

5. CONSIDERAÇÕES IMPORTANTES

ARMAZENAMENTO E MANUSEIO



As esquadrias devem ser armazenadas sobre estrado, evitando contato com o solo e em local coberto, protegido do sol, das chuvas, de produtos químicos e batidas.



Não arraste ou as cubra com lonas plásticas pretas.

INSTRUÇÕES DE LIMPEZA



Retire as fitas adesivas protetoras somente após a instalação.

Para limpeza utilize somente água, sabão e detergentes neutros.



Não utilize produtos químicos e abrasivos (sapólios ou a base de cloro)

Não utilize espátulas, metais, abrasivos, lixas, palhas de aço ou outros produtos corrosivos.

CONSERVAÇÃO



Periodicamente utilize silicone líquido em spray para lubrificação.

IMPORTANTE: A HAUSKIN isenta-se de quaisquer responsabilidades quanto ao desempenho e durabilidade do produto, quando não ocorrer o fiel cumprimento das instruções descritas neste manual.

HAUSKIN
PVC FOR HOME



MIHS-004 - Rev:00 - 09/16

HAUSKIN

PVC FOR HOME

MANUAL DE INSTRUÇÕES

Primeiramente, gostaríamos de agradecer a sua escolha pelos produtos Hauskin. Os produtos Hauskin são submetidos aos mais rigorosos controles de qualidade em todas as etapas de produção.

Saiba que sua **porta de giro** foi produzida com matéria prima de qualidade e padrões garantidos. A tecnologia em PVC supera a madeira, o aço e o alumínio. É durável e resistente à mudanças climáticas e ecologicamente correto.

Com design avançado e de alto padrão de funcionamento, proporcionando conforto térmico e acústico.

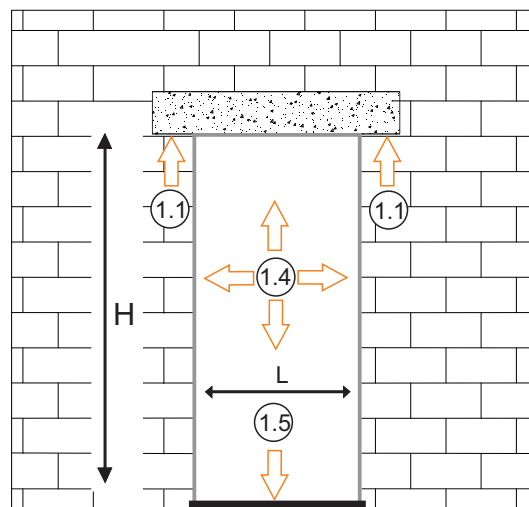
A Hauskin agradece sua escolha.



SAC: 51 3271 3500 - www.hauskin.com.br

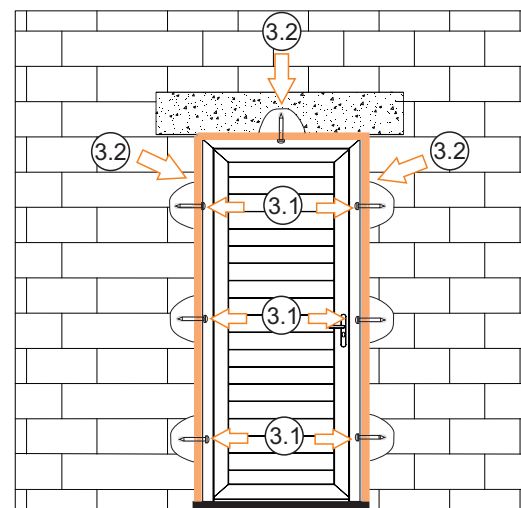
1. PREPARAÇÃO DA PAREDE

A INSTALAÇÃO DAS ESQUADRIAS EXIGE:

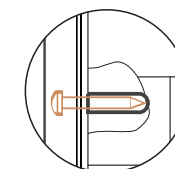


- 1.1** A pré-existência de viga estrutural superior no vão.
- 1.2** O vão deve ser rebocado, desempenado e requadrado (nível e prumo). **Antes da instalação**, no vão deve ser aplicado selador e tinta.
- 1.3** O vão deve ser requadrado/ajustado com folga:
Largura (L) : 2 centímetros
Altura (H) : 1 centímetro
- 1.4** Consideradas medidas finais das esquadrias e pingadeiras.
- 1.5** Antes da instalação fixe a pingadeira (pedra, plaquetas, pvc, etc.)

3. INSTALAÇÃO INTERNA

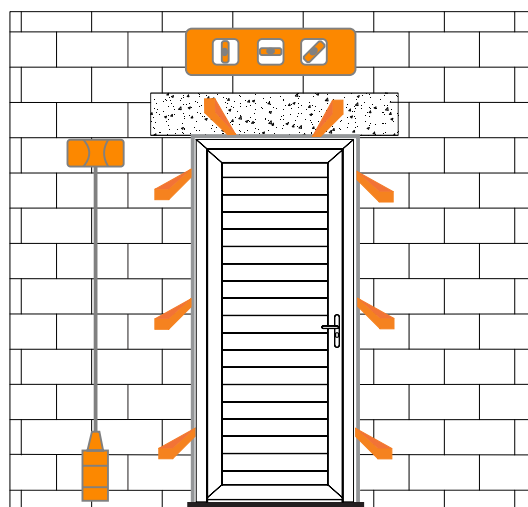


- 3.1** Após apertar os parafusos comprove a resistência da fixação. Pressione com as mãos a esquadria de dentro para fora e vice-versa.
- 3.2** Aplicar espuma expansiva **com cuidado** na área indicada evitando sopro demasiado. **IMPORTANTE:** A aplicação excessiva de espuma expansiva pode prejudicar a instalação.
- 3.3** Aguardar o tempo de cura indicado pelo fabricante da espuma.



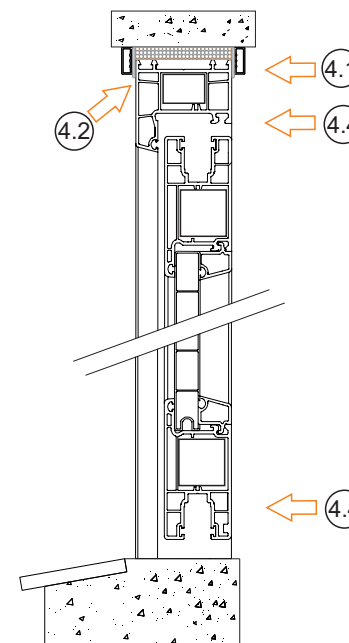
VISTA DE CORTE
INSTALAÇÃO DO PARAFUSO

2. FIXAÇÃO DA ESQUADRIAS NO VÃO



- 2.1** Assente as esquadrias nos vãos requadrados encaixando-as com silicone sobre a pingadeira. O silicone agirá como vedação entre a esquadria e a pingadeira. **IMPORTANTE:** Observe o lado sentido correto da esquadria, os drenos de saída d'água devem ficar para baixo.
- 2.2** Calçar e travar os cantos das esquadrias, interna e externamente, com cunhas de madeira. (Ilustração)
- 2.3** Manuseie as cunhas para **nivelar e aprumar** a esquadria no vão.
- 2.4** Utilize os furos das esquadrias para orientar a furação na alvenaria, usando brocas para concreto Ø8 mm.
- 2.5** Encaixe a bucha no parafuso apertando-a com a mão.
- 2.6** Introduza o parafuso com a bucha nele encaixado, através dos furos das esquadrias, até encontrar a furação na alvenaria iniciando o aperto.

4. ACABAMENTOS FINAIS



VISTA DE CORTE

- 4.1** Utilize silicone de PU nas frestas internas e externas (entre esquadria e vão).
- 4.2** Realize a colagem dos apliques de vedação em todo contorno da esquadria. (Ilustração)
- 4.3** Remova os excessos de silicone com ajuda de algum material rígido ou flexível. Para limpeza profunda os excessos também podem ser removidos com removedores específicos ou álcool de limpeza.
IMPORTANTE: Alguns produtos podem prejudicar o PVC, consulte o nosso guia de uso.

As portas de giro possuem dobradiças com regulagem, que podem ajustar e corrigir pequenos desalinhamentos. É necessário a utilização de chave Allen 4 mm.

HAUSKIN