

DOCOL

DOCOLCITY

TORNEIRA PARA
LAVATÓRIO DE PAREDE
GRIFO PARA LAVATORIO DE PARED
WALL MOUNT LAVATORY TAP

URBANA E
VERSÁTIL



DOCOL DOCOLCITY

CONTEÚDO DA EMBALAGEM CONTENIDO DEL PACKING THIS PACKAGE CONTAINS

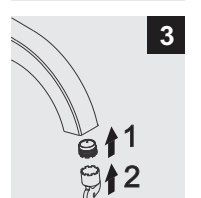
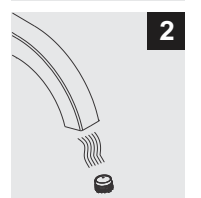
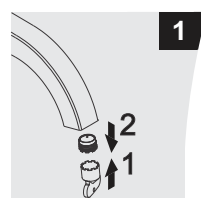


COMPOSIÇÃO DO PRODUTO
Ligas de cobre, plástico de engenharia e zamac (ligas de zinco, alumínio, magnésio e cobre).

COMPOSICIÓN DEL PRODUCTO
Aleaciones de cobre, plástico de ingeniería y zamac (aleaciones de zinc, aluminio, magnesio y cobre).

PRODUCT COMPOSITION
Copper alloys, engineering plastics and zamac (zinc, aluminium, magnesium and copper alloys).

LIMPEZA DO AREJADOR LIMPIEZA DEL AIREADOR AERATOR CLEANING



FAIXA DE PRESSÃO
Presión de Trabajo
Working Pressure
0,2 - 4,0kgf/cm²
2 - 40mca
3 - 58 PSI

ÁGUA QUENTE E FRIA
Agua caliente e fría
Hot and cold water
Max. 70° C

BITOLA
Diámetro / Gauge
DN 15 (1/2") / DN 20 (3/4")

PEÇAS DE REPOSIÇÃO E COMPONENTES
Podrá ser adquirido na Assistência Técnica Docol. Dóvidas ligue 0800 474 333 ou dresponde@docol.com.br

REPUESTO DE MANTENIMIENTO
Podrá ser adquirido en el Distribuidor Autorizado Docol en ese País. Docol Departamento Exportación: export@docol.com.br

SPARE PARTS AND COMPONENTS
Available at Docol Authorized Distributor in your country/ Export Department: docol@docol.com.br

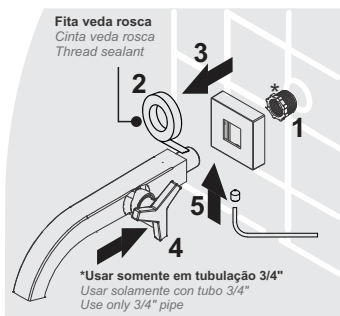
CONSERVAÇÃO E LIMPEZA
Deve ser usado apenas flanela, água e sabão neutro, pelo menos uma vez por semana. Eventualmente pode ser aplicada cera automotiva a base de silicone. Não use produtos abrasivos.

CUIDADO Y LIMPIEZA: Debe usar solamente flanela, agua y jabón neutro, como mínimo una vez en la semana. Eventualmente puede ser limpiado con cera de coche a base de silicona.

CARE AND CLEANING: Only use soft cloth, water and soft soap once a week. Occasionally can be applied automobiles wax. Do not use abrasive products.

INSTALAÇÃO INSTALACION INSTALLATION

Não gire a torneira (4) sobre a canopla (3). Isso riscará o produto.
No gire el grifo (4) sobre la campana (3). Eso rayará el producto. Do not move the spout (4) above the esstution (3). It will scratch the product.



TERMO DE GARANTIA (válido somente em território brasileiro / Valid only in Brazil)

A DOCOL assegura a partir de 01/03/2015, garantia sem limite de tempo em seus produtos no que tange a defeitos nos materiais e processos de fabricação, para o uso em instalações residenciais em condições normais de acordo com as normas brasileiras aplicáveis ao produto enquanto o mesmo pertencer exclusivamente ao comprador original (comprador que realizou a compra), com a apresentação de documento fiscal de aquisição ou cadastro feito no site www.docol.com.br/garantia no prazo de 3 (três) meses após a compra dos produtos DOCOL.

Para manter a garantia sobre os produtos Docol, qualquer manutenção deve ser realizada pela Assistência Técnica Autorizada DOCOL, que está credenciada a executar serviços de troca de peças de reposição originais ou produtos.

Durante os 10 primeiros anos a contar da data de compra validada pela nota fiscal ou cadastro no site indicado, a DOCOL assegura a cobertura dos custos de peças de reposição originais e serviços prestados pela rede de Assistência Técnica Autorizadas. Após este período, a DOCOL garante sem limite de tempo o envio sem custos das peças de reposição originais ou de um produto novo caso se encaixe nesta condição de garantia.

A Docol compromete-se a solucionar problemas consequentes de falhas de materiais e processos de fabricação aplicados ao uso em instalações residenciais em condições normais conforme as normas brasileiras aplicáveis ao produto, conforme mencionado acima. A responsabilidade da Docol restringe-se somente ao envio do componente ou produto que apresentou defeito de fabricação. A garantia é aplicada a partir da data de aquisição, comprovada através da apresentação da nota fiscal de compra do produto e/ou cadastro no site www.docol.com.br/garantia.

Hipóteses de exclusão da garantia:

- Peças perdidas;
- Peças danificadas pelo manuseio, instalação ou uso inadequados;
- Peças danificadas pelo desgaste natural do uso, como: anéis de vedação, retentores, cunhas, mecanismos de vedação, baterias, etc.
- Manutenção incorreta realizada por pessoas não autorizadas;
- Instalações incorretas e/ou erros de especificação;
- Produtos com corpos estranhos em seu interior como: cola, lubrificantes, detritos, fita-vedar-rosca, estopas, ou que impossibilite o seu correto funcionamento;
- Produtos instalados onde a água apresentar impurezas, detritos ou conter substâncias estranhas a mesma e que venham causar mau funcionamento;
- Utilização de peças não originais;
- Adaptação e/ou acabamento não original de fábrica;
- Danos causados nos acabamentos por limpeza com líquidos corrosivos, solventes, limpeza com materiais abrasivos, manuseio inadequado, batidas, quedas, instalação em ambientes com atmosfera agressiva e falta de limpeza periódica.

Asseguramos a oferta de componentes de reposição enquanto não cessar a comercialização do produto. Caso cessada a comercialização, a DOCOL manterá a oferta de reposição de sua linha de produtos por um período razoável de tempo, na forma da lei.

A garantia contratual obedecerá aos prazos ora estabelecidos, sendo vedada a transferência da garantia para outro consumidor, independentemente do consumidor à sua utilização.

INFORMAÇÕES IMPORTANTES:

- Para peças danificadas pelo desgaste natural do uso, será considerado o período de garantia de 5 (cinco) anos.
- Os produtos instalados em locais públicos, de uso coletivo e/ou ambientes externos terão o período de garantia específico de 5 (cinco) anos (exceto produtos eletrônicos).
- Produtos elétricos/eletrônicos e produtos instalados para uso industrial terão o período de garantia de 1 (um) ano.
- A DOCOL não se responsabilizará pelos custos originados por problemas de instalação e manutenção inadequada, e pelo uso de peças de reposição não originais.
- Alguns produtos, pelas suas características, têm um tempo de garantia específico, diferente do tempo constante deste termo. Neste caso, vale o termo constante no seu próprio manual de instrução.
- A garantia sem limite de tempo não é válida para aquisições feitas através de construtoras. Para esta compra, a garantia será de 10 (dez) anos.
- Peças com acabamentos superficiais executados através de pintura ou verniz terão o prazo de garantia de 5 (cinco) anos.
- Para a limpeza periódica, recomenda-se a limpeza semanal com flanela úmida e sabão neutro. Não deverão ser utilizados produtos à base de cloro (hipoclorito, água sanitária, etc.), bem como não é recomendada a utilização de esponjas de aço. Eventualmente poderá ser realizada a aplicação de cera automotiva a base de silicone.

Não sendo caracterizada a garantia, a responsabilidade de qualquer ônus será do consumidor.

A DOCOL está sempre buscando aperfeiçoamento tecnológico em seus produtos. Por isso, poderá alterar seus produtos sempre que julgar necessário, sem prévio aviso.

Esta garantia é concedida para produtos adquiridos e instalados em território nacional.

Garantia: Lame el Distribuidor Autorizado, Docol en ese País o Docol Departamento Exportación: docol@docol.com.br Warranty: Call Docol Authorized Distributor in your country or Docol Export Department: docol@docol.com.br

DOCOL METAIS SANITÁRIOS LTDA - Indústria Brasileira
CNPJ 75.339.051/0001-41 - Av. Edmundo Doubrava, 1001 - Zona Industrial Norte - CEP 89.219-502
Joinville/SC - Brasil - Docol Responde - 0800 474 333 dresponde@docol.com.br
Demais países, por favor entre em contato con el Distribuidor Autorizado de Docol en su país / Other countries, please contact
Docol Authorized Distributor in your country
Departamento de Exportación / Export Department: docol@docol.com.br
www.docol.com.br - Made in Brazil

3302800R00 fornecedor