

Instruções de montagem  
para o empurrador de triciclo

*Instrucciones de montaje  
para el empujador de triciclo*

*Instructions for assembling  
the tricycle's pusher*



**Segurança**



CE-BRI/ICEPEX-N 00188-76  
NM 300/2002

SEGURANÇA DE BRINQUEDOS

**XALINGO S/A INDÚSTRIA E COMÉRCIO**  
BR 471 - km129 - SANTA CRUZ DO SUL - RS - BRASIL CEP 96835-640  
FONE / FAX: (51) 3719 - 9800 / 3719 - 1009 CNPJ 95.425.534/0001-76  
SERVIÇO DE INFORMAÇÃO AO CONSUMIDOR - RAMAL 803  
www.xalingo.com.br - e-mail: vendas@xalingo.com.br  
GUARDAR PARA EVENTUAIS CONSULTAS.  
KEEP THIS FOR FURTHER CONSULTATIONS.

Instruções de montagem  
para o empurrador de triciclo

*Instrucciones de montaje  
para el empujador de triciclo*

*Instructions for assembling  
the tricycle's pusher*



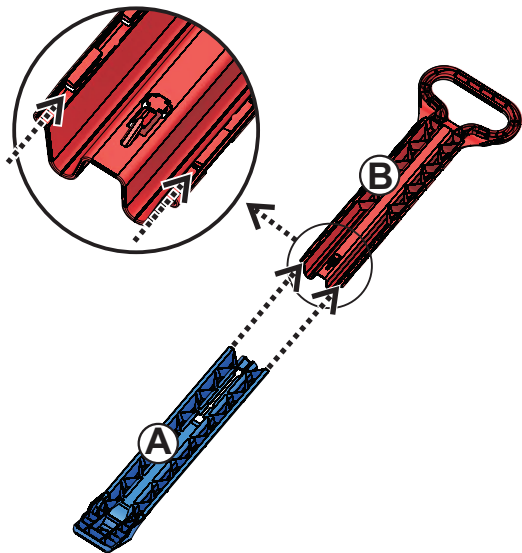
**Segurança**



CE-BRI/ICEPEX-N 00188-76  
NM 300/2002

SEGURANÇA DE BRINQUEDOS

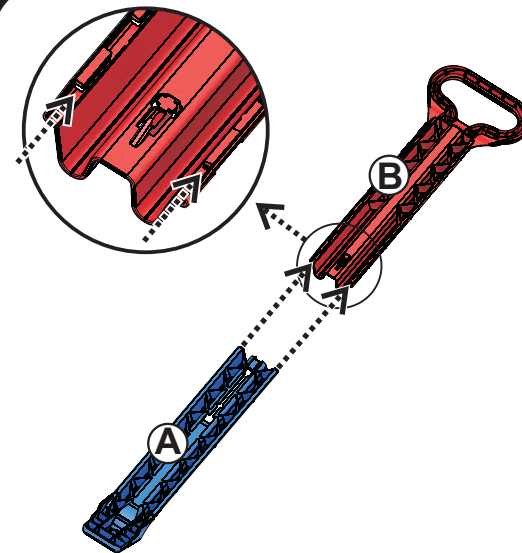
**XALINGO S/A INDÚSTRIA E COMÉRCIO**  
BR 471 - km129 - SANTA CRUZ DO SUL - RS - BRASIL CEP 96835-640  
FONE / FAX: (51) 3719 - 9800 / 3719 - 1009 CNPJ 95.425.534/0001-76  
SERVIÇO DE INFORMAÇÃO AO CONSUMIDOR - RAMAL 803  
www.xalingo.com.br - e-mail: vendas@xalingo.com.br  
GUARDAR PARA EVENTUAIS CONSULTAS.  
KEEP THIS FOR FURTHER CONSULTATIONS.



1 - Encaixe a peça 'A' na peça 'B' deslizando-a **por baixo** dos engates, desde o primeiro.

1 - Encaje la pieza 'A' en la pieza 'B' deslizando-a **por debajo** de los engates, desde el primero.

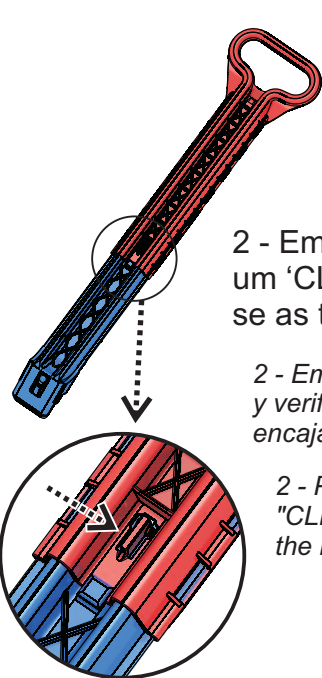
1 - Fit piece 'A' into piece 'B' by sliding it **under** the clamp, from the first one.



1 - Encaixe a peça 'A' na peça 'B' deslizando-a **por baixo** dos engates, desde o primeiro.

1 - Encaje la pieza 'A' en la pieza 'B' deslizando-a **por debajo** de los engates, desde el primero.

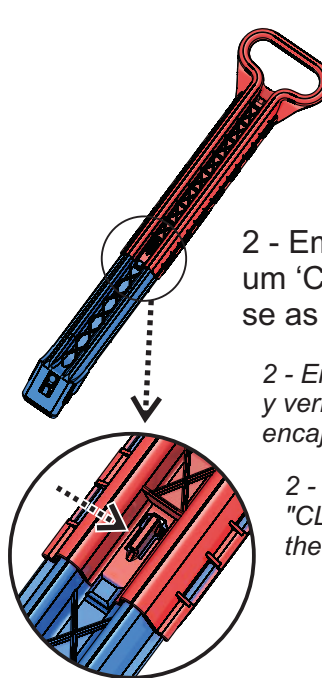
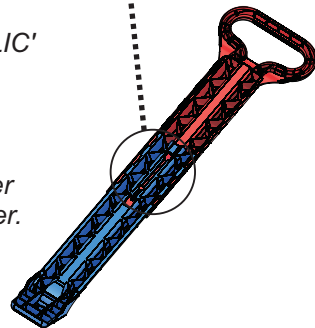
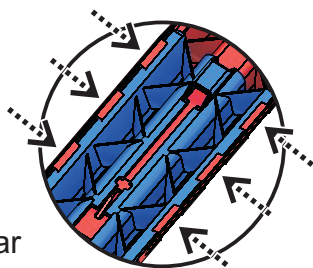
1 - Fit piece 'A' into piece 'B' by sliding it **under** the clamp, from the first one.



2 - Empurre até dar um 'CLIC' e verifique se as travas se encaixaram.

2 - Empuje hasta dar un 'CLIC' y verifique si los cierres se encajaron.

2 - Push until you hear a "CLICK" and verify whether the locks fit with each other.



2 - Empurre até dar um 'CLIC' e verifique se as travas se encaixaram.

2 - Empuje hasta dar un 'CLIC' y verifique si los cierres se encajaron.

2 - Push until you hear a "CLICK" and verify whether the locks fit with each other.

