

Sobadora eléctrica
Máquina para hacer pasta
Manual de instrucciones

Calidad desde 1990

¡Enhorabuena!

Desde MALTA estamos satisfechos con su elección.

Las sobadoras eléctricas de Malta son compactas, fáciles de usar y prácticas, y han sido diseñadas para pequeñas producciones de pasta.

Nuestras sobadoras eléctricas lo tienen todo para facilitar su día a día.

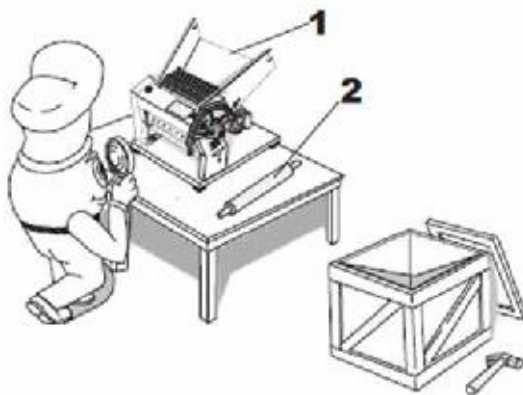
Para garantizar un resultado óptimo de su producto, lea atentamente este manual de instrucciones.

Se recomienda no deshacerse este Manual de Instrucciones.

01 Primeros pasos

Al recibir el producto recomendamos la inspección del mismo para detectar cualquier avería derivada del transporte, como:

- Desperfectos, golpes o arañazos en la pintura.
- Piezas rotas.
- Falta de piezas por violación del embalaje.



02 Seguridad

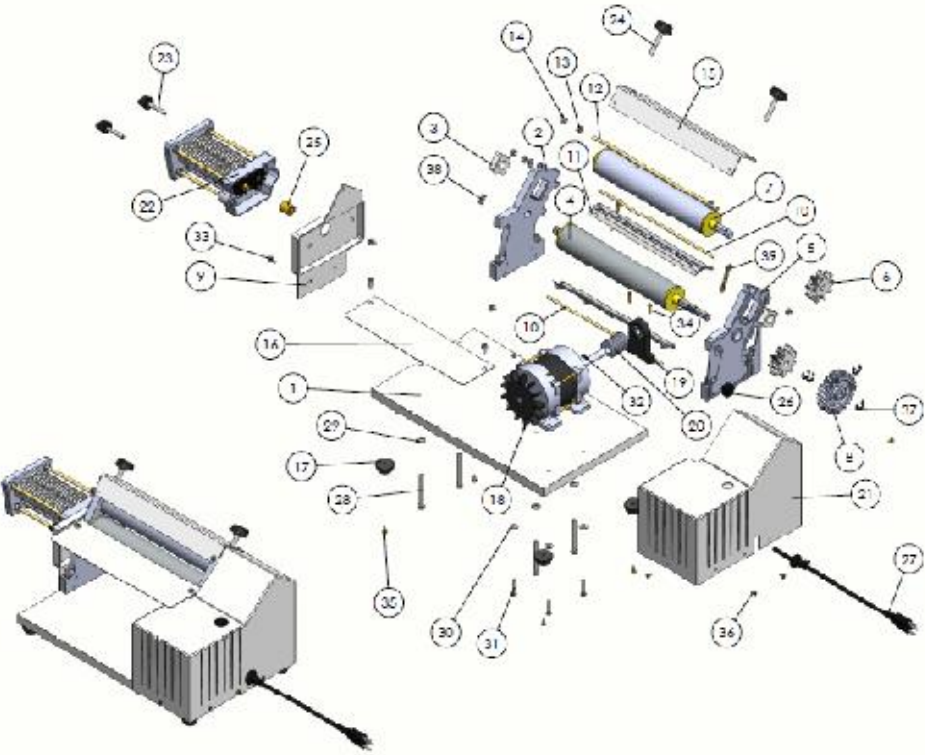
- Verifique si el voltaje local corresponde al seleccionado en el interruptor de la máquina.
- No utilizar el producto si el cable, el enchufe o cualquier parte del aparato está averiada. Para la sustitución de cualquier pieza dañada busque un centro de ASISTENCIA TÉCNICA AUTORIZADA.
- Para protegerse contra riesgos eléctricos no sumergir el cable, enchufe o máquina en agua o cualquier otro líquido.
- Desconectar de la red eléctrica cuando no se esté utilizando el producto o antes de limpiarlo o instalar accesorios.
- Para evitar el desgaste prematuro de su máquina, instálela en un lugar seco.
- El uso de accesorios no recomendados para este aparato podrá causar accidentes.
- No deje el cable colgando de mesas o mostradores.
- Este producto no ha sido diseñado para ser usado por personas (incluyendo a los niños) con capacidades físicas, sensoriales o mentales reducidas, o sin experiencia ni conocimiento. Excepto si son supervisadas o instruidas por una persona responsable de su seguridad.
- Los niños tienen que estar bajo supervisión para evitar que jueguen con este producto.
- Evite las sobrecargas en la red eléctrica. No use regletas tipo “T” o similares. No enchufe varios aparatos en la misma toma de corriente.
- No acercar las manos a los cilindros cuando la sobadora esté en funcionamiento.



- Para no perder la garantía y evitar problemas técnicos no intente arreglar el aparato. Si es necesario, llévelo al punto más cercano de ASISTENCIA TÉCNICA AUTORIZADA.
- El ticket de compra y el certificado de garantía son documentos importantes y debe guardarlos para poder hacer uso de la garantía del producto.

USO EXCLUSIVAMENTE DOMÉSTICO Y SEMI INDUSTRIAL.

03 Descripción de las partes



- | | | |
|------------------------------------|--|--|
| 01 Base de formica | 15 esquinera | 29 arandela Lisa 1/4" |
| 02 Lateral izquierdo | 16 mesa cilindro | 30 arandela Lisa 3/16" |
| 03 cojinete | 17 patas de goma | 31 tornillo hexagonal 3/16" x 1. 1/4" |
| 04 cilindro | 18 motor | 32 tuerca hexagonal 3/16" |
| 05 Lateral derecho | 19 cojinete de rodamiento | 33 tornillo de estrella 5,5 x 13 cL |
| 06 engranaje 9 d | 20 tornillo sin fin | 34 tornillo de estrella 4x25 |
| 07 taco hexagonal | 21 carcasa | 35 tornillo de estrella 4x20 |
| 08 engranaje 27 d | 22 conjunto lateral tallarín | 36 tornillo de estrella de zinc. |
| 09 soporte tallarín | 23 clavija de fijación | 37 anillo elástico rs 10 |
| 10 Vástago raspador | 24 clavija de regulación | 38 muelle cojinete |
| 11 raspador | 25 adaptador tallarín | 39 muelle del raspador. |
| 12 Vástago cilíndrico | 26 interruptor | |
| 13 tuerca hexagonal 1/4" | 27 cable | |
| 14 arandela de presión 1/4" | 28 tornillo hexagonal 1/4" x 2.3/4" | |

04 Seguridad



ATENCIÓN: Antes de montar los accesorios, certifíquese de que el aparato está desenchufado de la red eléctrica y en posición de apagado.

- Regular el nivel de abertura de los cilindros superiores de la sobadora eléctrica, con cuidado de mantener la misma distancia en las dos extremidades para evitar que la pasta no se desplace hacia los lados y que los cilindros no se suelten.
- Regular las clavijas según la espesura de pasta deseada y observando la proporción de pasta en relación a la abertura.
- Para usar los cilindros cortadores, conecte el accesorio de la siguiente forma:
- Coloque el adaptador tallarín en el eje del cilindro eléctrico y encaje el eje del cortador tallarín en el conector.
- Atornille hasta conseguir que el accesorio esté completamente fijado.

05 Limpieza

- 1° Después del uso, con la sobadora apagada, pase un paño suave levemente humedecido con agua.
- 2° No use disolventes o utensilios abrasivos (estropajo de acero) que puedan dañar la superficie del producto.
- 3° No use herramientas puntiagudas para limpiar residuos ya pueden dañar la superficie del cilindro.
- 4° Nunca derrame agua sobre el aparato; puede dañar la parte eléctrica.