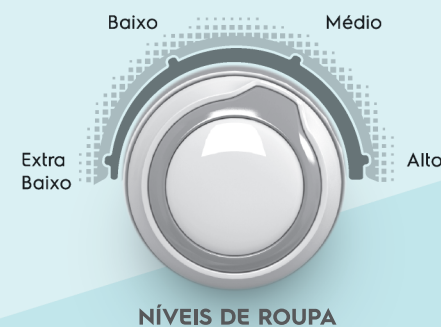
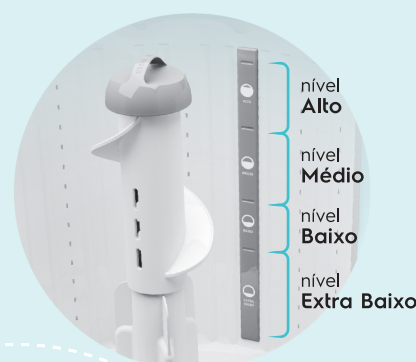


COMO USAR SUA LAVADORA

1 **Separe** as roupas por cor e tipo de tecido. Abra as roupas e as coloque em "montinhos" de maneira uniforme, cuidando para **não enrolar** as roupas no **agitador**. Coloque as peças pesadas e volumosas embaixo.

2 Verifique o nível de roupa na "RÉGUA INDICADORA" e selecione o nível correspondente no botão "NÍVEIS DE ROUPA".



NÍVEIS DE ROUPA

Atenção

- ▶ **Não encher** a lavadora com o auxílio de **balde** ou **mangueira**.
- ▶ Esta lavadora serve apenas para **uso doméstico**.

3

Selecione no **botão programas de lavagem** o tipo de programa que se deseja executar de acordo com a roupa a ser lavada.

4

Coloque o **sabão**, **amaciante** e **alvejante** na **gaveta** distribuidora sem ultrapassar a indicação "Máx.". O uso do amaciante e do alvejante é opcional. Use sempre produtos de boa qualidade para não causar danos na sua lavadora e evitar manchas na roupa.

Atenção

Caso o **nível Máx.** seja **ultrapassado** os produtos (sabão, amaciante e alvejante) poderão sair **antes do tempo** adequado. Se o amaciante sair antes do tempo, poderá **causar manchas nas roupas**.

Importante

- ▶ Adequar o nível de sabão ao nível de sujeira das roupas.
- ▶ Usar alvejante comum somente para roupas brancas. Para roupas coloridas deve-se usar alvejante especial.
- ▶ Em caso de utilização de sabão líquido e alvejante líquido ao mesmo tempo, o alvejante deve ser colocado primeiro na gaveta e somente depois o sabão líquido, respeitando seus respectivos máximos.

5

Ligue a lavadora pressionando a tecla **"LIGA DESLIGA"**.

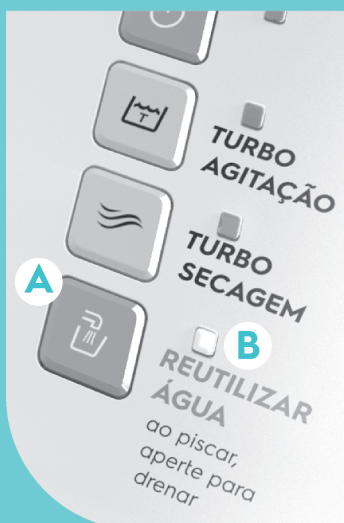


Importante

- ▶ Depois de pressionada a tecla **"LIGA/DESLIGA"** a **programação** ainda **poderá** ser **alterada**. Após a alteração **aguarde 5 segundos** para que a lavadora inicie novamente a lavagem.
- ▶ Caso seja interrompido o processo de lavagem antes do término do ciclo completo (por exemplo queda de energia, quando apertada a tecla **"LIGA/DESLIGA"**) ao ligar novamente a lavadora, o ciclo será reiniciado.

6

Se desejar, utilize as opções extras de lavagem (**TURBO AGITAÇÃO**, **TURBO SECAGEM** e **REUTILIZAR ÁGUA**). Você pode utilizar a combinação que quiser.



Como usar a função "REUTILIZAR ÁGUA"

1. Pressione o botão **"REUTILIZAR ÁGUA"** (A) ao iniciar a lavagem;
2. A lavagem será interrompida, soará um "bip" e uma indicação luminosa (B) piscará antes da drenagem;
3. Coloque a mangueira de saída de água em um recipiente (balde, tanque ou bacia);
4. Pressione o botão (A) e a água será drenada para o seu recipiente;
5. Para interromper a drenagem pressione novamente o botão (A);
6. Coloque a mangueira de volta na saída de água;
7. Pressione o botão (A) para continuar a lavagem.

TEMPO DOS PROGRAMAS

Normal	1h 02min
Branças	1h 47min
Escuras**	46min
Coloridas**	42min
Cama e Banho**	1h 18min
Edredom**	1h 13min

* Programa indicado para lavagem de roupas pouco sujas.

** Programas com duplo enxague

Rápido*	19min
Delicado**	50min
Tira-Manchas	1h 18min
Limpeza de Cesto	1h 25min
Tênis**	1h 52min
Pesado/Jean	

LAC09	1h 57min
LAC11	1h 35min

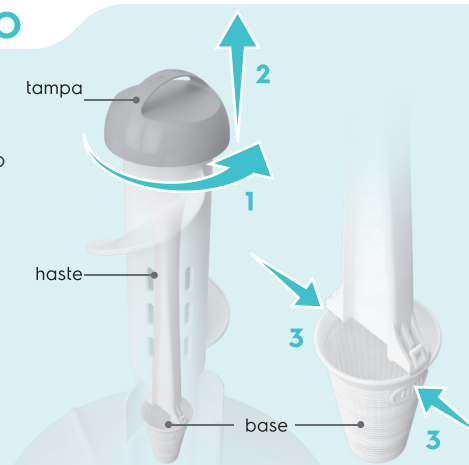
LIMPEZA E MANUTENÇÃO

Filtro de Fiapos

Retém os fiapos que são eliminados das roupas durante a lavagem. Para conservação e eficiência do filtro, recomenda-se sua limpeza após cada ciclo de lavagem.

Para limpeza do filtro, gire (1) e puxe (2) a tampa para cima, até que desencaixe. Em seguida pressione as travas laterais (3) para remover a base do filtro. Lave-a em **água corrente** e, se necessário, utilize uma escova que não danifique a malha da base do filtro.

Encaixe a base na haste do filtro novamente, certificando-se que está devidamente posicionada e, recoloca o filtro no agitador.

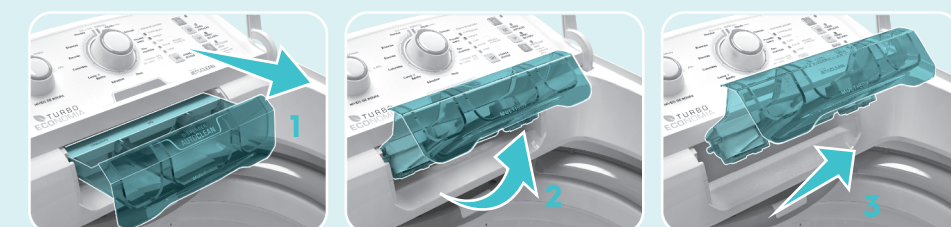


Importante

- ▶ O acúmulo de fiapos na malha da base pode causar o entupimento do filtro.
- ▶ Não utilize produtos de limpeza que possam danificar a malha do filtro.

Gaveta

Para retirar a gaveta puxe-a totalmente (1) e levante a parte frontal (2) soltando-a dos trilhos (3). Use água, sabão, pano e uma escova pequena para remover os resíduos.



Limpeza do cesto

Faça a limpeza da parte interna da lavadora **pelo menos uma vez por mês**. Coloque 1 litro de alvejante (água sanitária) dentro do cesto. Selecione o nível de água "Alto" e programa "Limpeza de cesto". Deixe a lavadora completar o ciclo para garantir a total remoção do alvejante.

Esta limpeza deve ser feita para evitar manchas nas roupas, causadas por resíduos acumulados na lavadora, em função do uso excessivo de sabão e amaciante.

Filtro de Água

A limpeza do filtro (conectado à mangueira de entrada de água) deve ser realizada periodicamente para evitar o entupimento da mangueira. Feche a entrada de água. Desconecte a extremidade da mangueira da torneira e retire o filtro. Limpe o filtro com um jato de água e, se houver dificuldades na remoção das impurezas, utilize uma escova pequena macia. Caso o filtro esteja danificado e necessite substituição, entre em contato com o Serviço Autorizado Electrolux.

Atenção

- ▶ Não esqueça de **recolocar** o **filtro** na **mangueira** e **abrir** novamente a **torneira**.
- ▶ A lavadora **não** deve ser **utilizada sem** o **filtro**, sob o risco de danos ao produto e perda da garantia.

PROGRAMA TÊNIS

1. Retire os **cadarços** dos tênis. Não é necessário retirar as palmilhas;
2. Coloque os tênis na lavadora, distribuindo-os no cesto, no **máximo 2** pares;
3. Coloque o sabão na gaveta, adequando a quantidade à sujeira dos tênis;
4. Feche a tampa;
5. Selecione o Nível de roupa "Baixo" e o Programa "Tênis";
6. Ligue a lavadora;
7. Após o término, retire os tênis da lavadora.

Atenção

- ▶ **Não lave roupas** junto com os **tênis**.
- ▶ Antes de colocar os tênis na lavadora, verifique as recomendações de lavagem do fabricante do tênis.
- ▶ **Retire** os **resíduos** sólidos (pedras, barro, goma de mascar, etc.) do solado do tênis antes de colocá-los na lavadora.
- ▶ **Não lave** tênis com **sola** muito **rígida**, com travas ou encaixes (chuteiras ou sapatilhas para bicicleta), calçados de segurança (com biqueiras metálicas ou plásticas) ou qualquer tipo de calçado que possa comprometer a lavadora e seus acessórios, assim como danificar algum detalhe do próprio calçado.
- ▶ **Não** utilize **alvejante** e/ou **amaciante** para lavar tênis.
- ▶ **Não** coloque os **cadarços soltos** dentro da lavadora.

CONSUMO DE ÁGUA

Consumo aproximado de água por ciclo (vazio, sem duplo enxágue e com pressão de entrada de água de 0,24MPa).

Nível de Água	LAC09	LAC11
Extra Baixo	60 litros	62 litros
Baixo	82 litros	84 litros
Médio	108 litros	112 litros
Alto	138 litros	146 litros

ESPECIFICAÇÕES TÉCNICAS

	LAC09	LAC11
Tensão	127V / 220V	127V / 220V
Peso líquido	32,4kg	38,4kg
Dimensões (A x L x P)	104 x 54 x 59cm	104 x 59 x 65cm
Altura máxima com a tampa aberta	139cm	141cm
Número de programas	12	12
Capacidade Máxima de Roupas Seca**	8,5 kg	10,5 kg
Frequência	60 Hz	60 Hz
Consumo méd. energia (Programa Pesado Sujo)	0,26 kWh/ciclo	0,32 kWh/ciclo
Rotação na centrifugação***	660 rpm	720 rpm
Pressão de entrada de água	0,02 a 0,81 MPa 2,4 a 81 metros de coluna d'água	0,02 a 0,81 MPa 2,4 a 81 metros de coluna d'água

* Nosso produto está em conformidade com os níveis de tensão estabelecidos na resolução nº 505, de 26 de novembro de 2001 da ANEEL (Agência Nacional de Energia Elétrica).

** Esta capacidade se refere a uma carga padrão de 8,5kg (modelo LAC09) ou 10,5kg (modelo LAC11), composta por lençóis, fronhas e toalhas de algodão, cuja composição, dimensão e gramatura são especificados na Portaria do Ministério do Desenvolvimento, Indústria e Comércio Exterior - MDIC, nº 185.

*** Com a lavadora vazia e tensão nominal.

127V	220V
Mínima: 116V	Mínima: 201V
Máxima: 133V	Máxima: 231V

Obs.: Caso seja necessária a utilização de **transformador**, use um com **potência** de no **mínimo 3000VA** para lavadoras 127V e 220V. Caso a tensão de alimentação do aparelho esteja fora dos limites admissíveis de tensão indicados na tabela, solicite à concessionária de energia a adequação dos níveis de tensão ou instale um regulador de tensão (estabilizador) com potência não inferior a 3000VA. **Danos** ao aparelho poderão **ocorrer se houver**, no local da instalação, **variação de tensão** fora dos limites especificados (vide tabela acima) ou **quedas** frequentes no fornecimento **de energia**.

SOLUÇÃO DE PROBLEMAS

Prováveis Causas/Correções

Se a Lavadora não Funciona	
O botão "PROGRAMAS DE LAVAGEM" não está posicionado corretamente.	Posicione o botão no programa escolhido.
A tecla "LIGA/DESLIGA" não está com a luz azul acesa.	Pressione a tecla e aguarde por 5 segundos.
A lavadora está na etapa do molho.	Aguarde o término do molho.
O plugue não está devidamente conectado na tomada elétrica.	Verifique o plugue e a tomada em que a lavadora está ligada.
O circuito elétrico (tomada, cabos, disjuntores) está em más condições.	Verifique o circuito elétrico e, se necessário, chame um electricista.
Falta de energia elétrica.	Aguarde o retorno da energia.
Foi usado adaptador para tomada ou extensão.	Não utilize adaptador ou extensão. Troque a tomada.
A tensão da rede está baixa.	Chame um electricista para verificar a tensão da rede de sua residência.
A tensão está errada.	Verifique a tensão correta da lavadora.
A tampa da lavadora está aberta.	Feche a tampa.

Se a Lavadora não Drena / não Centrifuga	
A mangueira de saída de água está alta demais.	Posicione a mangueira a uma altura máxima de 140cm.
A mangueira de saída está com a ponta submersa em água.	Não deixe a ponta da mangueira de saída submersa, quando o tanque estiver cheio.
A tampa da lavadora está aberta.	Feche a tampa.
A mangueira de saída está dobrada ou estrangulada.	Desobstrua a mangueira.

Se a Lavadora apresenta Vibrações / Ruídos	
A lavadora não está nivelada.	Nivele a lavadora.
A lavadora está encostada na parede ou em algum móvel.	Desencoste a lavadora da parede.
A roupa está mal distribuída no cesto.	Distribua bem as roupas e não enrole-as no agitador.
A base de embalagem não foi retirada.	Retire toda a embalagem.
Ruídos durante centrifugação.	A bomba de drenagem fica ligada causando ruído característico que é normal.
Ruídos durante o início da centrifugação.	É normal ocorrer, em alguns casos, o contato interno entre o tanque e a lateral da lavadora. Isso não afeta o funcionamento do produto.

Se a Lavadora Enche e Drena ao mesmo tempo	
Foi colocada mais de 20 cm da mangueira na saída de esgoto.	Coloque no máximo 20 cm da mangueira na saída de esgoto.
A mangueira de saída de água foi emendada.	A mangueira de saída de água não pode ser emendada. Verifique a instalação hidráulica da residência.
A mangueira de saída de água está baixa demais.	Posicione a mangueira de saída de água a uma altura mínima de 90cm.

Se existem Fiapos na roupa	
Foram misturadas roupas de diferentes tecidos.	Separe as roupas conforme Programas de Lavagem.
O filtro pega fiapos está sujo.	Limpe o filtro pega fiapos.

Se após o início da lavagem, ao tentar acionar uma das teclas de opções de lavagem, a luz azul não acende e a tecla emite um sinal sonoro intermitente	
Não é possível acionar essa opção durante a execução de uma etapa do ciclo.	Acione a opção antes do início da etapa ou do ciclo.

Se a luz azul da tecla "LIGA/DESLIGA" fica piscando	
Lavadora ligada em tensão errada.	Ligue a lavadora na tensão correta.

Se a agitação está lenta	
O programa "DELICADO" está selecionado.	Durante a lavagem delicada a agitação é mais lenta para não danificar a roupa. Não requer correção.
Tensão baixa em sua residência.	Verifique a tensão

Barulho de água dentro da Lavadora	
Sistema de balanceamento.	É normal, pois sua lavadora possui um sistema de balanceamento com um líquido que fica dentro do cesto. Este líquido foi especialmente desenvolvido para não causar danos à sua lavadora.

A água não Entra na Lavadora	
A torneira está fechada.	Abra a torneira para que a água entre.
O filtro da mangueira de entrada está entupido.	Limpe o filtro.
Não sai água da torneira.	Verifique o sistema hidráulico da residência.
A mangueira de entrada está dobrada ou estrangulada.	Desobstrua a mangueira.
A tensão está errada.	Verifique a tensão correta da lavadora.

Se o Amaciante/Alvejante Sai Fora de hora	
O nível máximo foi ultrapassado.	Não ultrapasse o nível máximo da gaveta.

Se o amaciante Não Sai	
Amaciante muito viscoso (grosso).	Dilua o amaciante com um pouco de água.

Se a roupa fica Manchada	
Excesso de amaciante e/ou sabão.	Use a quantidade recomendada.
A água da residência está suja.	Instale um filtro na torneira.
A limpeza da parte interna da lavadora não foi feita.	Limpe a lavadora conforme "Limpeza e Manutenção".
Foram misturadas roupas com tipos e cores de tecido muito diferentes.	Separe as roupas de acordo com o tipo e cor do tecido.
A roupa não é adequada para ser lavada na máquina.	Veja as indicações na etiqueta da roupa.

Se o Cesto abaixa	
Sistema de suspensão da lavadora.	É normal que o cesto abaixe quando está cheio de água e roupa.

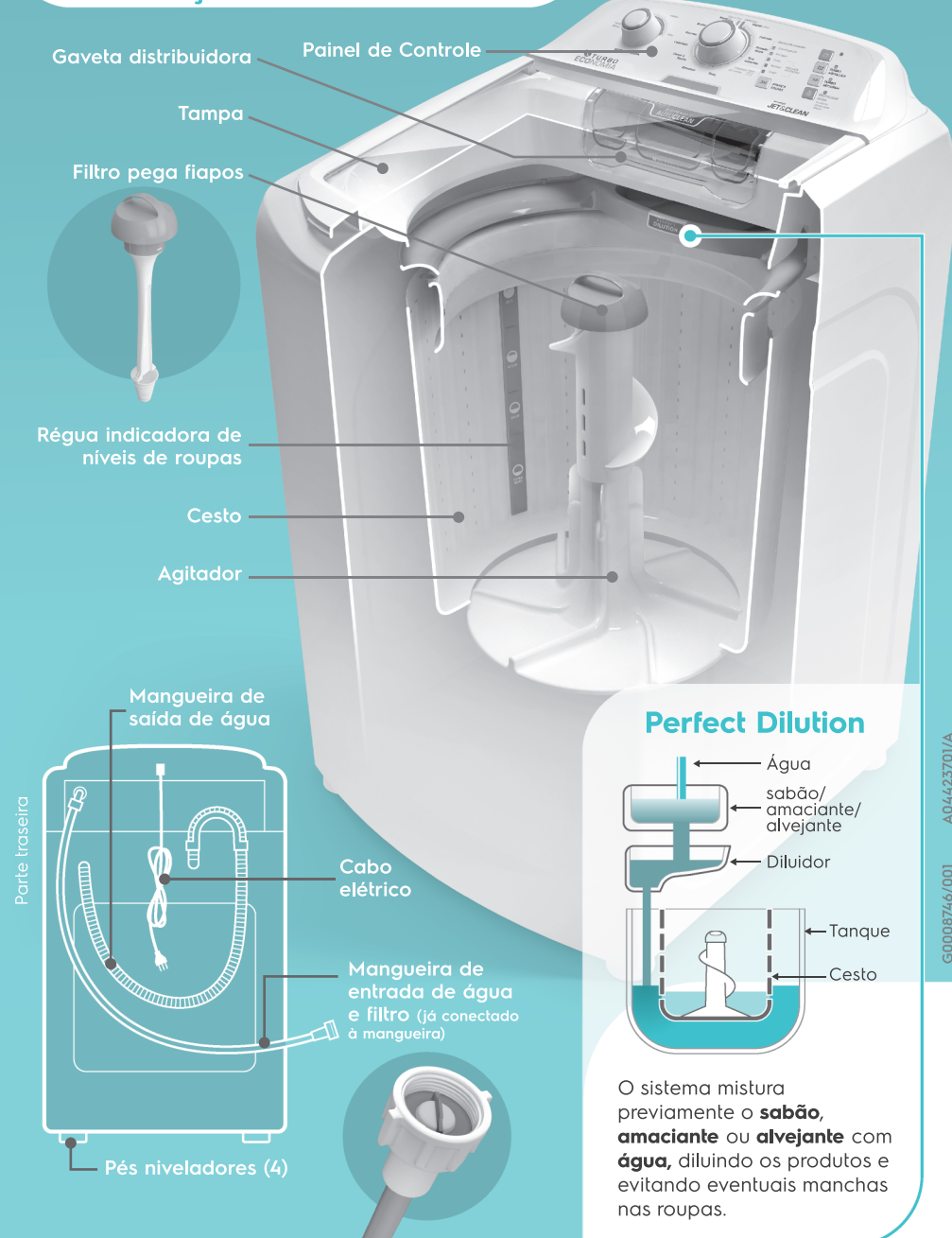
Se a luz azul das teclas de opções de lavagem não acende e a tecla emite um sinal sonoro intermitente quando acionada	
A opção de lavagem selecionada não é permitida para o programa selecionado, por exemplo: - programa "DELICADO" + opção "TURBO SECAGEM";	Não acione esta opção de lavagem para este programa.

GUIA RÁPIDO

Lavadora LAC09 - LAC11



CONHEÇA SUA LAVADORA



FUNÇÕES DA LAVADORA



Avança etapas

Caso queira modificar as etapas de lavagem, pressione a tecla "AVANÇA ETAPAS" até que a indicação luminosa esteja na etapa desejada.

Turbo Agitação

Promove a agitação maior das roupas. Indicado para roupas muito sujas.

Turbo Secagem

Faz com que as roupas saiam menos úmidas da lavadora.

Reutilizar água

Permite reutilizar água da lavagem e do enxágue, para aproveitar em outros usos.