

Modelo
TQD/K

ASSENTO SANITÁRIO ESPECIAL
Tapa de Inodoro • Toilet Seat

ASTRA

BACTERICIDA
Proteção contra fungos e bactérias
Protección contra hongos y bacterias
Protection against fungus and bacteria

FIXAÇÃO REGULÁVEL
Assento se encaixa perfeitamente na louça
Fijación ajustable: asiento encaja perfectamente
Adjustable fixing: perfectly fits the toilet bowl

MACIO
Arco almofadado
Cômodo: arco blando
Comfortable: soft seat

FIDELIDADE DE DESIGN E COR
Fidelidad con el diseño y el color
Color and design fidelity

compatível com / compatible con / compatible with
• **Deca: Quadra, Plano, Polo e Unic**
• **Roca: Debba**



ALMOFADADO
Acolchado / Padded



imagem ilustrativa

O Almofadado
Original
desde 1987

Produto não perecível
Validade indeterminada

**Contém 1 unidade
Em polipropileno e
polietileno especial**

Contiene 1 unidad. De polipropileno y polietileno
Contains 1 unit. Made of polypropylene and polyethylene

TQD/K*GE-17

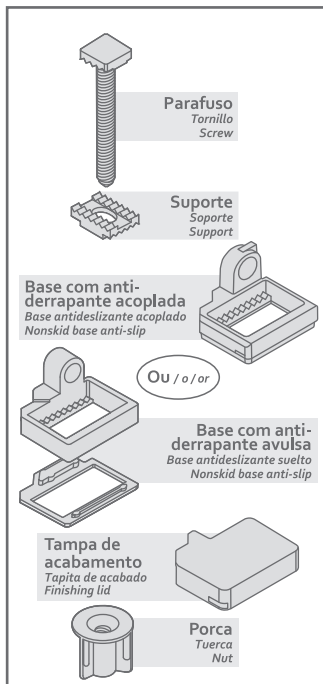


789 1222 317617

SAC 0800.165051
www.astra-sa.com

Fabricado no • Hecho en • Made in
BRASIL

ASTRA S/A IND. E COM. • CNPJ: 50.949.528/0001-80
R. Colégio Florence, 59 - Jd. Primavera - Jundiaí - SP

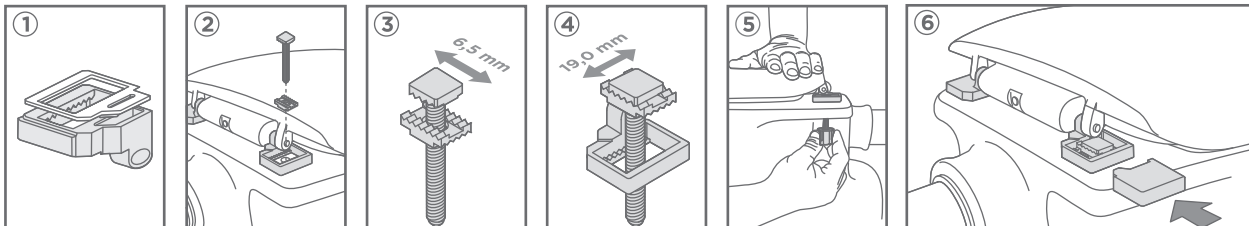


Instruções de instalação Setting instructions

- Verifique a base antiderrapante que acompanha o produto. Se for avulsa, encaixe as bases antiderrapantes nas bases do assento (fig.1).
- Coloque o assento na louça com as bases na direção dos furos.
- Encaixe o parafuso no suporte e depois os dois na base (fig.2).
- Regule o parafuso com movimentos laterais para encontrar o centro dos furos na louça, para isso existe uma variação de aproximadamente 6,5 mm em relação ao suporte (fig.3).
- Regule o suporte junto com o parafuso com movimentos para frente e para trás, encontrando a melhor acomodação do assento na louça, para isso existe uma variação de aproximadamente 19,0 mm em relação a base (fig.4).
- Rosqueie a porca no parafuso até fixar o assento na louça (fig.5) e finalize encaixando a tampa de acabamento (fig.6).

- Verifique la base antideslizante que acompaña el producto. Si es suelto, encaje las bases antideslizantes en las bases del asiento (fig.1).
- Coloque el asiento en el inodoro con las bases en la dirección de los agujeros.
- Fije el tornillo en el soporte y después los dos en la base (fig.2).
- Regule el tornillo con movimientos laterales para encontrar el centro de los agujeros del inodoro, para hacerlo hay una variación aproximada de 6,5 mm en relación al soporte (fig.3).
- Regule el soporte con el tornillo, moviéndolos hacia adelante y atrás, hasta tener la mejor ubicación del asiento en lo inodoro. Para eso hay una variación de 19,0 mm en relación a la base (fig.4).
- Enroscar la tuerca en el tornillo, hasta fijar el asiento en el inodoro (fig.5) y finalizar encajando la tapita de acabado (fig.6).

- Verify that the anti-slip base comes with the product. If separate, fit the anti-slip bases on the seat's base (pic.1).
- Place the seat on the toilet with the bases in the hole's direction.
- Place the screw on the support and then place both in the base (pic.2).
- Regulate the screw moving it to the sides to find the perfect seat position, there is a 6,5 mm variation of the screw in the support (pic.3).
- Regulate the support with the screw moving it back and forward to find the perfect seat position, there is a 19,0 mm variation of the support in the base (pic.4).
- Place the thread in the screw and fix the seat in the toilet bowl (pic.5) and place the finishing lid (pic.6).



imagens ilustrativas

Algumas louças ovais possuem um formato alongado, onde a variação de 19,0 mm não é suficiente para acomodar o assento de maneira correta. Nesses casos inverta os lados das bases, da seguinte forma:

- Retire o tampo do arco, forçando o seu centro superior contra o arco e puxando-o para fora (fig.7).
- Retire as bases e as inverta de lado, a que estiver no lado direito passa para o lado esquerdo, e vice-versa.
- Recoloque o tampo prendendo-o ao arco, já com as bases recolocadas, primeiro um lado e depois o outro.
- Repita os procedimentos da instalação.

Algunos inodoros ovales tienen el formato prolongado, a donde la variación de los 19,0 mm no es suficiente para acomodar el asiento de la manera correcta. En estos casos, siga las siguientes instrucciones:

- Retire la tapa del arco, forzando el centro superior contra el arco, empujándolo hacia afuera (fig.7).
- Retire las bases e invierta los lados, el de la derecha cambia para la izquierda, y viceversa.
- Vuelva a colocar la tapa uniéndola al aro, ya con las bases invertidas, primero de un lado y después el otro.
- Repita los procedimientos de la instalación.

Some of the oval toilet seats have a different design, in which the 19,0 mm variation is not enough to place the seat perfectly. In these cases, invert the side of the bases:

- Remove the lid forcing the upper center against the arc and pulling it out (pic. 7).
- Remove the bases and invert the sides changing the right base for the left one.
- Replace the lid in the arc with the bases already replaced side by side.
- Follow the installation procedure above.

Limpeza Limpieza / Cleaning

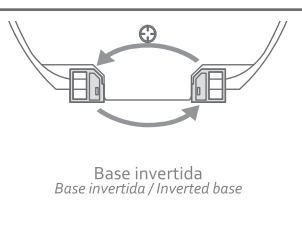
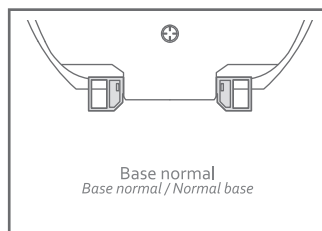
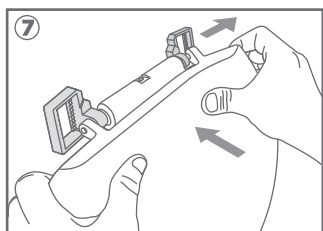
Para manter seu assento com boa aparência, faça sua limpeza usando apenas uma esponja ou pano macios e sabão neutro. Não use saponáceos, álcool, esponja de aço, detergentes fortes ou produtos químicos agressivos.

Para mantener su asiento con buena apariencia, haga la limpieza utilizando una esponja o paño suave y jabón neutro. No use sustancias abrasivas, alcohol, malla de acero, detergentes fuertes o productos químicos agresivos.

To keep your seat with good appearance, clean it by using a soft sponge or a cloth with neuter detergent (soap). Don't use abrasive saponaceous steel wool, strong detergents or aggressive chemical products.

Composição básica: EVA, nylon, polipropileno.

Composición básica: EVA, nylon, polipropileno.
Basic composition: EVA, nylon, polypropylene.



ASTRA

SAC 0800.165051
www.astra-sa.com

ASTRA S/A IND. E COM. • CNPJ: 50.949.528/0001-80
R. Colégio Florence, 59 - Jd. Primavera - Jundiá - SP
Otros países/Other countries:
+55 (11) 4583-7749/7736 • export@astra-sa.com
Fabricado no Brasil - Hecho en Brasil - Made in Brazil