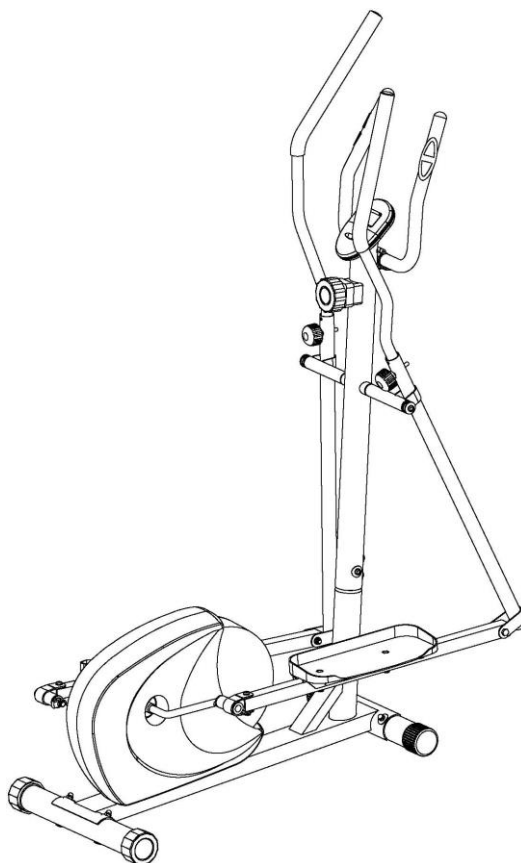




MANUAL DO USUÁRIO ELÍPTICO KIKOS KE 2.0



AVISO

Exercício em demasia pode apresentar um risco à saúde.

Consulte um médico antes de começar qualquer programa do exercício com este equipamento.

Se você sentir-se fraco ou com tonturas, interrompa imediatamente o uso deste equipamento.

Caso o produto não seja montado corretamente em conformidade com o manual pode oferecer risco de acidentes.

Manter crianças e animais de estimação longe do equipamento quando em uso.

Certificar-se sempre que todos os parafusos e porcas estão apertadas antes de cada uso.

Seguir todas as instruções de segurança neste manual.

Este produto destina-se ao uso único e exclusivo residencial. Sua utilização fora deste fim, acarretará na perda da garantia do produto.



Prezado Cliente,

Agradecemos o fato de ter escolhido um equipamento Kikos. Desejamos um ótimo treino.

Observe e siga as instruções de segurança e montagem cuidadosamente.

Se você tiver dúvidas, não hesite em contatar-nos.

Este produto de qualidade foi projetado, fabricado, testado e certificado para reforçar seu treinamento de Fitness.

Instruções de Segurança

Antes de iniciar seu treino, leia atentamente as instruções.

Certifique-se de manter o manual de instruções guardado, em caso de reparo e necessidade de peças sobressalentes para entrega.

O Elíptico Kikos 5222 é designado para utilização de pessoas com peso máximo de até 100 kg.

Use somente peças originais para reposição.

Colocar o equipamento sobre uma superfície não escorregadia. O uso do equipamento em áreas úmidas, não é recomendado devido à possível corrosão.

Verifique antes do primeiro treino e a cada dois meses que todos os parafusos estão apertados e encontram-se na condição correta.

Substitua componentes defeituosos imediatamente e/ou manter o equipamento fora de uso até reparo.

Para reparos, utilize somente peças originais.

No caso de reparo, por favor, pergunte ao seu revendedor para obter orientação.

Evite o uso de detergentes agressivos quando limpar o equipamento.

Assegurar que o treino só comece após a correta montagem e inspeção do item.

Para todas as peças ajustáveis, estar ciente das posições máximas a que podem ser ajustadas.

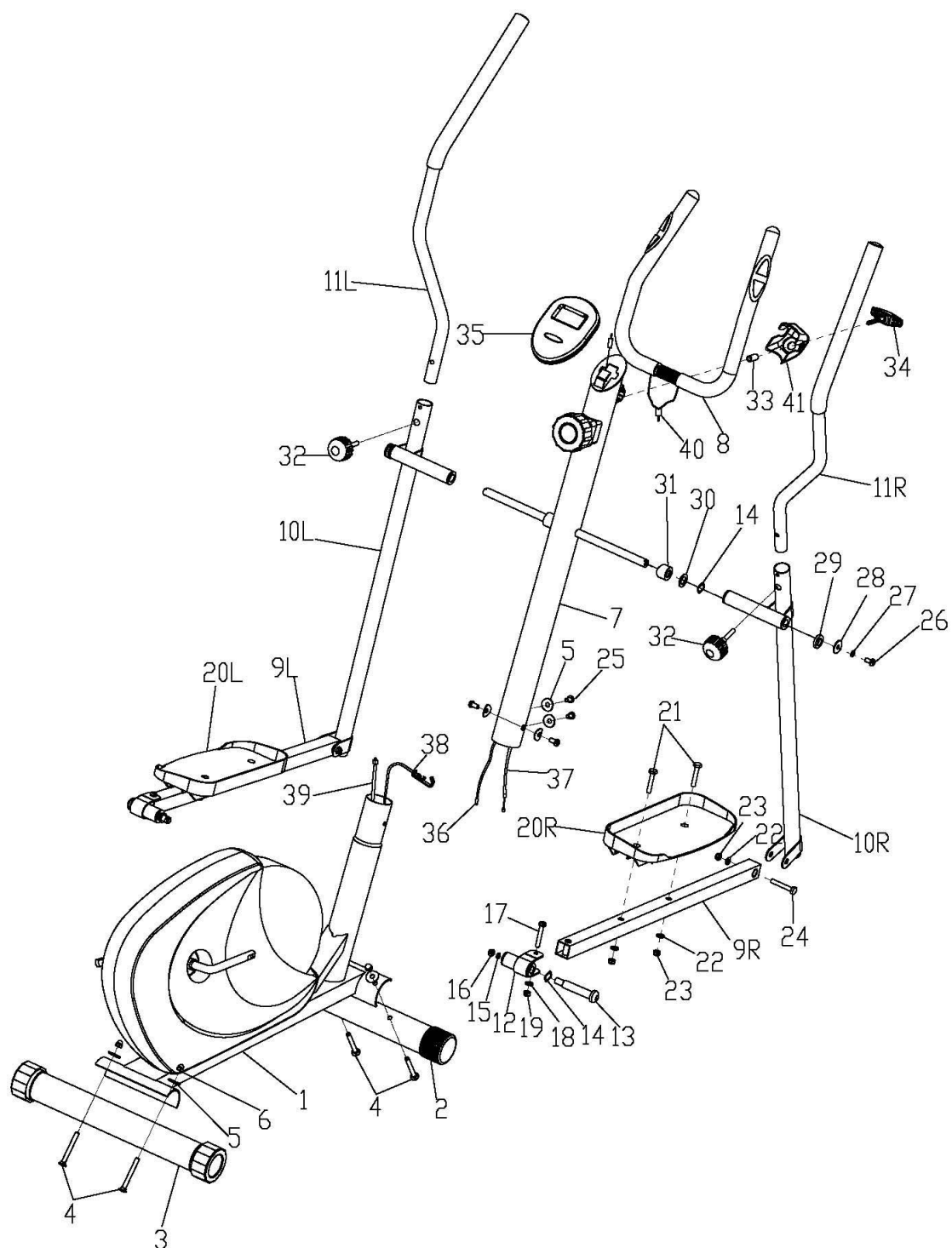
O equipamento foi projetado para os adultos. Certifique-se de que as crianças mantenham distancia.

Consulte o seu médico antes de iniciar qualquer programa de exercícios.

Siga os conselhos para um treino correto conforme detalhado no manual de instruções.

A carga / trabalho nível pode ser ajustada pelo controle de resistência do equipamento.

Vista Explodida do Equipamento

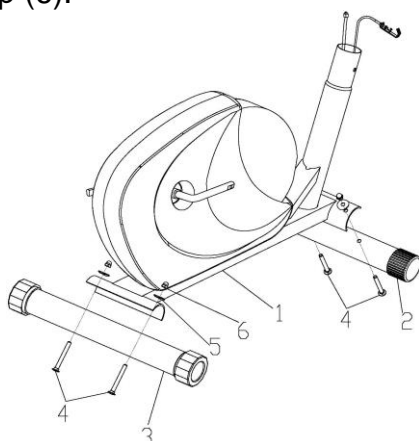


Lista de peças

No.	Descrição	QTDE	No.	Descrição	QTDE
1	Base Principal	1	22	Grande arruela Flat	6
2	Tubo Frontal	1	23	Arruela Nylon	6
3	Tubo Traseiro	1	24	Parafuso	2
4	Parafuso Carriage	4	25	Parafuso	4
5	Arruela Arc	8	26	Parafuso	2
6	Arruela Cap	4	27	Arruela Spring	2
7	Barra da Estrutura	1	28	Grande Arruela Flat	2
8	Guidão com captadores	1	29	Arruela D Shape	2
9L/R	Barra Inferior Esquer/ Dir	1L/1R	30	Grande Arruela Flat	2
10L/R	Barra Mediana Esque/ Dir	1L/1R	31	Bucha	2
11L/R	Barra Superior Esquer/ Dir	1L/1R	32	Trava	2
12	Suporte do pedal	2	33	espaçador	1
13	Parafuso do pedal direito	2	34	Trava	1
14	Arruela Ripple	4	35	Computador	1
15	Arruela Spring	2	36	Fio da conexão	1
16	Arruela direita de nylon	2	37	Fio da Tensão de Controle	1
17	Parafuso	2	38	Cabo de tensão	1
18	Arruela Flat	2	39	Fio do Sensor	1
19	Arruela de Nylon	2	40	Fio do Pulso	2
20	Pedal Esquerdo / Direito	1L/1R	41	Capa do guidão	1
21	Parafuso	2			

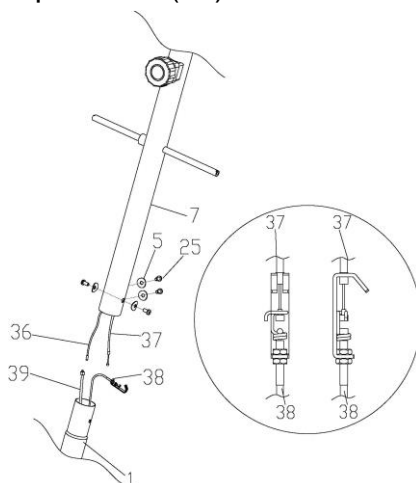
1º Passo

Fixe o Tubo frontal (2) e o tubo traseiro (3) na base principal (1) com os parafusos Carriage (4), Arruelas arc (5) e arruela cap (6).



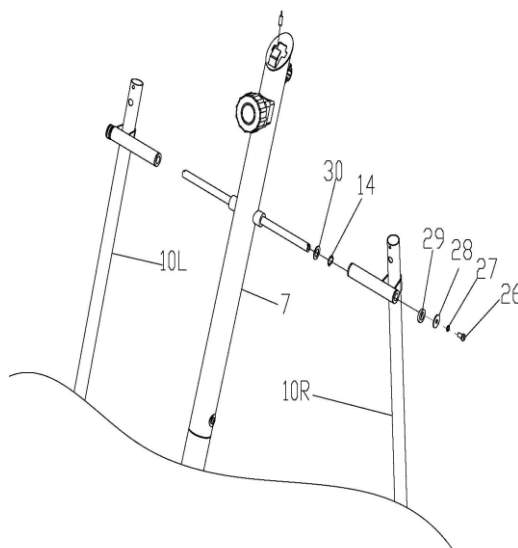
2º Passo

Primeiro, conecte o fio da conexão (36) com o fio do sensor (39). Em seguida, conecte o fio da tensão de controle (37) com o cabo de tensão (38). Então fixe a barra da estrutura (7) à base principal (1) com arruela arc (5) e parafuso (25).



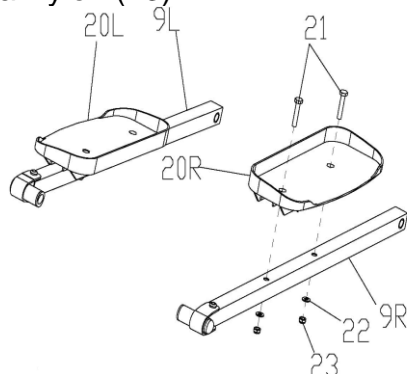
3º Passo

Fixe a barra mediana esquerda e direita (10L/R) na barra da estrutura (7) com a grande arruela flat (30), Arruela ripple (14), Arruela D shape (29), Grande arruela Flat (28), Arruela Apring (27) e parafuso (26).



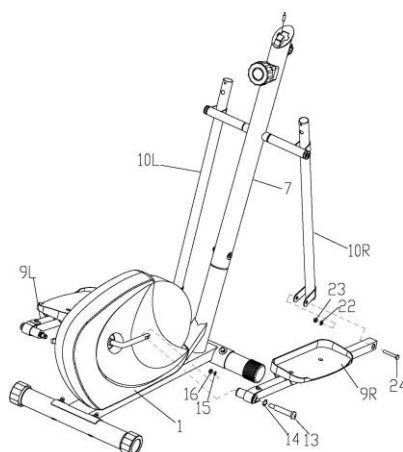
4º Passo

Fixe os pedais (20L/R) na barra inferior esquerda(L) / direita(R) (9L/R) com parafuso (21), Grande Arruela Flat (22) e Arruela Nylon (23).



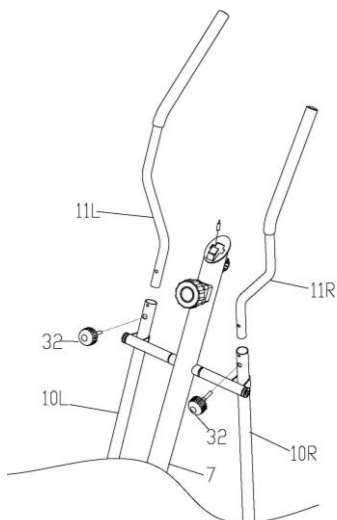
5º Passo

Primeiro, fixe a barra inferior esquerda (9L) à barra mediana esquerda (10L) e a barra inferior direita (9R) à barra mediana direita (10R) com parafuso (24), grande arruela flat (22) e arruela nylon (23). Então fixe a barra inferior esquerda e direita (9L/R) à manivela da base principal (1) com o parafuso do pedal direito (13), arruela ripple (14), spring washer (15) e arruela direita nylon (16).



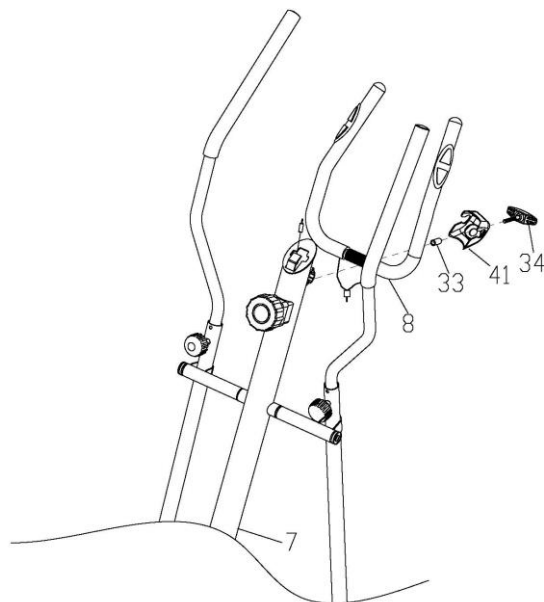
6º Passo

Fixe a barra superior esquerda e direita (11L/R) e a barra mediana esquerda e direita (10L/R) com a trava (32).



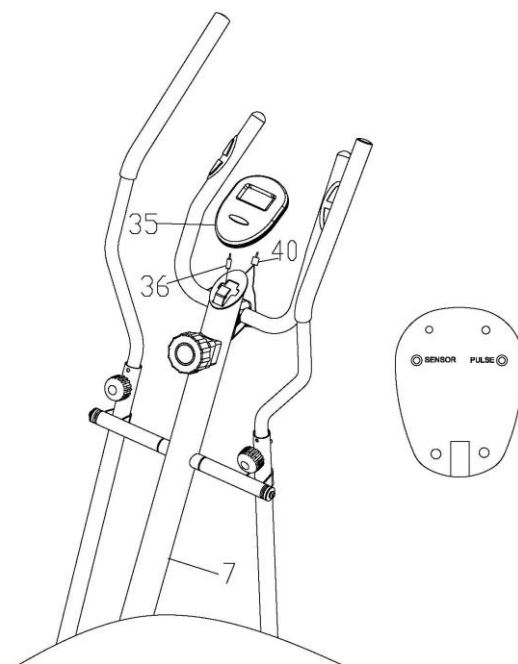
7º Passo

Primeiro, ajuste a localização do guidão com captadores (8) na posição correta. Então fixe o guidão com os captadores (8) com o espaçador (33), capa do guidão (41) e a trava (34).



8º Passo

Conecte o fio da conexão (36) e o fio do pulso (40) com os fios do computador (35). Então insira o computador (35) no suporte do computador na barra da estrutura (7).



Computador de exercícios

ESPECIFICAÇÕES:

TEMPO-----00:00 - 99:59 MIN:SEC
VELOCIDADE-----0.0 – 999.9 KM/H OU ML/H
DISTANCIA-----0.00 – 99.99 KM OU ML
CALORIAS-----0.0 – 999.9 KCAL
ODOMETRO(se tiver)-----0.00 – 99.99 KM OU ML
PULSO(se tiver)-----40 - 200 BAT/MIN

CHAVE FUNÇÃO:

SELEÇÃO/MODO: Selecionar a função que você desejada. Segure chave por 4 segundos para ter todas as funções apagadas exceto o

ODOMETRO (TOTAL).

SET (se tiver): Para inserir o valor da taxa, exceto o **ODOMETRO (TOTAL)**.

RESET/CLEAR (se tiver): Para apagar todas as informações o **ODOMETRO (TOTAL)**.

PROCEDIMENTOS DE OPERAÇÕES:

AUTO ON / OFF. O Computador desligará, se não existir sinal de exercícios na máquina durante 4 minutos consecutivos. O monitor voltará a funcionar automaticamente assim que o exercício voltar a ser feito na máquina.

FUNÇÕES

<1>.TEMPO(TMR) Auto-memória do tempo de exercício.

<2>.VELOCIDADE (SPD) Mostrar a velocidade atual.

<3>.DISTANCIA(DST) Acumula as distâncias durante o exercício.

<4>.CALORIAS(CAL) Auto-memoriza as calorias consumidas durante o exercício.

<5>.ODOMETRO(TOTAL) (se tiver) Mostra o total de distância percorrida durante os exercícios.

O ODOMETRO não pode ser apagado (por nenhuma chave) exceto se você trocar a bateria ou retira-la por mais que 15 segundos.

<6>.PULSO(PUL) (se tiver). Mostra o batimento cardíaco por minuto do usuário.

NOTA: Você deve segurar ambas placas do batimento cardíaco ao mesmo tempo.

<7>.SCAN Automaticamente demonstra as informações de ①TEMPO②VELOCIDADE(se tiver)③DISTANCIA④CALORIAS⑤PULSO(se tiver)⑥ODOMETRO(se tiver).

BATERIA Se houver uma possibilidade de uma exposição inadequada do monitor, por favor, substitua as baterias, para ter um melhor resultado. Este monitor utiliza duas pilhas "AA" ou um "AAA" ou um "botão de bateria de 1,5 V". Você pode substituir as baterias ao mesmo tempo.



CERTIFICADO DE GARANTIA

A Kikos garante os produtos relacionados neste certificado contra eventuais defeitos de fabricação, comercializados pela mesma dentro do território brasileiro, pelos prazos abaixo estipulados, a partir da data de emissão da nota fiscal de venda, e somente mediante a apresentação de cupom/nota fiscal original de venda e nos limites fixados por este termo. Esta garantia somente cobre o proprietário original e não é transferível.

Garantia da Estrutura - 90 dias legal e 640 dias contratual

Garantia de Mão de obra, Motor e demais partes - 90 dias legal e 275 dias contratual

Esta garantia acima cobre eventuais defeitos de fabricação que os produtos possam apresentar, salvo peças de desgaste natural apresentadas abaixo que ficará da seguinte forma :

90 dias de garantia legal + 90 dias de garantia contratual: Pintura, Mantas, Eixos e Rolamentos ;

90 dias de garantia legal: Peças plásticas, Escova do motor, Correias, Cinta de freio, Correntes, Cabo de aço, Estofados, Acabamentos de espuma e Manoplas emborrachadas.

Durante o prazo de garantia acima estabelecido, a Kikos assume o compromisso de substituir ou consertar, sem ônus (excetuando-se despesas de deslocamento), as peças com defeitos de fabricação. O cliente é responsável pela taxa de deslocamento de técnico especializado no valor vigente no momento, caso necessite dos serviços de assistência técnica, tanto da rede autorizada como da fábrica. Durante a garantia legal (90 dias) não será cobrada a taxa de deslocamento. Caso o cliente prefira, o equipamento dentro da garantia poderá ser enviado a Kikos, e o reparo será efetuado sem custo de peças e mão de obra para o cliente (excetuando-se custos de transporte ida e volta do equipamento), obedecendo os prazos acima. Os direitos de prestação da garantia não são acionados quando existam pequenas diferenças do material, em relação à qualidade teórica exigida, que sejam indiferentes para o valor e utilização do aparelho. Eventuais prestações de garantia não implicam o aumento do prazo de garantia, nem iniciam a contagem decrescente do mesmo prazo. A garantia não abrange os serviços de instalação, limpeza e lubrificação do produto.

São de responsabilidade do cliente as despesas decorrentes do atendimento de chamadas julgadas improcedentes.

A garantia será anulada nas seguintes situações:

a) Danos provocados por:

- Roubo, vandalismo, raio, fogo, enchente e / ou outros desastres naturais;
- Suor, água, solventes, álcool e/ou outros líquidos;
- Quedas, batidas, acidentes ou uso inadequado;
- Ligação do produto em rede elétrica fora dos padrões especificados ou sujeita a uma flutuação excessiva de voltagem;
- Utilização do produto em ambientes sujeitos a gases corrosivos (ex. evaporação de cloro), umidade ou temperatura excessiva;

- Utilização do equipamento ao ar livre;
- Utilização do produto dentro de saunas, garagens, banheiros;
- Utilização do produto em desacordo com o especificado na ocasião da compra ou neste termo, como por exemplo, o uso de aparelhos de categoria residencial em academias, clubes, grêmios, clínicas, escolas, associações, locais comerciais, e outros que a Kikos julgar necessário;
- Aplicações de forças e pesos demasiados;
- Limpeza com produtos químicos não recomendados pela Kikos, que podem provocar manchas. A limpeza deve ser efetuada somente com panos secos;
- Lubrificação incorreta do equipamento;
- Falta ou excesso de silicone;
- b) Quando for constatado:
 - Manuseio, e/ou reparos por pessoas ou assistência técnica não autorizada;
 - Montagem imprópria do produto pelo usuário ou não observância do manual de operação;
 - Alteração de partes mecânicas, elétricas/eletrônicas originais;
 - Remoção ou modificação do número de série;
 - Utilização do aparelho em locais expostos a luz solar, chuva, orvalho, poeira, maresia, úmidos ou mal ventilados, etc;
 - Manutenção prévia com peças não originais;
 - Utilização do equipamento por mais de uma pessoa ao mesmo tempo;
 - Utilização do equipamento por pessoas acima do peso especificado no produto.

Nenhum revendedor ou assistência técnica autorizada Kikos tem autorização para alterar este termo ou assumir compromissos em nome da Kikos

A Kikos não se responsabiliza por eventuais acidentes e suas consequências, decorrentes da violação das características originais ou montagem fora do padrão de fábrica de seus produtos.

A Kikos reserva-se o direito de promover alterações deste termo de garantia sem aviso prévio.

A garantia somente será válida com a apresentação deste certificado e sua respectiva nota fiscal, e somente em território nacional.

A relação de assistências técnicas autorizadas Kikos pode ser obtida através da central de atendimento ao cliente: (11) 3589 2865 de Segunda a Sexta-Feira das 08:30 às 18:00, pelo e-mail: assistencia@kikos.com.br, ou pelo site: www.kikos.com.br

Nota Fiscal: _____

Produto: _____

DADOS DO CLIENTE:

Nome: _____

Endereço: _____ CEP: _____

Cidade: _____ Est.: _____ Tel.: (____) _____ Cel.: (____) _____

A GARANTIA SOMENTE SERÁ VÁLIDA COM A APRESENTAÇÃO DESTES CERTIFICADO E SUA RESPECTIVA NOTA FISCAL.

Assistência Técnica Matriz Kikos
Rua Manuel Soares Sebastião, 115 B - Cep: 04775-160 - Socorro - São Paulo - SP - Brasil
Tel: (11) 3589 2865 / 3589 2944 – E-mail: assistencia@kikos.com.br
www.kikos.com.br

