

MANUAL DE INSTRUÇÕES

RECOMENDAÇÕES

Uso interno.

Não expor ao sol ou umidade.

Não exceder a capacidade de peso.

MANUTENÇÃO E LIMPEZA

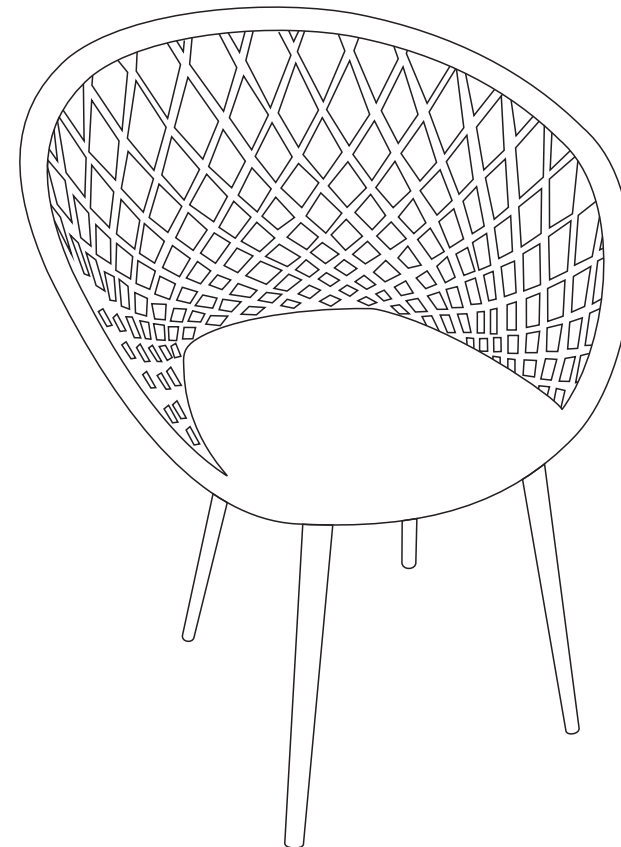
Limpar com pano macio umedecido em solução de água e sabão neutro e secar em seguida.

Não utilizar produtos químicos ou abrasivos.

MANUAL DE INSTRUÇÕES

CADEIRA

Clarice



COMPONENTES

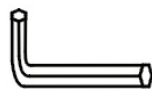
INSTRUÇÕES DE MONTAGEM

4 UNID.



(A)

1 UNID.



(C)

4 UNID.

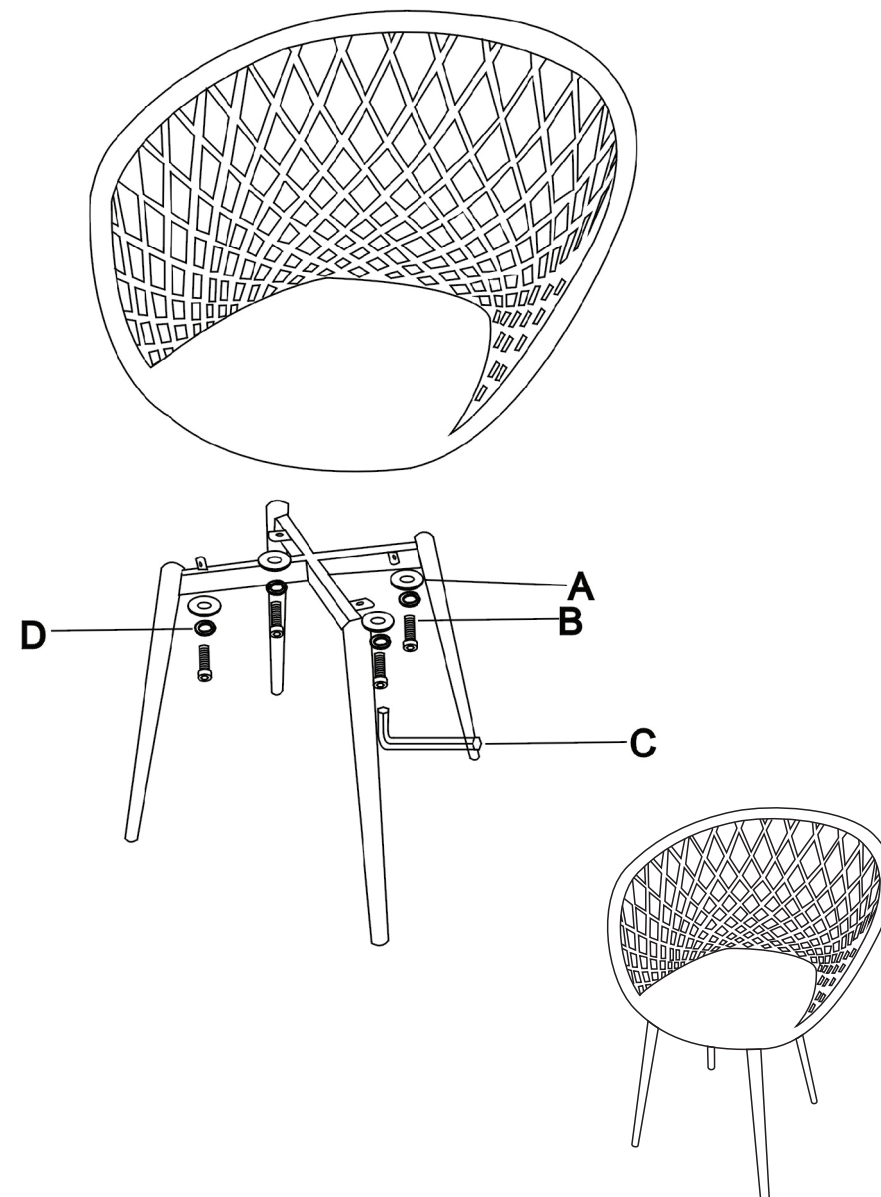


(B)

4 UNID.



(D)



1