

## MANUAL DE INSTRUÇÕES

### RECOMENDAÇÕES

---

Instalar o ombrelone sobre solo estável e plano, fixando-o no piso.

Pode-se utilizar pedras pesadas (não fornecido) sobre a base cruz ou parafusar a base em uma superfície dura (parafusos não fornecidos).

Cuidado para não exercer muita tensão no mecanismo de abertura, evitando assim o rompimento da corda guia.

Após o uso, manter o ombrelone fechado, para evitar danos ao produto.

Não permanecer embaixo do ombrelone em caso de chuva ou vento forte e fechar o ombrelone imediatamente.

### MANUTENÇÃO E LIMPEZA

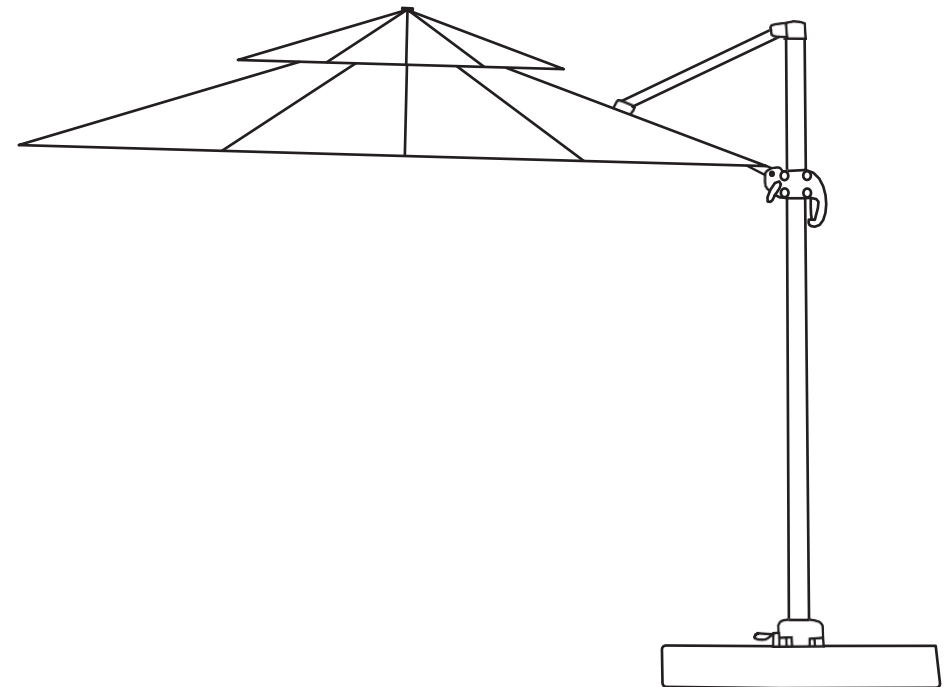
---

Estrutura: limpar com pano umedecido em solução de água e sabão neutro e secar em seguida.

Cobertura: lavar o tecido com água e sabão neutro. Não utilizar máquina de lavar, centrifugar ou secar.

Não utilizar produtos químicos ou abrasivos.

## OMBRELONE Belize

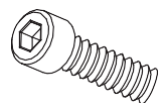


## COMPONENTES

(A) 1 UNID.

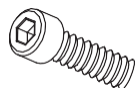


(B) 5 UNID.



M8X25

(C) 4 UNID.



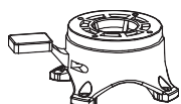
M8X18

(D) 8 UNID.



Ø 8cm

(E) 1 UNID.



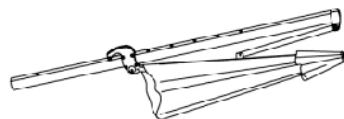
(F) 1 UNID.



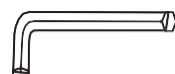
(G) 1 UNID.



(H) 1 UNID.



(I) 1 UNID.



## INSTRUÇÕES DE MONTAGEM

