

Peroba

Móveis Infantis

INDÚSTRIA DE MÓVEIS PEROBA LTDA

CNPJ: 06.368.547/0001-20

Rua Argeu Ribeiro Moraes, 1890

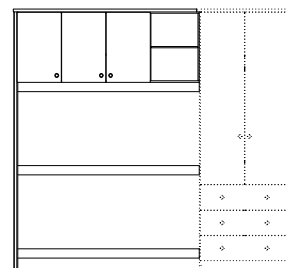
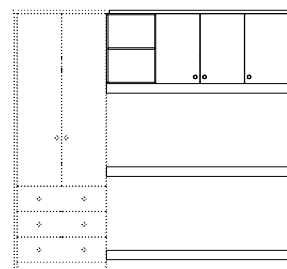
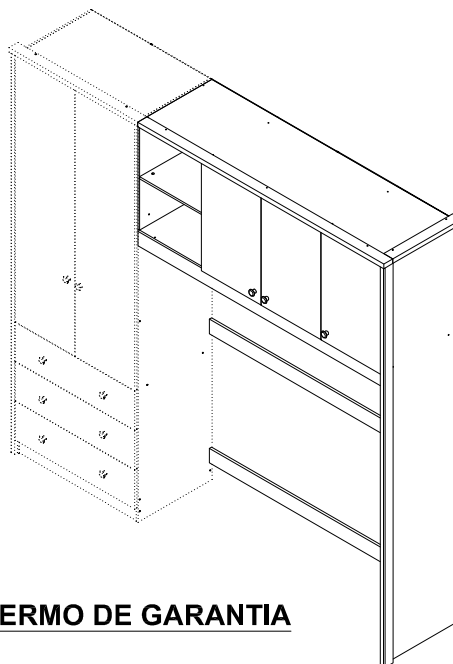
Bairro Canivete Cep: 29909-070

Linhares - ES

Tel: (27) 3264-7900

Fax: (27) 3264-7904

www.moveisperoba.com.br



TERMO DE GARANTIA

A Indústria de Móveis Peroba Ltda garante a qualidade de seus produtos quanto à defeitos e vícios de fabricação, conforme a Lei 8.078/90 (CÓDIGO DE DEFESA DO CONSUMIDOR), nos limites aqui estabelecidos:

1º - **03 (três) meses de garantia** para toda a sua linha de produtos, contados à partir da emissão da Nota Fiscal de Compra ao consumidor, em qualquer loja de revenda autorizada.

2º - Entende-se por garantia o reparo gratuito do item comprado, que apresente defeito ou vício de fabricação, de acordo com parecer técnico da Indústria de Móveis Peroba Ltda. Tal garantia somente terá validade mediante apresentação da Nota Fiscal de Compra.

3º - Para o exercício da presente garantia, o comprador/consumidor deverá solicitá-la à loja onde adquiriu o produto, para que a mesma solicite o reparo junto à fábrica.

4º - Caso seja necessário reparo do produto adquirido, o prazo para devolução do produto, peça ou acessório consertado é de **até 30 dias**, contados à partir do recebimento do pedido em nossa fábrica.

5º - Todos os produtos devem ser conferidos no momento da entrega.

6º - Não estão cobertos por esta garantia (ônus do consumidor):

a) **DANOS DECORRENTES DE MONTAGEM/INSTALAÇÃO INADEQUADA, REALIZADA POR PESSOA NÃO TREINADA E AUTORIZADA PELA LOJA REVENDEDORA OU PELA INDÚSTRIA DE MÓVEIS PEROBA LTDA.**

b) Danos causados por acidentes, tais como quedas, batidas, desabamentos, incêndios, entre outros, após a instalação do produto.

c) Danos provocados por exposição à umidade, luz solar direta, salinidade, ataque de pragas biológicas decorrentes do ambiente de armazenamento/montagem, após a instalação do produto.

d) Danos decorrentes de limpeza e manutenção inadequados.

e) Danos causados pela colocação de objetos que sejam apoiados, encostados, fixados ou se utilize do produto como base para sustentação.

f) Danos decorrentes do uso inadequado do produto, assim como não cumprimento das normas especificadas neste manual.

g) Serviços de modificação de local após a instalação do produto, modificação de cor, alteração de medidas e estrutura, modificações de modelo

h) Ajuste interno ou conserto por pessoa não autorizada pela Indústria de Móveis Peroba Ltda ou por um de seus revendedores autorizados.

i) Roubo ou furto.

PREENCHA OS DADOS ASEGUR:

Data da compra: ____/____/____ Número da Nota Fiscal: _____ Número do lote: _____

No caso de assistência técnica, entrar em contato com a loja onde adquiriu o produto.

Guarde sempre a Nota fiscal e este manual, pois são partes fundamentais para o atendimento da garantia.

IDENTIFICAÇÃO DAS PEÇAS E ACESSÓRIOS

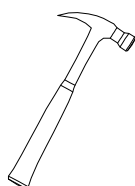
FERRAMENTAS NECESSÁRIAS PARA MONTAGEM (NÃO INCLUSAS):



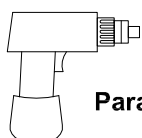
01 Montador



Chave Philips



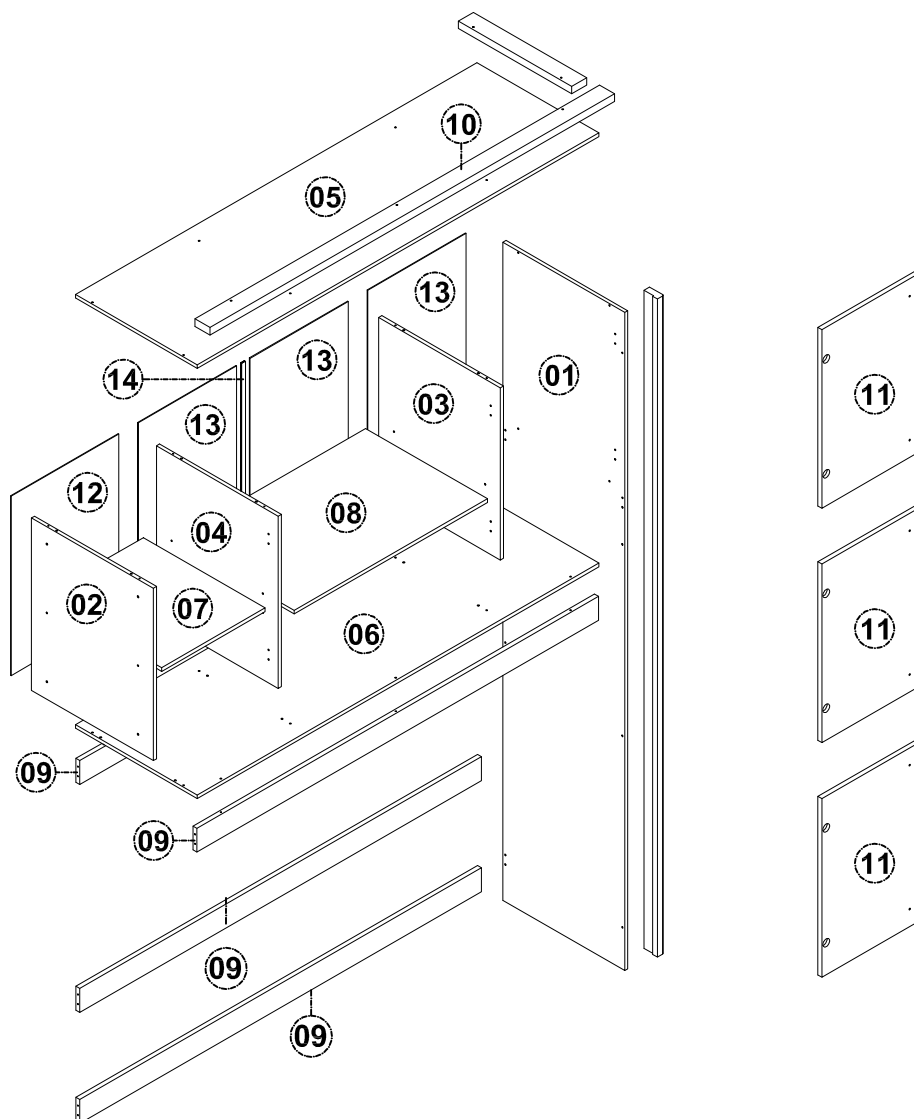
Martelo



Parafusadeira



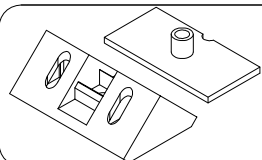
Broca p/ madeira
05 mm



ITEM	DESCRIÇÃO	QTD	CÓDIGO	ITEM	DESCRIÇÃO	QTD	CÓDIGO
01	Lateral grande	01	3259	08	Prateleira grande	01	3280
02	Lateral pequena	01	3260	09	Sarrafo suporte	04	3265
03	Divisão	01	3261	10	Moldura superior frontal	01	3266
04	Divisão prateleira	01	3262	11	Porta	03	3268
05	Tampo superior	01	****	12	Fundo traseiro maior	01	3269
06	Base	01	****	13	Fundo traseiro menor	03	3270
07	Prateleira pequena fixa	01	3264	14	Perfil "I" 595 mm	01	951

 A - Ch Est 5x40 s/p 36 unid	 B - Ch Ph 4x30 c/p 03 unid	 C - Ch Ph 3,5x35 c/p 03 unid	 D - Ch Ph 3,5x25 c/p 04 unid	 E - Ch Ph 3,5x12 c/p 20 unid	 F - Ch Ph 3,5x10 c/p 20 unid
 G - Cavilha 6x30 12 unid	 H - União Ph M4x22 04 unid	 I - Minifix haste 02 unid	 J - Minifix tambor 12x11 - 02 unid	 K - Pregro 10x10 110 unid	 L - Fixa fundo 24 unid
 M - Tampa furo adesivo - 16 unid	 N - Tampa furo 05 mm 12 unid	 O - Sapata "U" 12x12 02 unid	 P - Puxador 03 unid	 Q - Dobradiça 26 mm c/ calço e bucha 06 unid	

IDENTIFICAÇÃO DAS PEÇAS E ACESSÓRIOS



R - Conector de montagem duplo c/ capa
04 unid

MONTAGEM PASSO A PASSO

1º - Forre o local da montagem com o próprio papelão da embalagem.

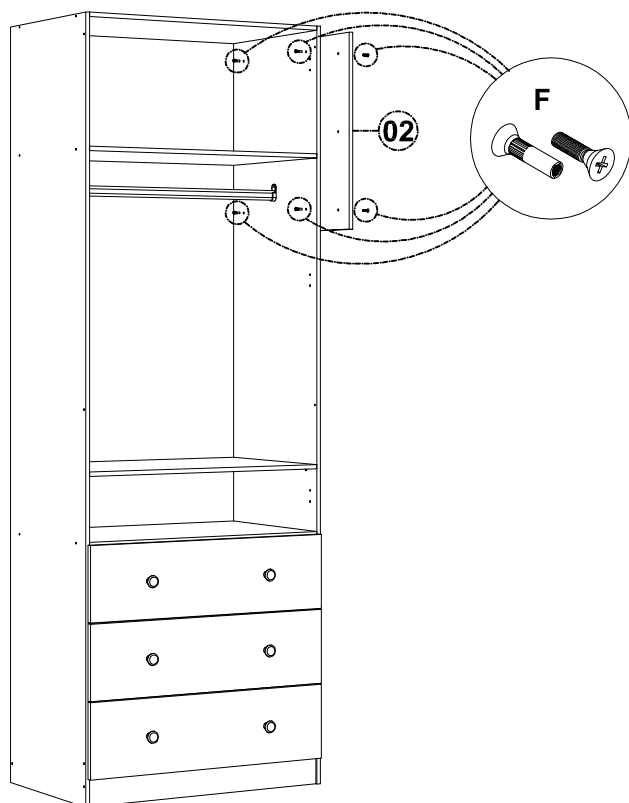
2º - Identifique as peças e acessórios.

3º - Monte primeiro o armário (de 02, 03 ou 04 portas) que servirá de apoio para o Armário Componente.

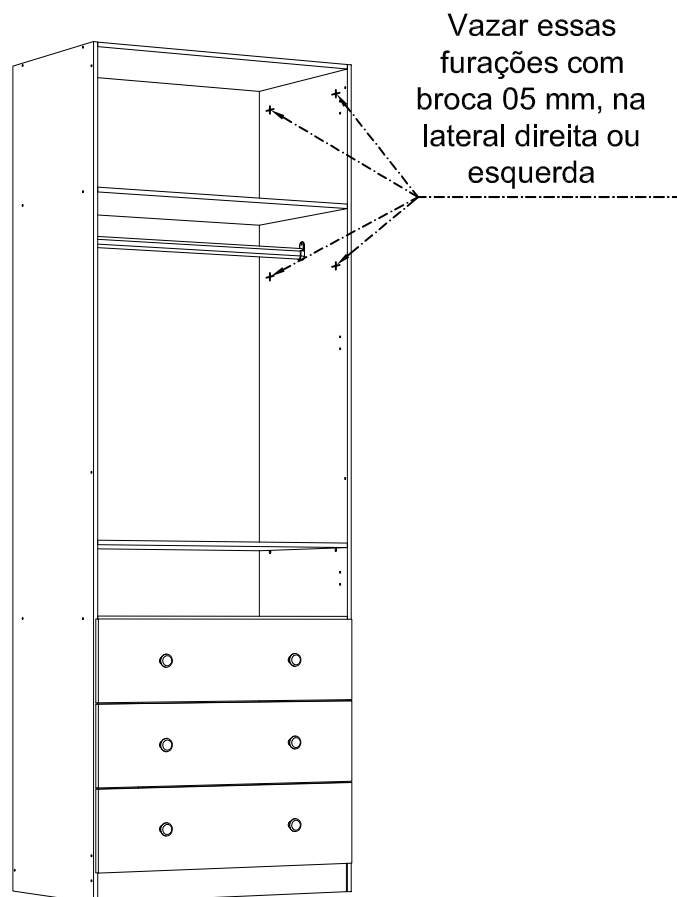
4º - Escolha o lado em que será montado o Armário Componente e faça as pré-furações internas da lateral do armário que servirá de apoio, usando a parafusadeira e broca para madeira de 05 mm.

ATENÇÃO: O ARMÁRIO COMPONENTE PODE SER MONTADO TANTO DO LADO DIREITO QUANTO DO ESQUERDO. DEFINA PRIMEIRO O LADO DA MONTAGEM ANTES DE VAZAR AS FURAÇÕES DO OUTRO ARMÁRIO.

5º - Fixe a lateral pequena do Componente na lateral do outro armário usando parafusos de união M4x22, conforme desenho ao lado.



ARMÁRIO QUE SERVIRÁ DE APOIO P/ O ARM. COMPONENTE (ARMÁRIO DE 02, 03 OU 04 PORTAS)



Vazar essas furações com broca 05 mm, na lateral direita ou esquerda

6º - Fixe as sapatas na lateral grande com parafusos Ch Ph 3,5x10 c/ p.

7º - Fixe o tampo superior na lateral grande com parafusos Ch Est 5x40 s/p.

8º - Fixe o tampo superior na topa da lateral pequena com cavilhas 6x30 e parafusos Ch Est 5x40 s/p.

9º - Fixe a base na lateral grande com parafusos Ch Est 5x40 s/p e na lateral pequena com cavilhas 6x30 e parafusos Ch Est 5x40 s/p.

10º - Fixe dois dos sarrafos de suporte na base e na lateral grande com parafusos Ch Est 5x40 s/p, e na lateral do outro armário com conector de montagem duplo c/ capa e parafusos Ch Ph 3,5x10 c/p.

MONTAGEM PASSO A PASSO

11° - Fixe os outros dois sarrafos de suporte na lateral grande com parafusos Ch Est 5x40 s/p e na lateral do outro armário com conector de montagem duplo c/ capa e parafusos Ch Ph 3,5x10 c/p.

12° - Fixe a prateleira pequena na lateral pequena com hastes e tambores de minifix, e na divisão com parafusos Ch Est 5x40 s/p.

13° - Fixe a prateleira grande nas divisões com parafusos Ch Est 5x40 s/p.

14° - Alinhe a moldura superior do Armário Componente com a moldura superior do outro armário e fixe-as usando parafusos Ch Ph 3,5x35 c/p.

15° - Fixe uma das molduras superiores laterais do outro armário no tampo do Armário Componente com parafusos Ch Ph 3,5x35 c/p da ferragem do outro armário.

16° - Fixe uma das molduras laterais do outro armário na lateral grande do armário com parafusos Ch Ph 3,5x25 c/p, conforme desenho ao lado.

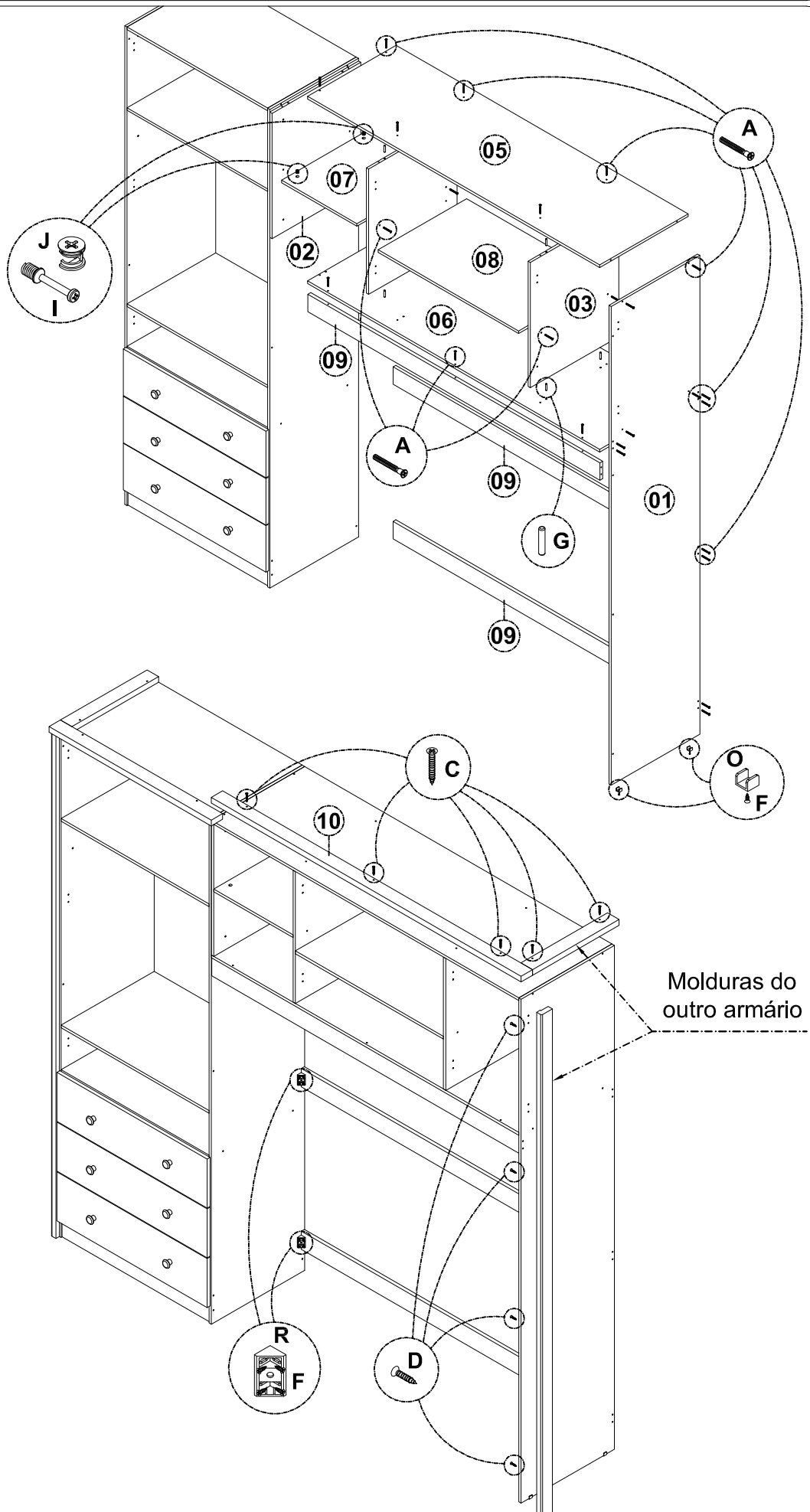
17° - Encaixe as buchas que acompanham os calços das dobradiças nas furações da lateral grande e das divisões.

18° - Fixe os calços das dobradiças nas buchas utilizando os parafusos que os acompanham.

19° - Parafuse as dobradiças nas portas com parafusos Ch Ph 3,5x12 c/p.

20° - Encaixe as dobradiças nos calços e aperte o parafuso central para unir a dobradiça ao calço e fixar as portas no armário.

21° - Fixe os puxadores nas portas com parafusos Ch Ph 4x30 c/p.



MONTAGEM PASSO A PASSO

ATENÇÃO: AS PORTAS POSSUEM AS FURAÇÕES PARA OS PUXADORES

PRÉ-FURADAS. DEFINA PRIMEIRO A POSIÇÃO DAS PORTAS ANTES DE VAZAR AS FURAÇÕES, PARA NÃO DANIFICAR AS PORTAS.

22° - Fixe as molduras e as portas do outro armário, seguindo o manual de montagem que o acompanha.

23° - Alinhe as portas do Armário Componente e as do outro armário e fixe os fundos traseiros juntamente com os perfis "I" usando pregos 10x10 e fixa fundos.

ATENÇÃO: UM DOS FUNDOS DO ARMÁRIO COMPONENTE POSSUI MEDIDA DIFERENTE DOS DEMAIS. OBSERVE A POSIÇÃO CORRETA DOS FUNDOS NO DESENHO AO LADO.

24° - Encaixe os tampa furos de 05 mm nas furações da lateral grande e os tampa fusos adesivos nas cabeças dos parafusos.

25° - Certifique-se que todas as conexões de montagem estão bem apertadas antes de usar o produto.

