



Ind. e Com. de Móveis Henn  
Mondai - SC - Brasil

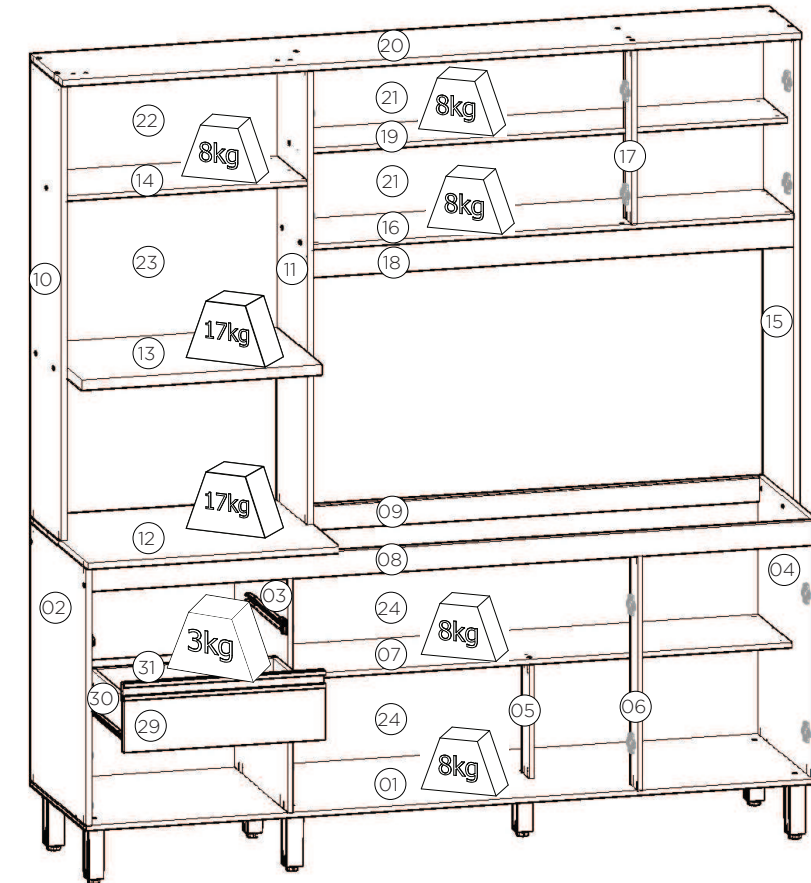
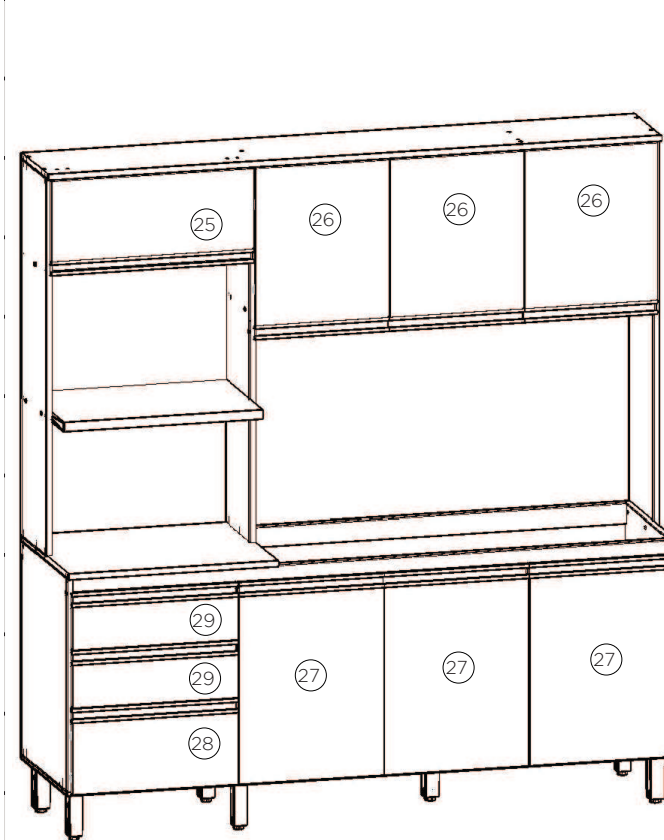
+55 49 3674.3500

@moveishenn  
www.henn.com.br

**INSTRUÇÕES DE MONTAGEM**

INSTRUCCIONES DE MONTAJE  
ASSEMBLY INSTRUCTIONS

**KIT COZINHA COMPACTA | KIT COCINA COMPACTA | COMPACT KITCHEN KIT**  
B112-58 FENDI/BARNCO | B112-74 GRIS/PALHA



**Pesos máximos recomendados com carga distribuída**  
Peso máximo recomendado con la carga distribuida  
Recommended maximum weights with evenly distributed.

**AVISO**  
Para limpeza de seu móvel, use uma flanela seca ou umedecida, e não utilize produtos químicos que possam danificar seu produto.

**SISTEMA DE MONTAGEM**  
O sistema de montagem dos produtos, funciona de acordo com a ordem crescente dos números indicados no desenho. Ex: 01, 02, 03, 04... até a conclusão da montagem.

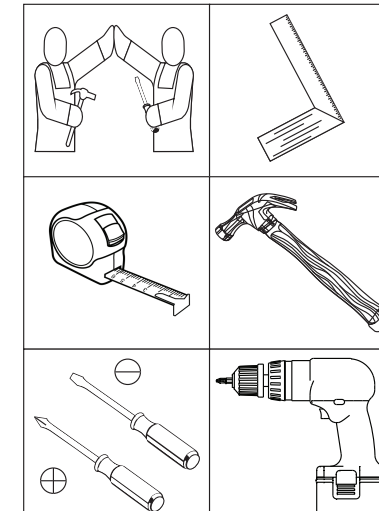
**ADVERTENCIA**  
Para limpieza de su móvil, use una flanela seca o húmeda, y no utilice productos químicos que puedan dañar su producto.

**SISTEMA DE MONTAJE**  
El sistema de montaje de los productos funciona de acuerdo con el orden creciente de los números indicados en el dibujo. Ej.: 01, 02, 03, 04... hasta la conclusión del montaje.

**NOTICE**  
To clean your furniture, use a dry or wet cloth, and do not use chemicals that may damage your product.

**ASSEMBLY SYSTEM**  
The products' assembly system works according to the increasing order of the indicated numbers. For example: 01, 02, 03, 04 ... to the end of the assembly.

**Requisitos para montagem**  
Requisitor para la montaje  
Assembly Requirements

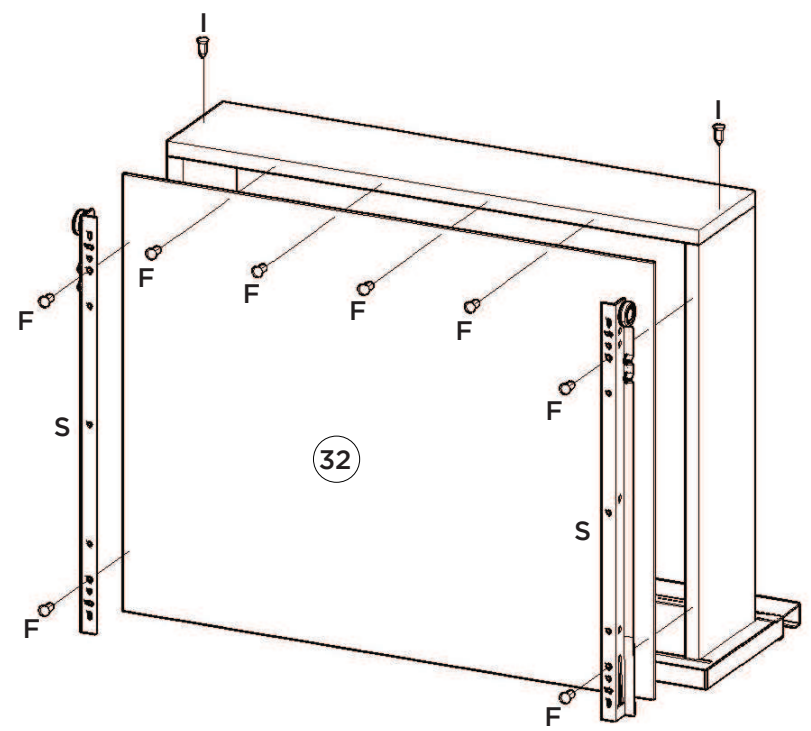
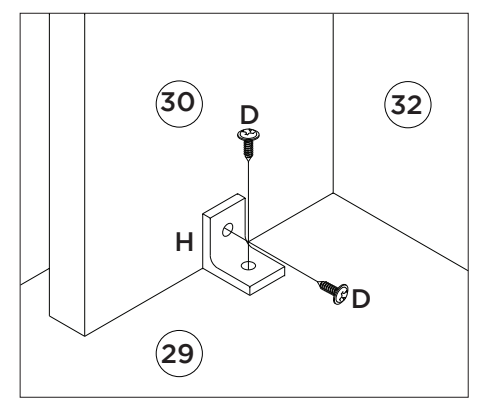
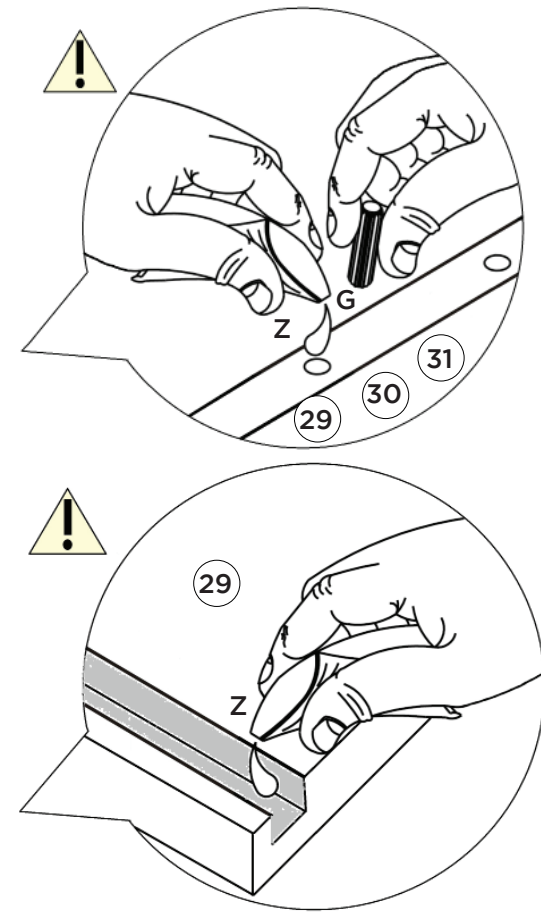
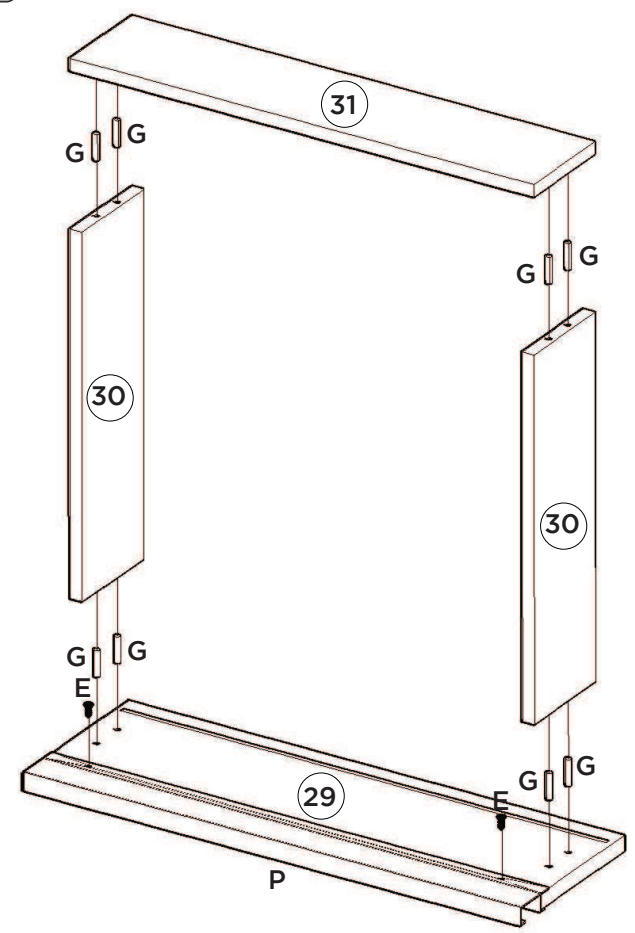
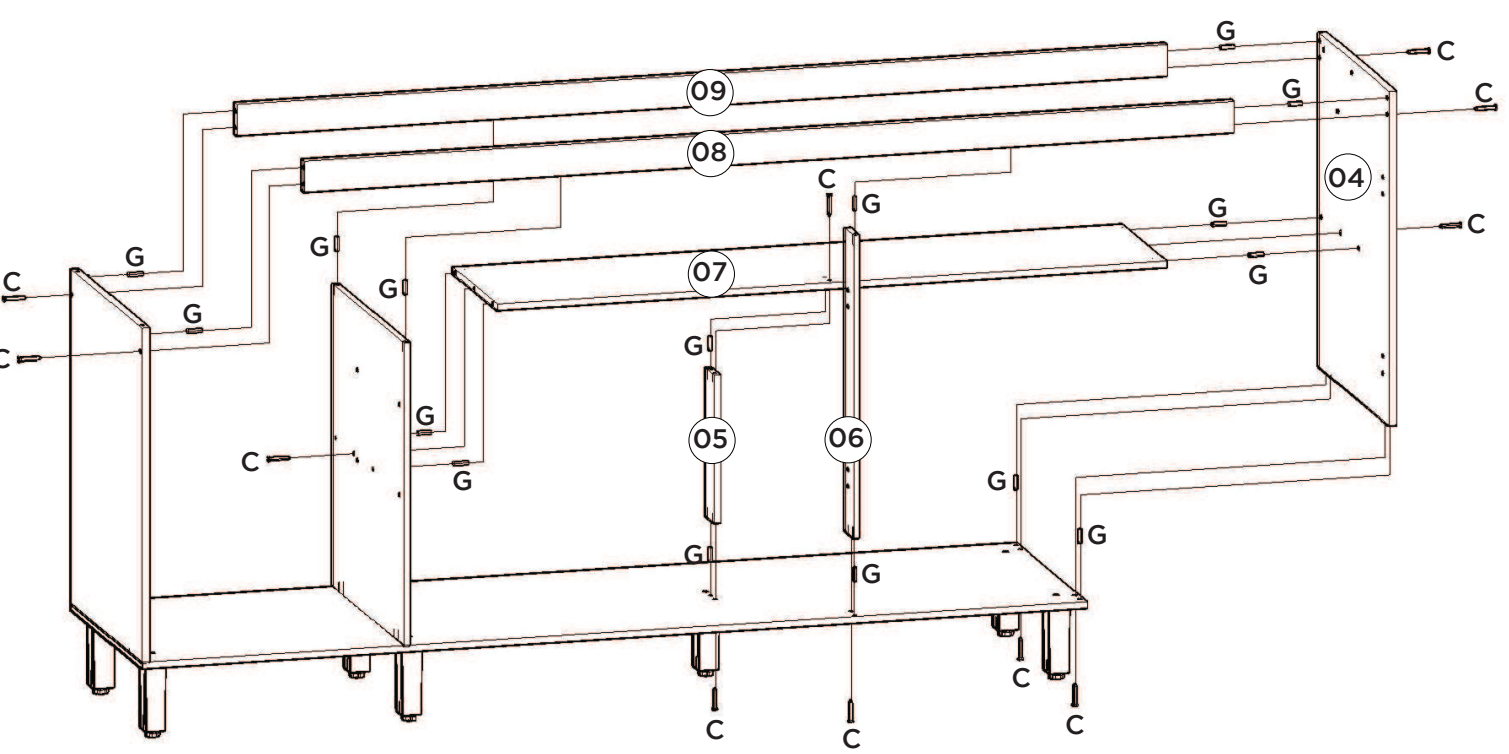
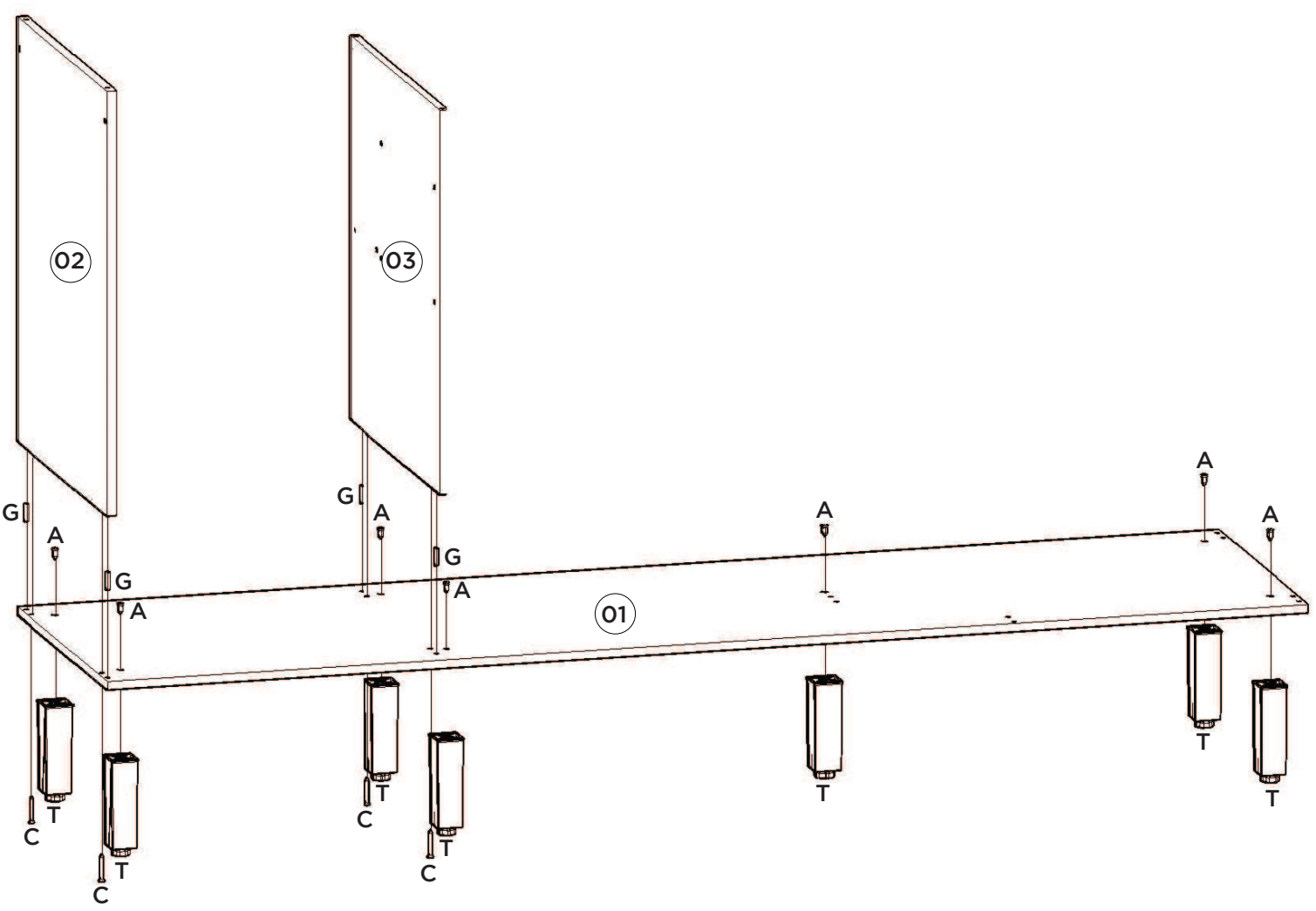


**Imagens meramente ilustrativas**  
Imágenes meramente ilustrativas  
Images for illustration only

Item	Caixa Box	Qty	Descrição	Medidas (mm)   Dimen- sions (mm)   Size (measurements) (mm)	Código das Peças   Código de las piezas   Parts Code
01	2/2	01	Base	1830x490x12	03293340
02	2/2	01	Lateral Esquerda Balcão Pia	638x490x15	03153440
03	2/2	01	Divisão	578x490x12	03061521
04	2/2	01	Lateral Direita Balcão Pia	638x490x15	03153438
05	1/2	01	Pilastra Balcão Pia	283x60x12	03250683
06	1/2	01	Pilastra da Porta	578x60x12	03250684
07	1/2	01	Prateleira Balcão Pia	1296x305x12	03223341
08	2/2	01	Travessa Frontal Balcão Pia	1800x60x15	03301431
09	2/2	01	Travessa Traseira Balcão Pia	1800x60x15	03301433
10	1/2	01	Lateral Esquerda Torre Quente	1125x265x15	03153439
11	1/2	01	Lateral Direita Torre Quente	1125x265x15	03153437
12	2/2	01	Tampo das Gavetas	630x507x15	03293339
13	2/2	01	Prateleira 25mm	600x400x25	03221407
14	1/2	01	Base Aéreo Basculante	600x265x12	03293338
15	1/2	01	Lateral Superior	1290x265x15	03153441
16	1/2	01	Base Aéreo 1200mm	1200x265x12	03293341
17	1/2	01	Pilastra Aéreo 1200mm	435x60x12	03250682
18	1/2	01	Travessa Frontal	1200x70x15	03301432
19	1/2	01	Prateleira Aéreo 1200mm	1200x205x12	03223340
20	2/2	01	Tampo	1845x282x15	03293342
21	1/2	02	Fundo Aéreo 1200mm	1216x228x3	03111678
22	1/2	01	Fundo Aéreo Basculante	620x294x3	03111679
23	2/2	01	Fundo Torre Quente	620x433x3	03111677
24	2/2	02	Fundo Balcão Pia	1824x300x3	03111680
25	1/2	01	Porta Basculante	610x250x15	03212290
26	2/2	03	Porta Aéreo 1200mm	480x401x15	03212288
27	2/2	03	Porta Balcão Pia	568x434x15	03212289
28	1/2	01	Porta Menor Balcão Pia	500x222x15	03212291
29	1/2	02	Frente de Gaveta	500x136x15	03131295
30	1/2	04	Lado de Gaveta	350x100x12	03140624
31	2/2	02	Ripa de Trás	467x100x12	03240733
32	2/2	02	Fundo de Gaveta	466x367x3	03120555

**Ferragens | Herrajes | Hardware**

<b>A</b> 07x	<b>B</b> 03x	<b>C</b> 40x	<b>D</b> 88x	<b>E</b> 56x	<b>F</b> 16x	<b>G</b> 68x
Parafuso 7,0x40mm CHT. Tornillo 7,0x40mm CHT. Screw 7,0x40mm CHT.	Parafuso 5,0x50mm FLA. Tornillo 5,0x50mm FLA. Screw 5,0x50mm FLA.	Parafuso 3,5x40mm CHT. Tornillo 3,5x40mm CHT. Screw 3,5x40mm CHT.	Parafuso 3,5x12mm FLA. Tornillo 3,5x12mm FLA. Screw 3,5x12mm FLA.	Parafuso 3,5x12mm CHT. Tornillo 3,5x12mm CHT. Screw 3,5x12mm CHT.	Parafuso 3,0x16mm CHT. Tornillo 3,0x16mm CHT. Screw 3,0x16mm CHT.	Cavilha 5x25mm Cinta 5x25mm Dowel 5x25mm
<b>H</b> 11x	<b>I</b> 04x	<b>J</b> 104x	<b>K</b> 34x	<b>L</b> 03x	<b>M</b> 01x	<b>N</b> 01x
Cantoneira plástica Cantonera plástica Plastic angle brackets	Prego 12x12mm Anelado Clavo 12x12mm Anillado Ringed Nails 12x12mm	Prego 10x10mm Clavo 10x10mm Nail 10x10mm	Fixador de fundos Fijador de fondos Bottom fixer	Bucha plástica 8mm Bucha de plástico 8mm 8mm plastic bushing	Etiqueta resinada Briz Etiqueta resinada Briz Briz resin label	Kit Pistão a gás Pistón a gas Gas Piston Kit
<b>O</b> 01x	<b>P</b> 03x	<b>Q</b> 03x	<b>R</b> 03x	<b>S</b> 02x	<b>T</b> 07x	<b>U</b> 03x
Puxador Plást. 610 Alum. Tirador Plást. 610 Alum. Handle Plást. 610 Alum.	Puxador Plást. 500 Alum. Tirador Plást. 500 Alum. Handle Plást. 500 Alum.	Puxador Plást. 434 Alum. Tirador Plást. 434 Alum. Handle Plást. 434 Alum.	Puxador Plást. 401 Alum. Tirador Plást. 401 Alum. Handle Plást. 401 Alum.	Correção metal 350mm Corredera de metal 350mm Sliding metal 350mm	Pé 145mm x 42mm Pie 145mm x 42mm Foot 145mm x 42mm	Suporte de fixação Soporte de fijación Mounting bracket
<b>V</b> 03x	<b>W</b> 16x	<b>X</b> 02x	<b>Y</b> 14x	<b>Z</b> 01x	<b>AA</b> 07x	<b>AB</b> 27x
Proteção para cantoneira Angulo de protección Protection angle	Dobradiça metal 26mm Bisagra de metal 26mm 26 mm metal hinge	Calço metal 12mm Calzado metálico 12mm 12mm metal shim	Calço metal 5mm Calzado metálico 5mm 5 mm metal shim	Sachê de cola Bolsa de pegamento Glue bag	Adesivo tapa parafuso 17mm Adhesivo tapón de tornillo 17mm Bolt cover adhesive 17mm	Adesivo tapa parafuso 10mm Adhesivo tapón de tornillo 10mm Bolt cover adhesive 10mm
<b>AC</b> 04x	<b>AD</b> 03x					
Parafuso União 15mm Tornillo Unión 15mm Screw union 15mm	Parafuso União 30mm Tornillo Unión 30mm Screw union 30mm					



**Fixação do móvel na parede.**  
 Fijación del mueble en la pared.  
 Attach the furniture to the wall.

