

Item	Caixa	Qtd	Descrição/ Descripción	Medidas (mm)
01	1/1	01	Lateral/ Lateral	2060x310x15

Lateral Connect/ Lateral Connect

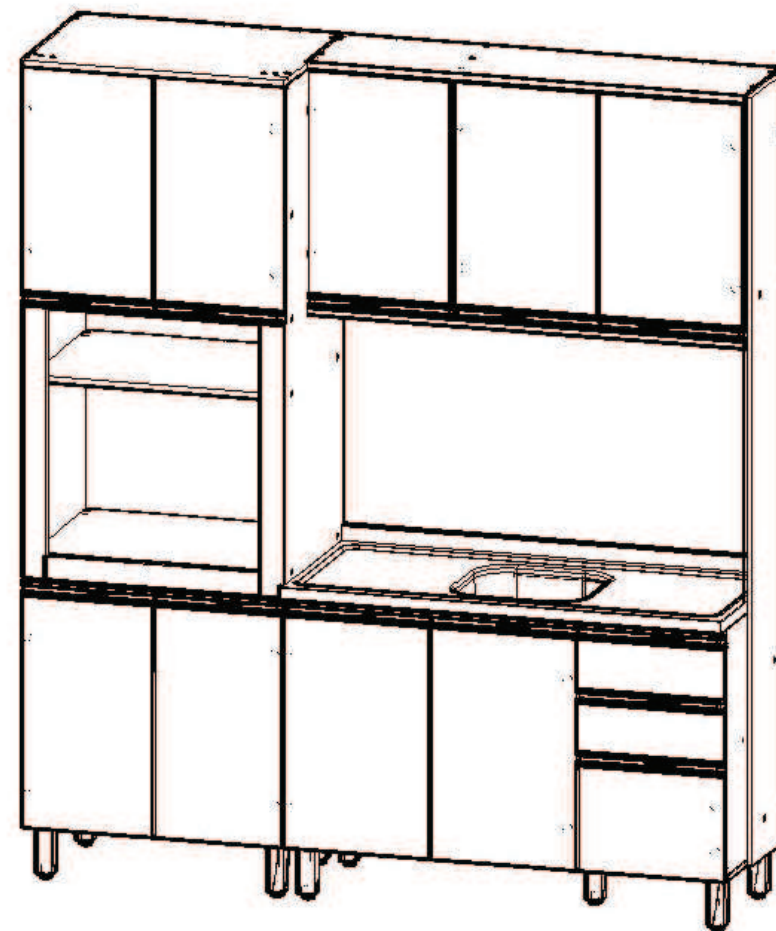
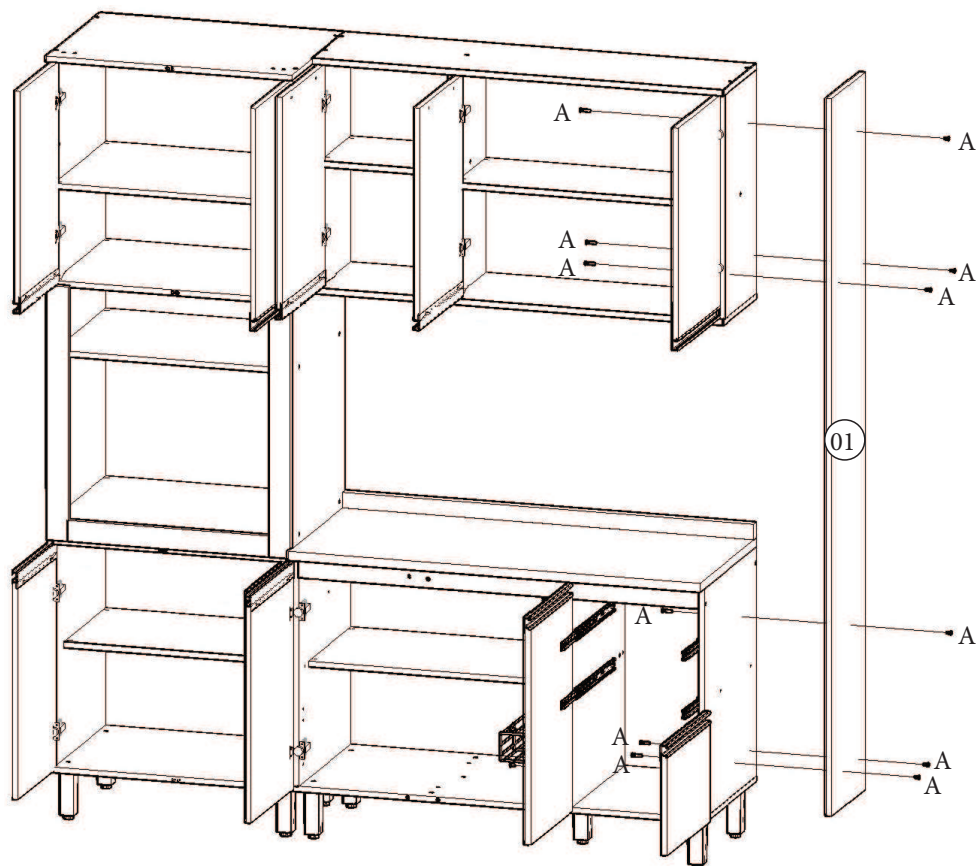
ITM/C75- Rev.001

- ☐ C75-23 - Duna
- ☐ C75-42 - Fendi

HENN

MÓVEIS
DO SEU
JEITO

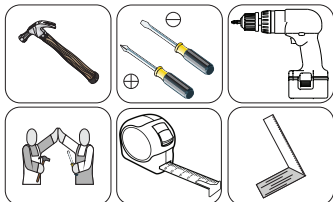
www.henn.com.br
henn@henn.com.br
55 49 3674 3500
Mondai/SC - Brasil



Para fixação da lateral (01)
deve ser feito as furações para colocar
os parafusos união (A).

Para la fijación de la parte (01)
se debe hacer para poner los agujeros
los tornillos de la unión (A).

REQUISITOS PARA MONTAGEM REQUISITOS PARA LA MONTAJE



AVISO

Para limpeza de seu móvel, use uma flanela seca ou umedecida, e não utilize produtos químicos que possam danificar seu produto.

SISTEMA DE MONTAGEM

O sistema de montagem dos produtos, funciona de acordo com a ordem crescente dos números indicados no desenho. Ex: 01, 02, 03, 04... até a conclusão da montagem.

LISTA DE FERRAGENS

A



06x

Parafuso união metal 30mm

B



06x

Adesivo tapa parafuso

INSTRUÇÃO DE MONTAGEM INSTRUCCIONES DE MONTAJE