

INSTRUÇÃO DE MONTAGEM INSTRUCCIONES DE MONTAJE

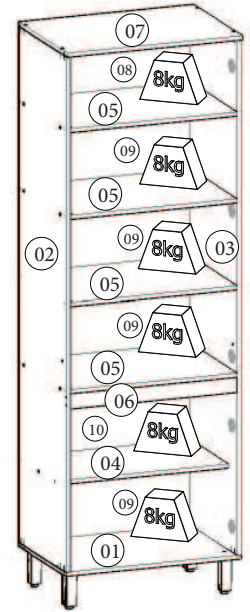
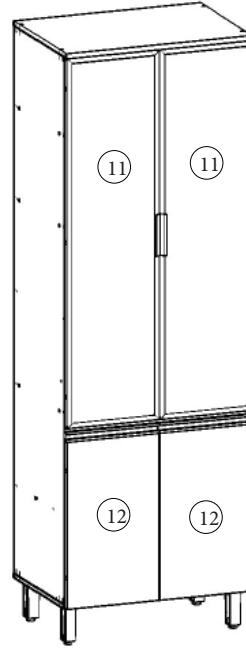
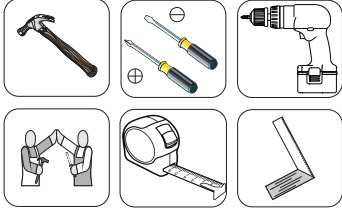
Cristaleira 4 Portas 715mm Connect Gabinete 4 Puertas 715mm Connect

Referência/Cor

- C71-35 - Duna/Cristal
 C71-42 - Fendi

Requisitos para montagem

Requisitor para la montaje



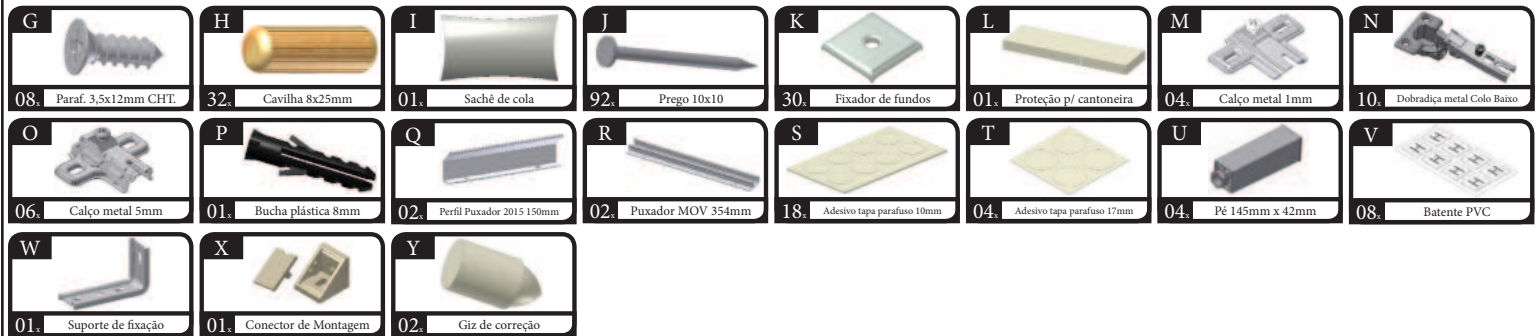
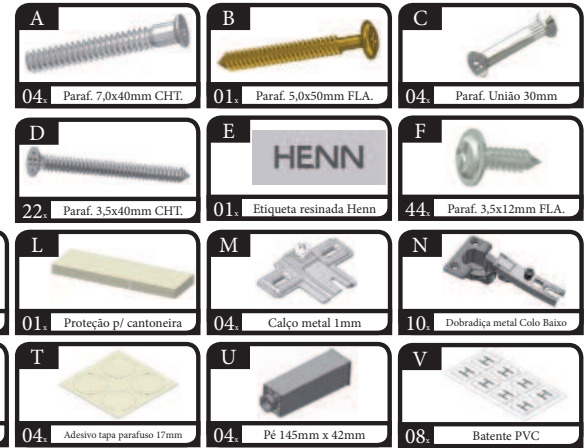
Lista de Peças / Lista de piezas

Item	Caixa	Qtd	Descrição/ Descripción	Medidas (mm)
01	2/2	01	Base/ Base	715x490x15
02	1/2	01	Lateral esquerda/ Lateral izquierdo	2030x490x15
03	1/2	01	Lateral direita/ Lateral derecha	2030x490x15
04	2/2	01	Prateleira inferior/ Estante inferior	683x400x15
05	2/2	04	Prateleira/ Estante	683x490x15
06	2/2	01	Travessa frontal/ Travesaño delantero	683x60x15
07	1/2	01	Tampo/ Tapa	715x505x15
08	2/2	01	Fundo Superior/ Fondo superior	707x306x3
09	1/2	04	Fundo Inferior/ Fondo Inferior	707x341x3
10	2/2	01	Fundo/ Fondo	707x376x3
11	1/2	02	Porta de Vidro/ Puerta de vidrio	1367x350x20
12	1/2	02	Porta/ Puerta	625x354x15

Pesos máximos recomendados com carga uniformemente distribuídas.

Peso máximo recomendado con la carga distribuida uniformemente.

Lista de Ferragens



AVISO

Para limpeza de seu móvel, use uma flanela seca ou umedecida, e não utilize produtos químicos que possam danificar seu produto.

SISTEMA DE MONTAGEM

O sistema de montagem dos produtos, funciona de acordo com a ordem crescente dos números indicados no desenho. Ex: 01, 02, 03, 04... até a conclusão da montagem.

ADVERTENCIA

Para limpieza de su móvil, use una flanela seca o húmeda, y no utilice productos químicos que puedan dañar su producto.

SISTEMA DE MONTAJE

El sistema de montaje de los productos funciona de acuerdo con el orden creciente de los números indicados en el dibujo. Ej.: 01, 02, 03, 04... hasta la conclusión del montaje.



O parafuso (C) deve ser usada somente quando este módulo for acoplado a outro módulo componível Henn.



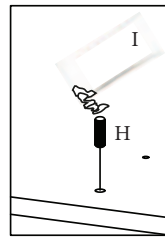
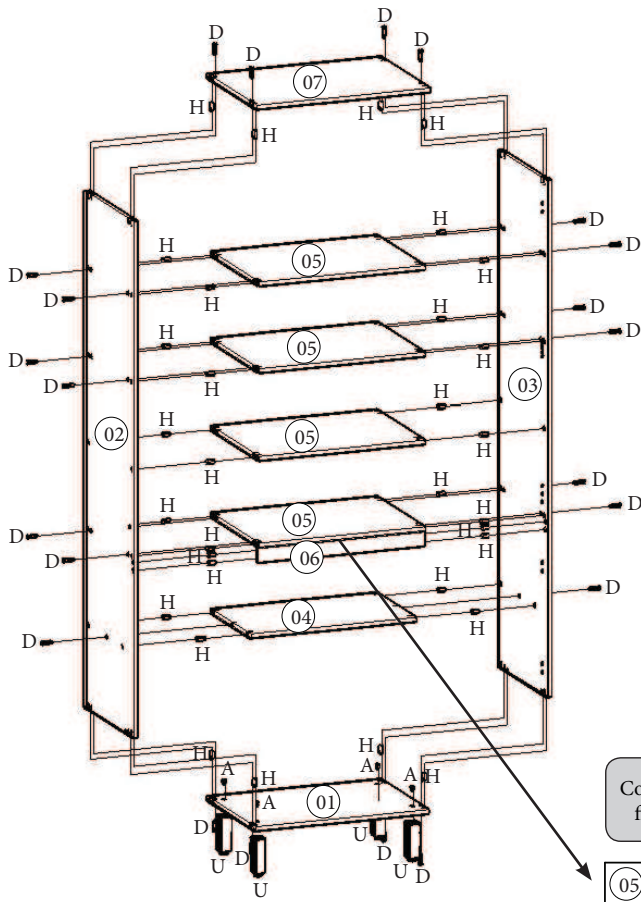
El tornillo (C) se debe utilizar sólo cuando el módulo está conectado a otro módulo componible Henn.

RECOMENDAÇÃO

Para fixar o móvel na parede usar o suporte de fixação (W), o parafuso 3,5x12mm FLA (F), a Bucha 8mm (P) e o parafuso 5,0x50mm FLA (B).

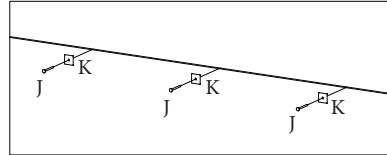
RECOMENDACIÓN

Para conectar el móvil a la pared con el soporte (W), tornillo 3,5 x12mm FLA (F), el casquillo de 8 mm (P) y el 5,0 x50mm tornillo FLA (B).



Utilizar o sachê de cola (I) em todas as cavilhas (H) do produto.

Con el pegamento sobre (I) en todos los pernos (H) producto.



Conector de Montagem fixado Internamente

Conector de Montagem fixado Internamente

