

INSTRUÇÃO DE MONTAGEM

INSTRUCCIONES DE MONTAJE

HENN

Aéreo Canto Obliquo 2 Portas Connect

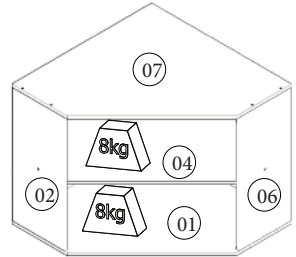
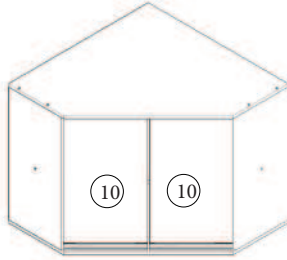
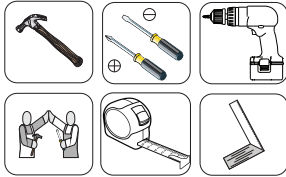
Esquina Aérea Oblicua 2 Puertas Connect

Referência/Cor

- C57-35 - Duna/Cristal
- C57-42 - Fendi

Requisitos para montagem

Requisitos para la montaje



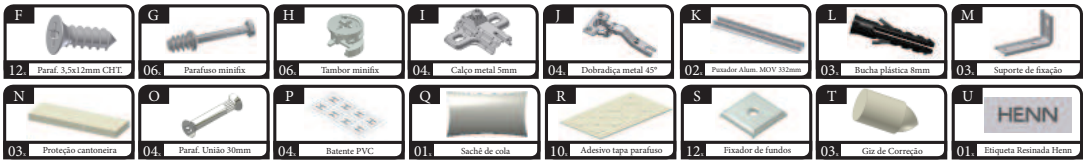
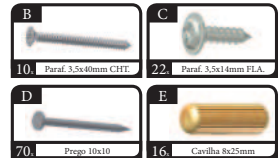
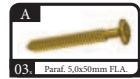
Pesos máximos recomendados com carga uniformemente distribuídas.

Peso máximo recomendado con la carga distribuida uniformemente.

Lista de Peças / Lista de piezas

Item	Caixa	Qtd	Descrição/ Descripción	Medidas (mm)
01	1/1	01	Base/ Base	785x785x15
02=06	1/1	01	Lateral Dir. Esq./ Lateral Der. Izq.	645x301x15
03=05	1/1	01	Travessa Estrutural/ travesaño estructural	315x100x15
04	1/1	01	Prateleira/ Estante	769x769x15
05=03	1/1	01	Travessa Estrutural/ travesaño estructural	315x100x15
06=02	1/1	01	Lateral Dir. Esq./ Lateral Der. Izq.	645x301x15
07	1/1	01	Tampo/ Tapa	785x785x15
08	1/1	02	Fundo Maior/ Fondo mayor	778x334x3
09	1/1	02	Fundo Menor/ Fondo menos	696x334x3
10	1/1	02	Porta/ Puerta	612x332x15

Lista de Ferragens



AVISO

Para limpeza de seu móvel, use uma flanela seca ou umedecida, e não utilize produtos químicos que possam danificar seu produto.

SISTEMA DE MONTAGEM

O sistema de montagem dos produtos, funciona de acordo com a ordem crescente dos números indicados no desenho. Ex: 01, 02, 03, 04... até a conclusão da montagem.

ADVERTENCIA

Para limpieza de su móvil, use una flanela seca o húmeda, y no utilice productos químicos que puedan dañar su producto.

SISTEMA DE MONTAJE

El sistema de montaje de los productos funciona de acuerdo con el orden creciente de los números indicados en el dibujo. Ej.: 01, 02, 03, 04... hasta la conclusión del montaje.

O parafuso (O) deve ser usada somente quando este módulo for acoplado a outro módulo componível Henn.

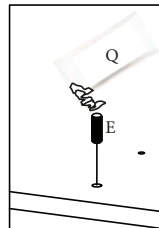
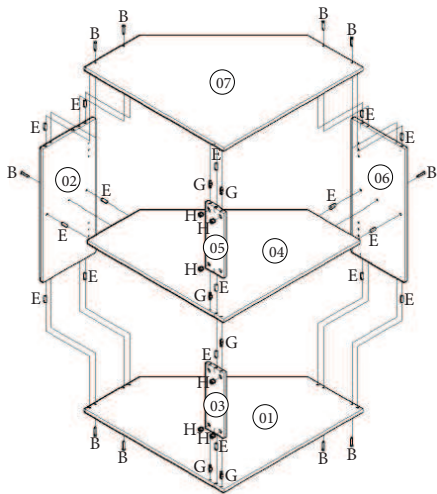
El tornillo (O) se debe utilizar sólo cuando el módulo está conectado a otro módulo componible Henn.

RECOMENDAÇÃO

Para fixar o móvel na parede usar o suporte de fixação (M), o parafuso 3,5x14mm FLA (C), a Bucha 8mm (L) e o parafuso 5,0x50mm FLA (A).

RECOMENDACIÓN

Para conectar el móvil a la pared con el soporte (M), tornillo 3,5 x14mm FLA (C), el casquillo de 8 mm (L) y el 5,0 x50mm tornillo FLA (A).



Utilizar o sachê de cola (Q) em todas as cavilhas (E) do produto.

Con el pegamento sobre (Q) en todos los pernos (E) producto.

