

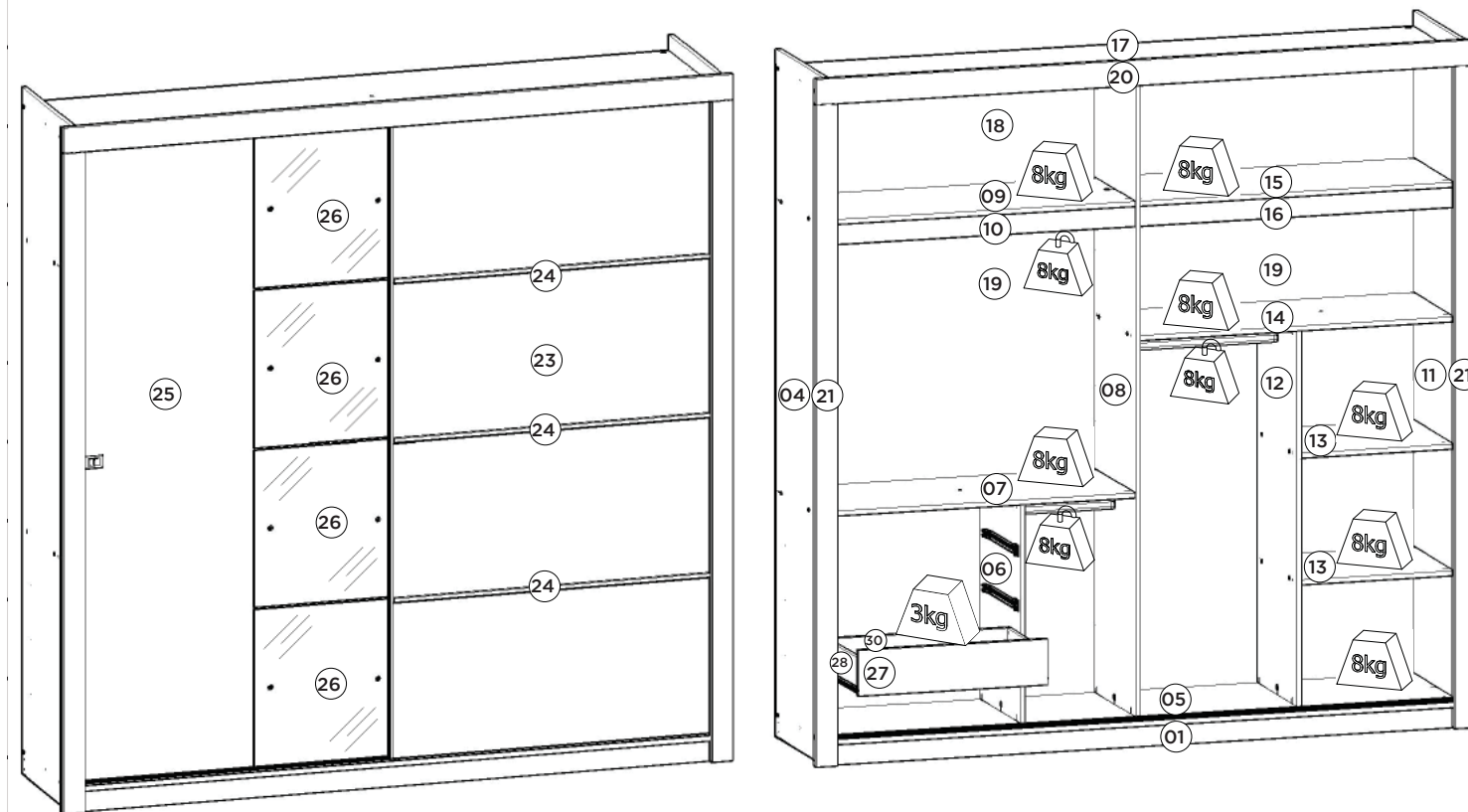
Item	Caixa Box	Qty	Descrição / Descripción	Medidas (mm) Dimensions (mm) Size (measurements) (mm)	Código das Peças Código de las piezas Parts Code
01	1/4	01	Rodapé Frontal Rodapié Frontal Front baseboard	2086x65x15	03271354
02	2/4	03	Travessa do rodapé Carril pie Baseboard crosspiece	457x65x15	03301362
03	2/4	01	Rodapé Traseiro Rodapié trasero Rear baseboard	2086x65x15	03271355
04	1/4	01	Lateral esquerda Lateral izquierda Left side	2195x500x15	03153263
05	2/4	01	Base Base Base	2086x500x15	03293193
06	2/4	01	Divisão do gaveteiro División del cajón Division of drawers	700x420x15	03061425
07=14	3/4	01	Tampo do gaveteiro Tapa del cajón Drawer top	1035x420x15	03293194
08	2/4	01	Divisão central División central Central Division	2050x420x15	03061424
09=15	3/4	01	Prateleira maior Estante más grande Largest shelf	1035x420x15	03221353
10=16	1/4	01	Travessa Suporte Travessa Soporte Travessa Support	1035x65x12	03301361
11	1/4	01	Lateral direita Lateral derecha Right side	2195x500x15	03153262
12	2/4	01	Divisão menor División menor Minor division	1200x420x15	03061426
13	3/4	02	Prateleira menor Estante menor Small shelf	501x420x15	03221354
14=07	3/4	01	Tampo do gaveteiro Tapa del cajón Drawer top	1035x420x15	03293194
15=09	3/4	01	Prateleira maior Estante más grande Largest shelf	1035x420x15	03221353
16=10	1/4	01	Travessa Suporte Travessa Soporte Travessa Support	1035x65x12	03301361
17	2/4	01	Tampo superior Tapa superior Top panel	2086x500x15	03293195
18	1/4	01	Fundo Superior Fondo Superior Top Bottom	2110x427x3	03111606
19	4/4	02	Fundo Fondo Bottom	1652x1054x3	03111605
20	1/4	01	Moldura superior Marco superior Top frame	2176x80x15	03161362
21	1/4	02	Moldura lateral Marco lateral Side frame	2115x70x15	03161361
22	3/4	01	Ripa lateral Ripa lateral Ripa side	520x54x25	03250654
23	4/4	01	Porta de correr Puerta corrediza Sliding door	2034x1060x12	03212186
24	1/4	03	Moldura da Porta Marco de la puerta Door Frame	1038x15x9	03032155
25	4/4	01	Porta de Correr Espelho Puerta de Correr Espejo Mirror Sliding Door	2034x1060x12	03212197
26	4/4	04	Espelho com furo Espejo con orificio Mirror with hole	500x380x3	03032839
27	3/4	03	Frente de gaveta Frente de cajón Front of drawer	625x145x12	03131228
28	3/4	06	Lado de gaveta Lado del cajón Side of drawer	350x110x12	03140591
29	1/4	03	Fundo de gaveta recortado Fondo del cajón recortado Cropped drawer bottom	595x361x3	03120521
30	3/4	03	Ripa de trás Malla detrás Rear lath	608x110x12	03240697



ROUPEIRO DAKAR 02 PORTAS DESLIZANTES

ARMARIO DAKAR 02 PUERTAS DESLIZANTES | DAKAR ROUPEIRO 02 SLIDING DOORS

D190-10 Branco | D190-63 Malbec/Fendi | D190-83 Moka | D190-94 Rústico | D190-101 Café



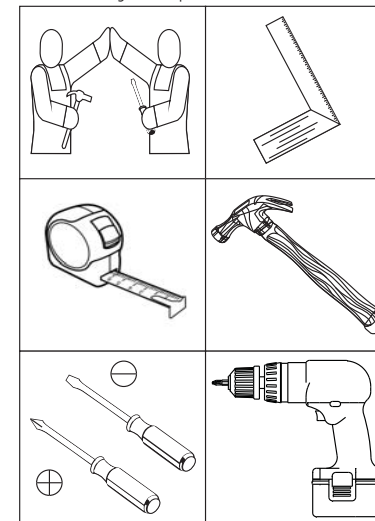
Pesos máximos recomendados com carga distribuída
 Peso máximo recomendado con la carga distribuida
 Recommended maximum weights with evenly distributed.

Ferragens | Herrajes | Hardware

A 08x Parafuso 4,5x50mm CHT. Tornillo 4,5x50mm CHT. Screw 4,5x50mm CHT.	B 09x Parafuso 4,0x35mm CHT. Tornillo 4,0x35mm CHT. Screw 4,0x35mm CHT.	C 22x Parafuso 3,5x40mm CHT. Tornillo 3,5x40mm CHT. Screw 3,5x40mm CHT.	D 12x Parafuso 3,5x18mm CHT. Tornillo 3,5x18mm CHT. Screw 3,5x18mm CHT.	E 50x Parafuso 3,5x12mm FLA. Tornillo 3,5x12mm FLA. Screw 3,5x12mm FLA.	F 54x Parafuso 3,5x12mm CHT. Tornillo 3,5x12mm CHT. Screw 3,5x12mm CHT.	G 06x Parafuso 3,0x16mm FLA. Tornillo 3,0x16mm FLA. Screw 3,0x16mm FLA.	H 04x Parafuso minifix Tornillo minifix Minifix bolt
I 01x Conector Haste Dupla Conector Vástago Doble Double Rod Connector	J 06x Tambor minifix Tambor minifix Minifix drum	K 60x Cavilha 8x25mm Cinta 8x25mm Dowel 8x25mm	L 32x Cavilha 5x25mm Cinta 5x25mm Dowel 5x25mm	M 14x Prego 12x12mm Anelado Clavo 12x12mm Anillado Ringed Nails 12x12mm	N 146x Prego 10x10mm Clavo 10x10mm Nail 10x10mm	O 32x Fixador de fundos Fijador de fondos Bottom fixer	P 14x Cantoneira plástica Cantenera plástica Plastic angle brackets
Q 06x Cantoneira suporte triangular Cantenera soporte triangular Triangle support angle	R 03x Distanciador de corrediça Distanciador de deslizamiento Sliding spacer	S 08x Porca cilíndrica Tuerca cilíndrica Cylindrical nut	T 06x Suporte cabideiro Soporte de percha Coat hanger support	U 01x Cabideiro Alum. 1027mm Alu 1027mm percha Alu coat hanger 1027mm	V 01x Cabideiro Alum. 511mm Alu 511mm percha Alu coat hanger 511mm	W 01x Cabideiro Alum. 354mm Alu 354mm percha Alu coat hanger 354mm	X 01x Kit Rodízio CM12 (2Portas) Kit de rodillos CM12 (2Puertas) CM12 Pulley Kit (2 Doors)
Y 03x Corrediça metal 350mm Corredera de metal 350mm Sliding metal 350mm	Z 02x Trilho Alumínio 2085mm Riel Alumínio 2085mm Aluminum Rail 2085mm	AA 02x Trilho PVC 2086mm Carril PVC 2086mm PVC Rail 2086mm	AB 13x Conector de montagem Conector de montaje Mounting connector	AC 02x Suporte metal Soporte metálico Metal support	AD 08x Sapata "L" 15x15mm Zapata "L" 15x15mm "L" shoe 15x15mm	AE 06x Adesivo tapa parafuso 17mm Adhesivo tapón de tornillo 17mm Bolt cover adhesive 17mm	AF 37x Adesivo tapa parafuso 10mm Adhesivo tapón de tornillo 10mm Bolt cover adhesive 10mm
AG 24x Adesivo tapa parafuso 10mm Perfil Adhesivo tapón de tornillo 10mm Perfil Bolt cover adhesive 10mm Profile	AH 04x Perfil Anti-empeno 2032mm Perfil anti-empeno 2032mm Anti-warp profile U 2032mm	AI 16x Batente PVC para Porta Parada de PVC para Puerta PVC Door Stop	AJ 02x Giz de correção Tiza de corrección Chalk of correction	AK 01x Sachê de cola Bolsa de pegamento Glue bag	AL 01x Etiqueta resinada Henn Etiqueta resinada Henn Henn resin label	AM 01x Puxador Ganges Tirador Ganges Ganges Handle	

Requisitos para montagem

Requisitor para la montaje
 Assembly Requirements



Imagens meramente ilustrativas
 Imágenes meramente ilustrativas
 Images for illustration only

AVISO

Para limpeza de seu móvel, use uma flanela seca ou umedecida, e não utilize produtos químicos que possam danificar seu produto.

SISTEMA DE MONTAGEM

O sistema de montagem dos produtos, funciona de acordo com a ordem crescente dos números indicados no desenho. Ex: 01, 02, 03, 04... até a conclusão da montagem.

ADVERTENCIA

Para limpieza de su móvil, use una flanela seca o húmeda, y no utilice productos químicos que puedan dañar su producto.

SISTEMA DE MONTAJE

El sistema de montaje de los productos funciona de acuerdo con el orden creciente de los números indicados en el dibujo. Ej.: 01, 02, 03, 04... hasta la conclusión del montaje.

NOTICE

To clean your furniture, use a dry or wet cloth, and do not use chemicals that may damage your product.

ASSEMBLY SYSTEM

The products' assembly system works according to the increasing order of the indicated numbers. For example: 01, 02, 03, 04 ... to the end of the assembly.

