

## Ferragens & Acessórios

A	32		Giro-Fix	G	04		Arruela 3/16
B	32		Castanha do Giro-Fix	H	04		M4X14
C	04		Cav. 06x30	I	04		Sapata
D	12		3,5x12 CHATO	J	02		Puxador
E	08		3,5x14 CHATO	K	04		Tapa furo adesivo
F	04		TRAVA P/ FUNDO	L	01		Corrediça Telescópica 300 mm

**Patrimar**  
Móveis

**PATRIMAR MÓVEIS**

Fone/Fax: 17 3283-9200

Rua Laudicério Mendes de Oliveira, 595  
Distrito Industrial Brasil 500 - CEP 15155-000 - Jaci - SP  
e-mail: patrimar@patrimarmoveis.com.br

**LEIA  
ATENAMENTE  
O MANUAL**

### ATENÇÃO - LIMPEZA E CONSERVAÇÃO

A limpeza do móvel deve ser efetuada somente com pano macio e seco  
**Não utilizar produtos abrasivos ou similares, tais como:**  
Cera - Álcool - Detergentes - Tinner - Lustra-Móveis - Etc...  
Para solicitar peças use o código da peça e a referência do produto.



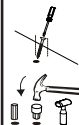
DOIS MONTADORES QUALIFICADO.

Obrigatório a montagem do produto por profissionais qualificado como montador, se assim não se proceder, o consumidor perde a garantia do mesmo



TEMPO DE MONTAGEM APROXIMADO 1 HORA.

### NECESSÁRIO PARA A MONTAGEM DO MÓVEL



UTILIZE SOMENTE FERRAMENTA CORRESPONDENTE (FENDA OU PHILIPS) PARA INSTALAÇÃO DE PARAFUSOS

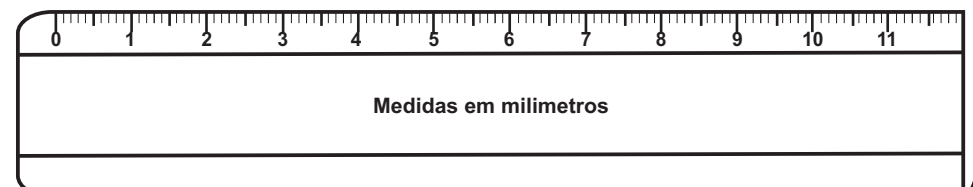


UTILIZE MARTELO/DE BORRACHA PARA COLOCAÇÃO DE CAVILHAS

Ferramentas não fornecida

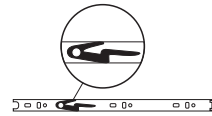
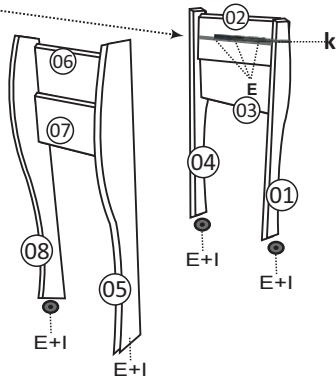


## APARADOR MELISSA



## 1.º Passo

- A) Fixar sapatas (I) nas peças 01, 04, 05, e 08 com paraf. (E).  
 B) Fixar as corredeiras (L) nas peças 02 e 06 c/ paraf. (D)  
 D) Unir peça 01 na 02 e 03 depois na 04 usando minifix+ (A+B)  
 E) Unir peça 05 na 06 e 07 depois na 08 usando minifix (A+B)

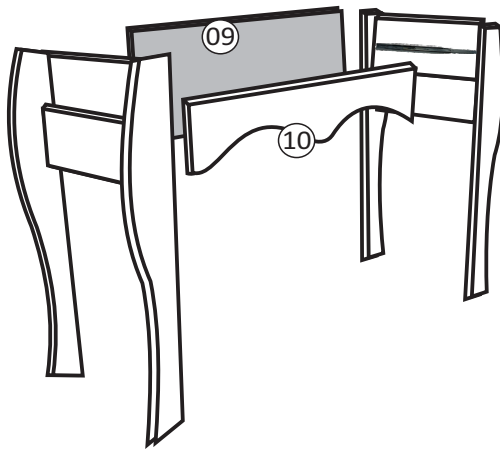


Esta é a travinha que destrava a corredeira. Aperte um lado para baixo e outro para cima para retirar a parte movel.

Cód.	Desenho	Descrição	Qtd.
A		Giro-Fix	16
B		Castanha Giro-Fix	16
I		Sapata	04
E		Parf. 3,5x14	04
L		Corredeira Telescópica 300mm	02
D		Parf. 3,5x12	06

## 2.º Passo

- A) Unir os conjuntos já formados nas peças 09 e 10 usando minifix (A+B).



Cód.	Desenho	Descrição	Qtd.
A		Giro-Fix	08
B		Castanha Giro-Fix	08

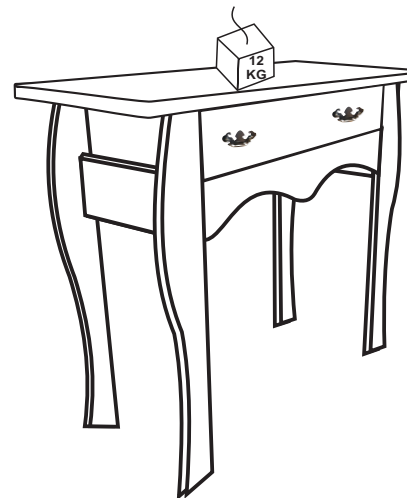
## 3.º Passo

- A) Coloca-se o tampo (11) usando minifix (A+B).



Cód.	Desenho	Descrição	Qtd.
A		Giro-Fix	08
B		Castanha Giro-Fix	08

## 4.º Passo - MÓVEL PRONTO



Abra a caixa no local de Montagem.



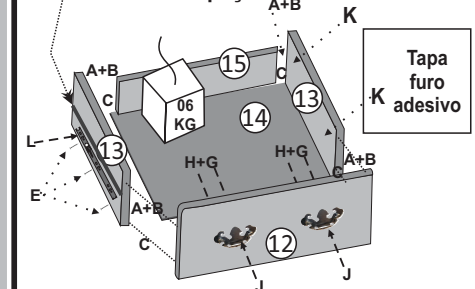
Utilize o papelão como proteção. Disponha as peças de modo prático.



APARADOR MELISSA

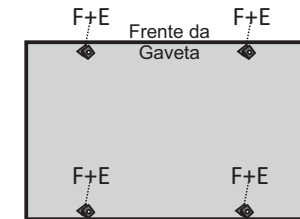
DETALHE MONTAGEM DA GAVETA

Canal p/ fixar as corredeiras no centro da peça



Peso suportado na gaveta 06 kg,

Montagem dos suporte da gaveta  
Vista de baixo



## IDENTIFICAÇÃO DAS PEÇAS

Nº DA PEÇA	QTD USO	MEDIDA PEÇA	DESCRIÇÃO NA PEÇA
01	01	820X115X25	PÉ FRONTAL DIREITO
02	01	305X150X15	LATERAL DIREITA
03	02	305X130X15	TRAVESSA LATERAL DIR.
04	01	820X115X25	PÉ TRASEIRO DIREITO
05	01	820X115X25	PÉ FRONTAL ESQUERDO
06	01	305X150X15	LATERAL ESQUERDA
07	01	305X130X15	TRAVESSA LATERAL ESQ.
08	01	820X115X25	PÉ TRASEIRO ESQUERDO
09	01	680X270X15	FUNDO TRASEIRO
10	01	680X130X15	TRAVESSA FRONTAL
11	01	1000X450X25	TAMPO
12	02	675X140X15	FRENTE DA GAVETA
13	04	290X100X12	LATERAL DE GAVETA
14	08	642X302X3	FUNDO DE GAVETA
15	04	656X100X12	CONTRA FUNDO