

## INFORMAÇÕES IMPORTANTES

Informaciones importantes • Important Information

Pressão de funcionamento 1 a 20 m.c.a

**INSTALAÇÃO COM A CAIXA BAIXA (CB1) OU CAIXA MÉDIA ALTURA (CB2):** verifique a distância entre o furo de entrada do vaso sanitário e a tubulação de saída na parede, deve ter entre 10 cm (mínimo) e 20 cm (máximo).

**INSTALAÇÃO DA CAIXA ACOPLADA:** a distância entre o tubo de saída de esgoto e a parede deve ter no mínimo 30 cm.

Presión de funcionamiento 1 a 20 m.c.a (metros de columna de agua)

Instalación con el tanque bajo (CB1) o tanque mediana altura (CB2): Verifique la distancia entre el agujero de entrada del inodoro sanitario y la tubería de salida en la pared, debe tener entre 10 cm (mínimo) o 20 cm (máximo).

Instalación del tanque acoplado: La distancia entre el tubo de salida de desagüe y la pared debe tener mínimo 30 cm.

Working Pressure for 1 to 20 mH<sub>2</sub>O (meters of water column)

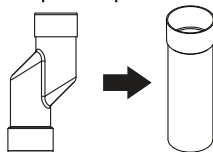
Low level toilet tank (CB1) or medium level toilet tank (CB2) installation: Verify the distance between the toilet's entry hole and the exit pipeline on the wall, it must be between 10 cm (minimum) and 20 cm (maximum).

Toilet tank installation: The distance between the drainage pipe and the wall must be at least 30 cm.

**Para instalação com a caixa baixa Astra (CB1) - Substitua o tubo que acompanha a caixa baixa (CB1), pelo tubo extensor. Para a correta instalação, siga as instruções que acompanham o produto.**

Para instalación con el tanque bajo Astra (CB1) - Sustituya el tubo que acompaña el tanque bajo (CB1), por el tubo extensor. Para la correcta instalación, siga las instrucciones que acompañan el producto.

For installation with Astra's low level toilet tank (CB1) - Replace the pipe that comes with the low level toilet tank (CB1), with the extension pipe. For correct installation, follow the instructions that come with the product.

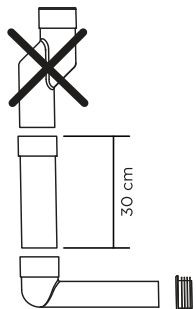


**Para instalação com a caixa média altura Astra (CB2) - Retire o tudo de ligação superior que acompanha a caixa média altura conforme imagem abaixo. Para a correta instalação, siga as instruções que acompanham o produto. Obs.: A distância mínima entre o centro da válvula e o chão deverá ser de 110 cm.**

Para la instalación con el tanque de media altura Astra (CB2) - Retire el tubo de conexión que acompaña el tanque de media altura de acuerdo con la imagen abajo.

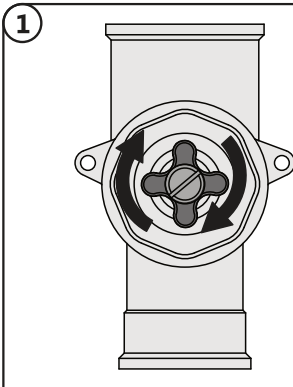
Para la correcta instalación, siga las instrucciones que acompañan el producto. Obs.: La distancia mínima entre el centro de la válvula y el piso deberá ser de 110 cm.

For installation with Astra's medium level toilet tank (CB2) - Remove the superior connection pipe that comes with the medium level toilet tank, according to the image below. For correct installation, follow the instructions that come with the product. Obs.: The distance between the center of the valve and the floor must be at least 110 cm.



## INSTRUÇÕES DE INSTALAÇÃO

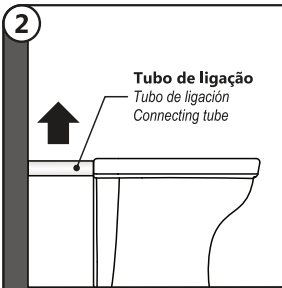
Instrucciones de instalación • Installation instructions



**1** Retire o acabamento atual da válvula de descarga, em seguida feche a válvula girando-a no sentido horário, ou feche o registro. Após isso retire a mola, removendo o parafuso com o auxílio de uma chave, recoloque novamente o parafuso.

Retire el acabado actual de la válvula de descarga, a continuación cierre la válvula rotándola en el sentido horario o cierre el registro. Después de eso retire el muelle, sacando el tornillo con auxilio de una llave y recoloque el tornillo.

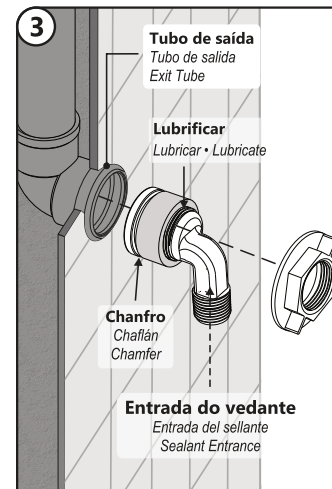
Remove current finishing from flush valve, then close valve by turning it clockwise or close water meter. Next, remove spring by tighten screw with a screw driver. Replace screw.



**2** Retire o tubo de ligação do vaso sanitário e o anel o'ring do tubo de saída.

Retire el tubo de conexión del inodoro y el anillo o'ring del tubo de salida.

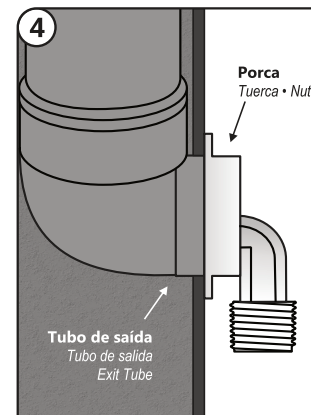
Remove the connection tube from the toilet and the o'ring from the exit tube.



**3** Encaixe o conversor com o vedante na parede, atente para deixar o chanfro do vedante na posição correta, em seguida utilize lubrificante (detergente, óleo de cozinha, etc.) na rosca do adaptador, na porta e no vedante para facilitar a instalação. O tubo de saída deverá estar rente à parede ou no máximo 1 cm para fora.

Encaje el convertidor con el sellante en la pared, atento para dejar el chafán del sellante en la posición correcta, en seguida use un lubricante (detergente, aceite de cocina, etc.) en la rosca, tuerca y en el sellante para facilitar la instalación. El tubo de salida deberá estar no máximo 1 cm de la pared.

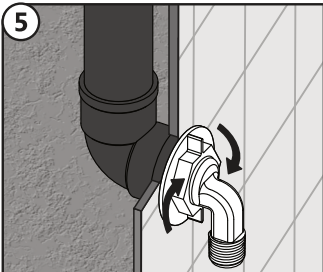
Fit the converter on the sealant on the wall, attentive to leave the chamfer of the sealant in the correct position. Next, use a lubricant (soap, kitchen oil, etc.) on the screw thread, nut and sealant to ease the installation. The exit tube must respect the limit of 0 to 1 cm from the wall.



**4** A porca deverá encostar no tubo de saída, se necessário quebre/corte a parede no diâmetro da porca para que isso ocorra.

La tuerca debe encajar en el tubo de salida, si es necesario romper / cortar la pared en el diámetro de la tuerca para que esto ocurra.

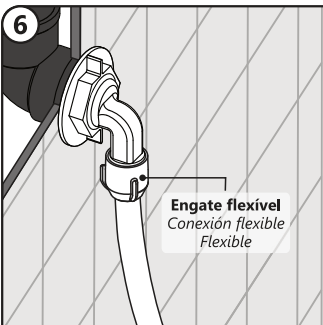
The nut should touch the outlet tube, if necessary break / cut the wall into the nut diameter for this to occur.



**5** Segure o adaptador com a mão ou com uma chave de boca e com o auxílio de uma ferramenta (chave inglesa, alicate bomba d'água, etc.) empurre e aperte a porca de forma definitiva na parede, para que não ocorram vazamentos.

*Sostenga el adaptador con la mano o con una llave de boca, y con la ayuda de una llave inglesa empuje y apriete la tuerca de manera definitiva en la pared, para que no ocurran pérdidas.*

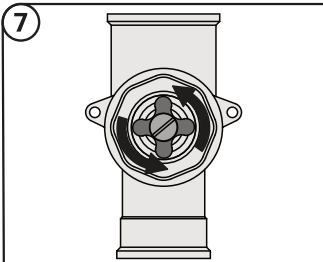
*Secure the adapted with your hand or a fork wrench and with the help of a wrench push and tighten the nut in a definitive manner on the wall, so as to not occur any leaks.*



**6** Instale o engate flexível na parede, (não acompanha o produto), e em seguida na caixa acoplada ou na caixa de descarga baixa ASTRA. Recomendamos o engate ASTRA.

*Instale el acoplamiento flexible en la pared, (El acoplamiento no acompaña el producto) y a continuación en la tanque acoplada o en el tanque baja de descarga ASTRA. Recomendamos el acoplamiento flexible ASTRA.*

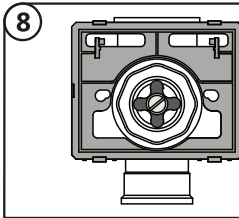
*Install flexible connector to wall, (water connector doesn't come with product), and then to toilet tank or to Astra low level flush tank. We recommend Astra water connector.*



**7** Abra a válvula, desrosqueando o parafuso no sentido anti-horário ou abra o registro e teste o funcionamento acionando a válvula.

*Abra la válvula, desenroscando el tornillo en el sentido anti-horario o abra el registro y pruebe el funcionamiento accionando la válvula.*

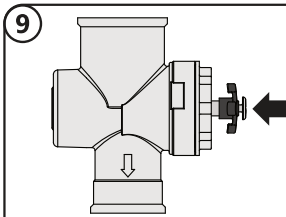
*Open the valve, untighten the screw counter clockwise or open the water meter and test the functioning by activating the valve functioning*



**8** Utilizando os parafusos, fixe o suporte do acabamento na parede.

*Utilizando los tornillos, fije el soporte de acabado en la pared.*

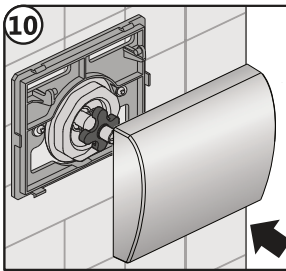
*Using the screws, attach the trim support on the wall.*



**9** Acione a válvula até o fim de seu curso, deixando-a aberta.

*Accione la válvula hasta el fin, dejándola abierta.*

*Trigger valve until the end letting it open.*



**10** Para finalizar encaixe o acabamento retangular no suporte instalado, mantendo a válvula completamente acionada.

*Para finalizar, encaje el acabado rectangular en el soporte instalado, manteniendo la válvula completamente accionada.*

*To conclude, attach rectangular finishing on installed support, keeping valve completely trigger.*



**SAC 0800.165051**  
[www.astra-sa.com](http://www.astra-sa.com)

ASTRA S/A IND. E COM. • CNPJ: 50.949.528/0001-80  
R. Colégio Florence, 59 - Jd. Primavera - Jundiá - SP  
Fabricado no Brasil - Hecho en Brasil - Made in Brazil

FL-CVCAB - MAI/19

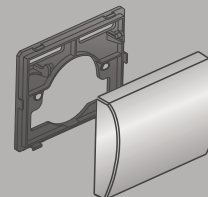


## CONVERSOR PARA CAIXA DE DESCARGA

Conversor para el caja de descarga  
Flush tank converter

### Componentes

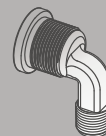
Componentes • Components



Acabamento  
Acabado • Finishing



Tubo extensor\*  
Tubo extensor\* • Extensor tube\*



Adaptador  
Adaptador • Adapter



Vedante  
Sellado • Sealant



Porca  
Tuerca • Nut