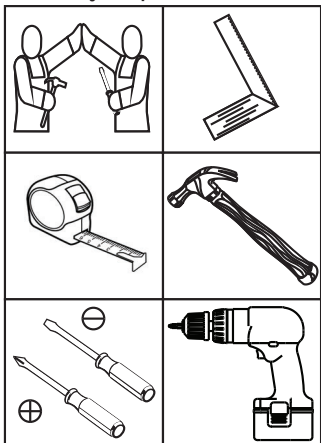


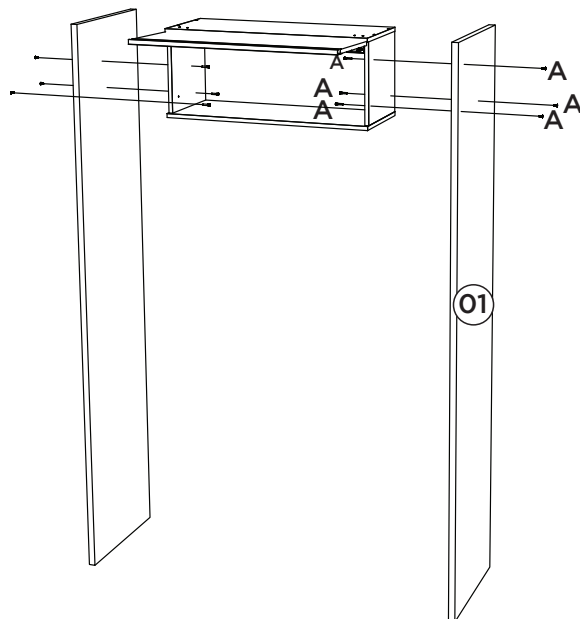
Item	Qty	Descrição Descripción Description	Medidas (mm)   Dimensiones (mm)   Size (measurements) (mm)
01	01	Lateral   Lateral   Side	2192x490x25

- C429-05 - Branco HP
- C429-23 - Duna
- C429-131 - Cinza
- C429-133 - Areia HP
- C429-139 Off White

Requisitos para montagem  
Requisitor para la montaje  
Assembly Requirements



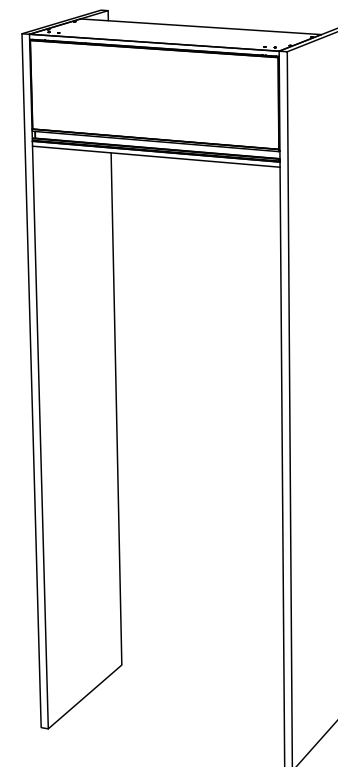
Imagens meramente ilustrativas  
Imágenes meramente ilustrativas  
Images for illustration only



**Importante:** encaixar a Porca Garra Rosca (C) na pré furação, utilizando o martelo para que as garras fixem na lateral, após rosquear a sapata regulável (D).

**Importante:** adaptarse a la Garra rosca de la tuerca (C) de perforación previa con el martillo para fijar las garras en el lado, después de atornillar la zapata ajustable (D).

**Important:** Fit the Thread Claw Nut (C) into the pre-drilling using the hammer to secure the claws to the side, after threading the adjustable shoe (D).



**INSTRUÇÃO DE MONTAGEM**  
**INSTRUCCIONES DE MONTAJE**  
**ASSEMBLY INSTRUCTIONS**

**AVISO**

Para limpeza de seu móvel, use uma flanela seca ou umedecida, e não utilize produtos químicos que possam danificar seu produto.

**SISTEMA DE MONTAGEM**

O sistema de montagem dos produtos, funciona de acordo com a ordem crescente dos números indicados no desenho. Ex: 01, 02, 03, 04... até a conclusão da montagem.

**ADVERTENCIA**

Para limpieza de su móvil, use una flanela seca o húmeda, y no utilice productos químicos que puedan dañar su producto.

**SISTEMA DE MONTAJE**

El sistema de montaje de los productos funciona de acuerdo con el orden creciente de los números indicados en el dibujo. Ej.: 01, 02, 03, 04... hasta la conclusión del montaje.

**NOTICE**

To clean your furniture, use a dry or wet cloth, and do not use chemicals that may damage your product.

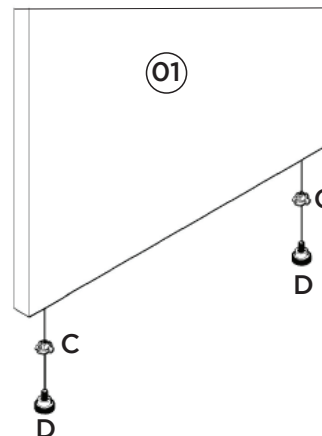
**ASSEMBLY SYSTEM**

The products' assembly system works according to the increasing order of the indicated numbers. For example: 01, 02, 03, 04 ... to the end of the assembly.

Para fixação da lateral (01) deve ser feito as furações para colocar os parafusos união (A).

Para la fijación del lateral (01) se deben hacer las perforaciones para colocar los tornillos de unión (A).

To fix the side (01) the holes must be drilled to fit the union screws (A).



**Ferragens | Herrajes | Hardware**

<b>A</b>	<b>06x</b>	<b>B</b>	<b>08x</b>	<b>C</b>	<b>02x</b>	<b>D</b>	<b>02x</b>
Parafuso União Metal 40mm Tornillo Unión Metal 40mm Union Metal Screw 40mm		Adesivo tapa parafuso 10mm Adhesivo tapón de tornillo 10mm Bolt cover adhesive 10mm		Porca Garra Rosca 1/4 ZB Tuerca Garra Rosca 1/4 ZB Thread Claw Nut 1/4 ZB		Sapata 13mm Regulável Zapata 13mm ajustable 13mm Adjustable Shoe	