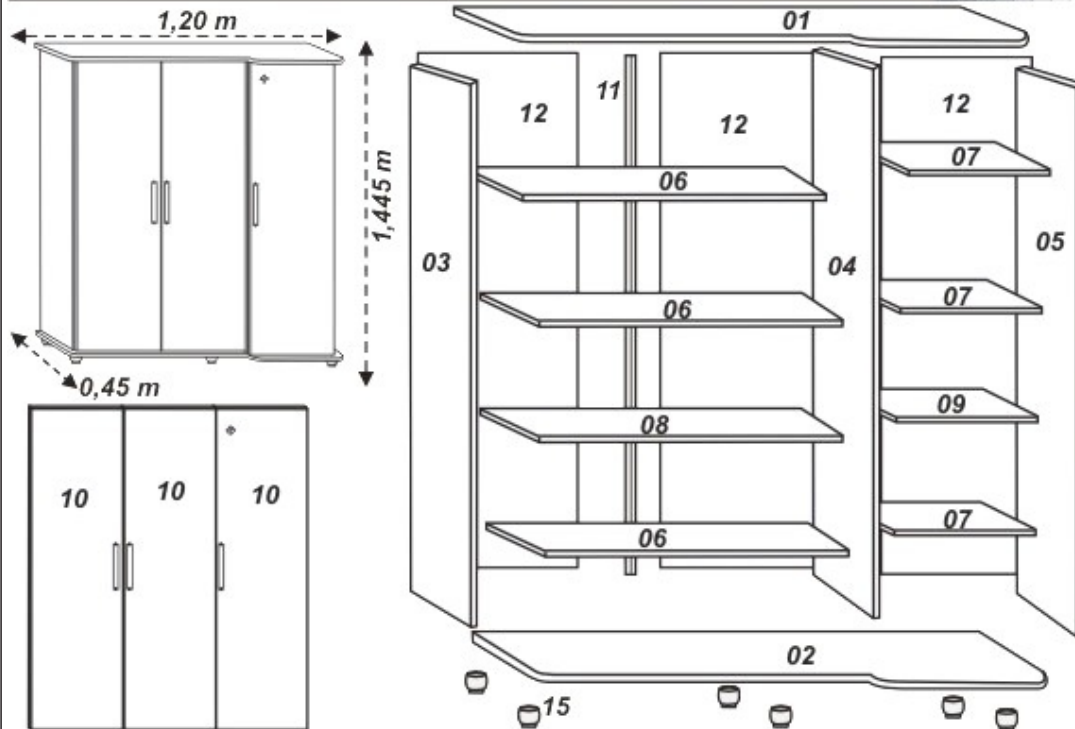


JB 1001 LX

www.moveisjbechara.com.br e-mail: estantesbechara@tanabi.com.br

ESQUEMA DE MONTAGEM / ESQUEMA DE MONTAJE / ASSEMBLY INSTRUCTIONS



LEGENDA

- 01 - Tampo Superior
- 02 - Base
- 03 - Lateral Esquerda
- 04 - Divisória Central
- 05 - Lateral Direita
- 06 - Prateleira Móvel Esquerda
- 07 - Prateleira Móvel Direita
- 08 - Prateleira Fixa Esquerda
- 09 - Prateleira Fixa Direita
- 10 - Porta
- 11 - Perfil H
- 12 - Fundo
- 15 - Pés

DESCRIPCIÓN

- 01 - Cubierta Superior
- 02 - Base
- 03 - Lado Izquierda
- 04 - División Central
- 05 - Lado Derecho
- 06 - Repisa Suelta Izquierda
- 07 - Repisa Suelta Derecha
- 08 - Repisa Fija Izquierda
- 09 - Repisa Fija Derecha
- 10 - Puerta
- 11 - Soporte "H"
- 12 - Fondo
- 15 - Piés

LEGEND

- 01 - Top Upper
- 02 - Base
- 03 - Left Side
- 04 - Divider Center
- 05 - Right Side
- 06 - Shelf Free Left
- 07 - Shelf Free Right
- 08 - Shelf Fixed Left
- 09 - Shelf Fixed Right
- 10 - Door
- 11 - Support "H"
- 12 - Back
- 15 - Baseboard

Abra a Caixa no local de montagem.
Abra la caja en el local del montaje.
Open the box in the assembly locale.



Utilize o papelão como proteção. Disponha as peças de modo prático.

Use el papel para protección. Ponga las piezas de manera práctica.

Use the cardboard as protection. Arrange the pieces orderly.

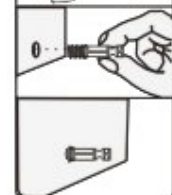


Pessoas Necessárias Para Montagem
Personas Necesarias Para La Asamblea
Necessary People For Assembly

Ferramentas Necessárias
Herramientas Necesarias
Necessary Tools

MINI-FIX
MINIFIJI
MINI-FIX

10 pçs



8x50 - 01 pç

8x30 - 18 pçs

24 pçs

4,0x25 - 06 pçs

3,5x12 - 42 pçs

8x8 - 20 pçs

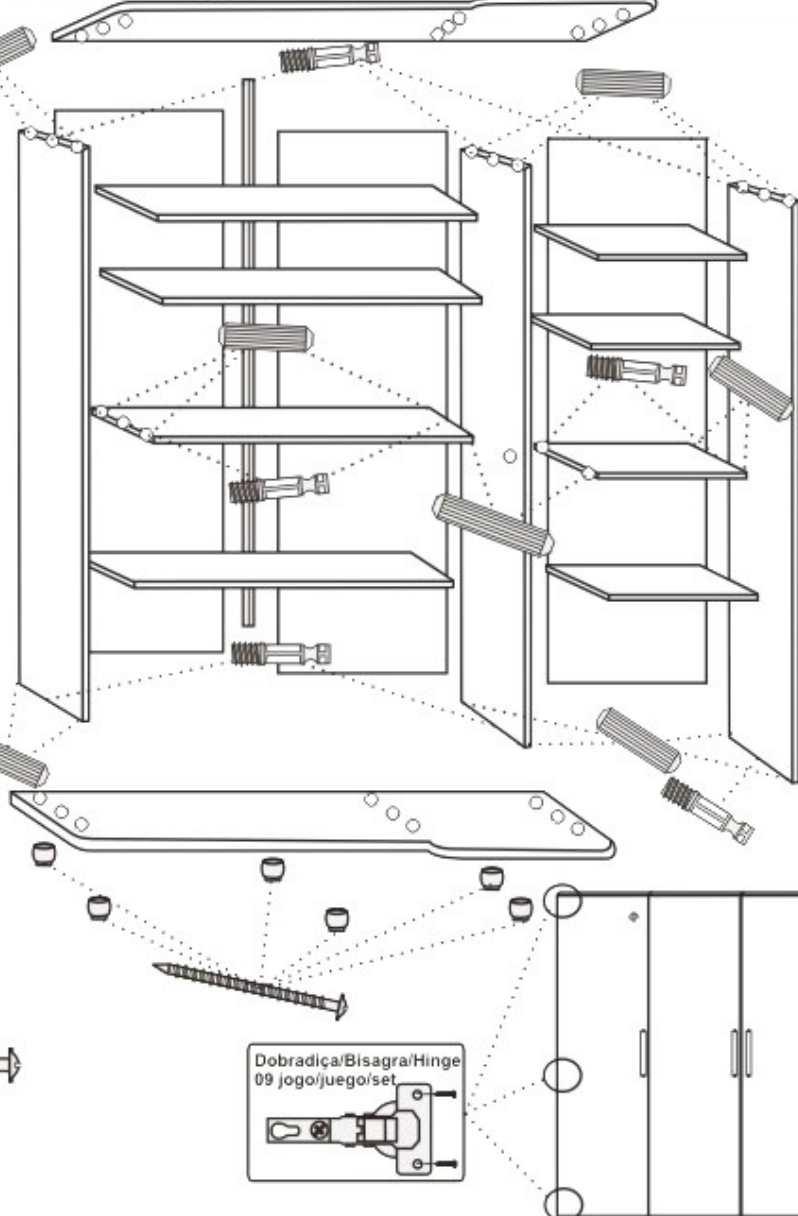
4,5x35 - 06 pçs

4,5x35 - 06 pçs

4,5x35 - 06 pçs

4,5x35 - 06 pçs

4,5x35 - 06 pçs



Dobradiça/Bisagra/Hinge
09 jogo/juego/set

