



Ind. e Com. de Móveis Henn
Mondaí - SC - Brasil

+55 49 3674.3500

@moveishenn
www.henn.com.br

INSTRUÇÕES DE MONTAGEM

INSTRUCCIONES DE MONTAJE
ASSEMBLY INSTRUCTIONS

Aéreo 02 Portas 800mm Decore | Aéreo 02 Puertas 800mm Decore | Aerial 02 doors 800mm Decore

Referência/Cor

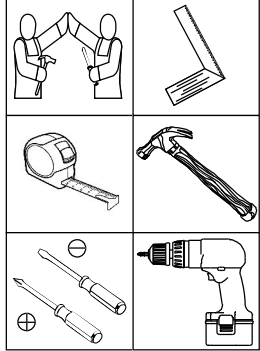
c C265-98 Rústico/Branco HP

c C265-104 Grafite HP/Branco HP

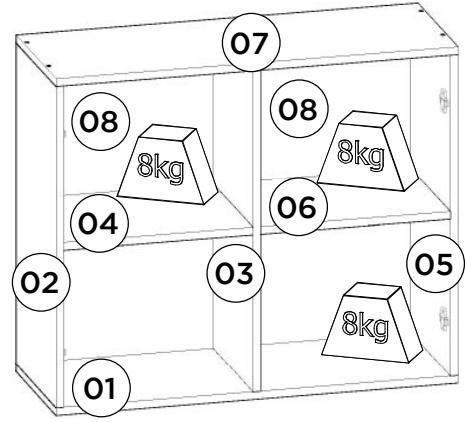
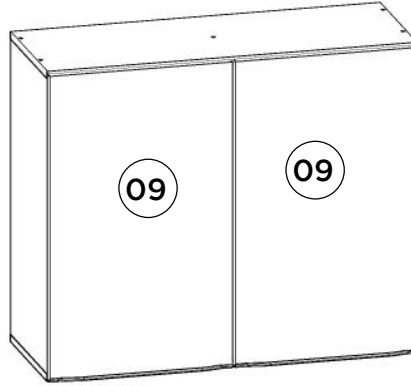
Requisitos para montagem

Requisitos para la montaje

Assembly Requirements



Imagens meramente ilustrativas
Imágenes meramente ilustrativas
Images for illustration only



Pesos máximos recomendados com carga distribuída
Peso máximo recomendado con la carga distribuída
Recommended maximum weight with distributed load.

Lista de Peças | Lista de piezas | List of parts

Item	Caixa Caja Box	Qtd Ctd Qty	Descrição Descripción Description	Medidas (mm) Dimensions (mm) Size (measurements) (mm)
01=07	1/1	01	Base tampo Base cubierta Base top	800x295x15
02=05	1/1	01	Lateral Direita Esquerda Lateral Derecha Izquierda Right Side Left	645x295x15
03	1/1	01	Divisão División Division	645x295x15
04=06	1/1	01	Prateleira Estante Shelf	377x295x15
05=02	1/1	01	Lateral Direita Esquerda Lateral Derecha Izquierda Right Side Left	645x295x15
06=04	1/1	01	Prateleira Estante Shelf	377x295x15
07=01	1/1	01	Base tampo Base cubierta Base top	800x295x15
08	1/1	02	Fundo Fondo Bottom	669x395x3
09	1/1	02	Porta Puerta Door	665x396x15

Ferragens | Herrajes | Hardware

A Parafuso 5,0x50mm FLA. Tornillo 5,0x50mm FLA. Screw 5,0x50mm FLA.	B Parafuso 3,5x40mm CHT. Tornillo 3,5x40mm CHT. Screw 3,5x40mm CHT.	C Parafuso 3,5x14mm FLA. Tornillo 3,5x14mm FLA. Screw 3,5x14mm FLA.	D Parafuso 3,5x12mm CHT. Tornillo 3,5x12mm CHT. Screw 3,5x12mm CHT.	E Cavilha 8x25mm Cinta 8x25mm Dowel 8x25mm	F Prego 10x10mm Clavo 10x10mm Nail 10x10mm	G Fixador de fundos Fijador de fondos Bottom fixer	H Batente PVC para Porta Parada de PVC para Puerta PVC Door Stop
I Calço metal médio 0mm Calzado metálico medio 0mm Metal shim 0mm	J Dobradiça metal 35mm baixo Bisagras metálicas 35mm bajo Metal hinge 35mm low	K Puxador COD204 396mm Tirador COD204 396mm COD204 Handle 396mm	L Bucha plástica 8mm Bucha de plástico 8mm 8mm plastic bushing	M Suporte de fixação Soporte de fijación Mounting bracket	N Proteção para cantoneira Ángulo de protección Protection angle	O Parafuso União 30mm Tornillo Unión 30mm Union Screw 30mm	P Giz de correção Tiza de corrección Chalk of correction
Q Sachê de cola Bolsa de pegamento Glue bag	R Adesivo tapa parafuso 10mm Adhesivo tapón de tornillo 10mm Bolt cover adhesive 10mm						

O parafuso (O) deve ser usada somente quando este módulo for acoplado a outro módulo componível Henn.

El tornillo (O) se debe utilizar sólo cuando el módulo está conectado a otro módulo componible Henn.

The screw (O) should be used only when this module is attached to another Henn modular module.

RECOMENDAÇÃO

Para fixar o móvel na parede usar o suporte de fixação (M), o parafuso 3,5x14mm FLA (C), a Bucha 8mm (L) e o parafuso 5,0x50mm FLA (A).

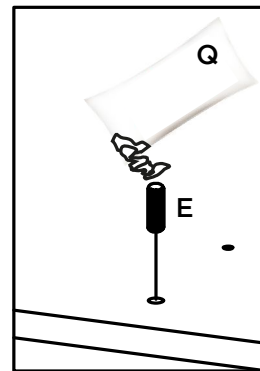
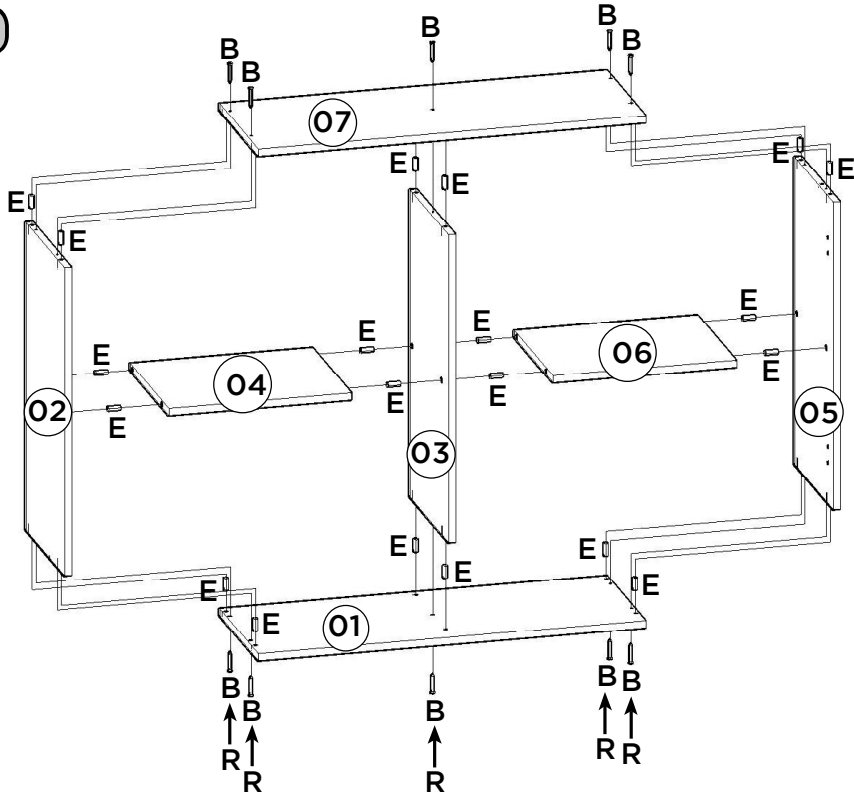
RECOMENDACIÓN

Para conectar el móvil a la pared con el soporte (M), tornillo 3,5 x14mm FLA (C), el casquillo de 8 mm (L) y el 5,0 x50mm tornillo FLA (A).

RECOMMENDATION

To fix the furniture to the wall use the fixing bracket (M), the 3.5x14mm FLA (C) screw, the 8mm bushing (L) and the 5.0x50mm FLA (A).

1º



Utilizar o sachê de cola (Q) em todas as cavilhas (E) do produto.

Con el pegamento sobre (Q) en todos los pernos (E) producto.

Use the glue sachet (Q) on all the pegs (E) of the product.

AVISO

Para limpeza de seu móvel, use uma flanela seca ou umedecida, e não utilize produtos químicos que possam danificar seu produto.

SISTEMA DE MONTAGEM

O sistema de montagem dos produtos, funciona de acordo com a ordem crescente dos números indicados no desenho. Ex: 01, 02, 03, 04... até a conclusão da montagem.

ADVERTENCIA

Para limpieza de su móvil, use una flanela seca o húmeda, y no utilice productos químicos que puedan dañar su producto.

SISTEMA DE MONTAJE

El sistema de montaje de los productos funciona de acuerdo con el orden creciente de los números indicados en el dibujo. Ej.: 01, 02, 03, 04... hasta la conclusión del montaje.

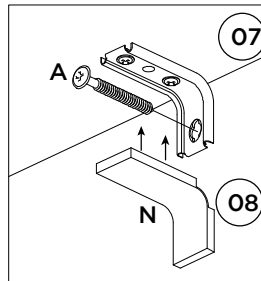
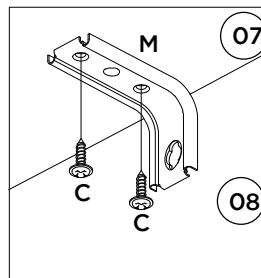
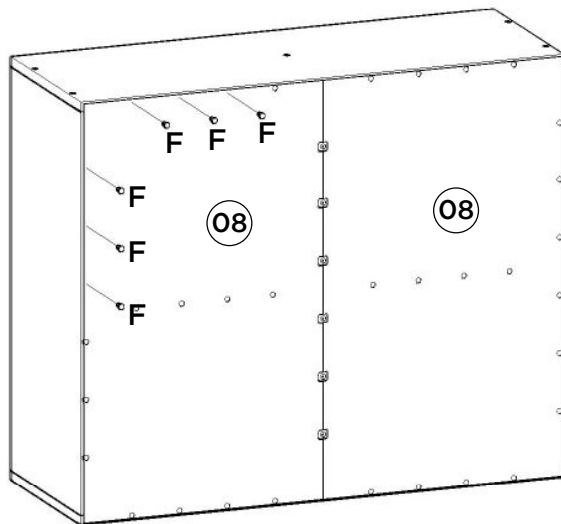
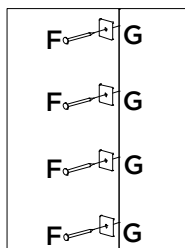
NOTICE

To clean your furniture, use a dry or wet cloth, and do not use chemicals that may damage your product.

ASSEMBLY SYSTEM

The products' assembly system works according to the increasing order of the indicated numbers. For example: 01, 02, 03, 04 ... to the end of the assembly.

2º



3º

