

**HENN**Ind. e Com. de Móveis Henn  
Mondaí - SC - Brasil

☎ +55 49 3674.3500

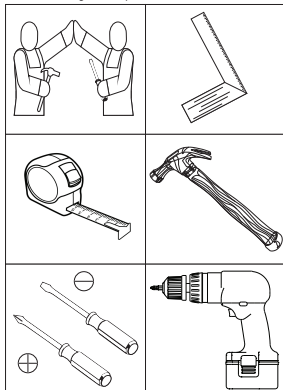
📧 @moveishenn  
www.henn.com.br**INSTRUÇÕES DE MONTAGEM**INSTRUCCIONES DE MONTAJE  
ASSEMBLY INSTRUCTIONS**Roupeiro Pão de Mel 03 Pts 02 Gav** |ARMARIO PÃO DE MEL 03 PUERTAS 2 CAJONES |  
PÃO DE MEL WARDROBE 03 DOORS 02 DRAWERS

1109-10 Branco | 1109-18 Rústico/Branco

**Requisitos para montagem**

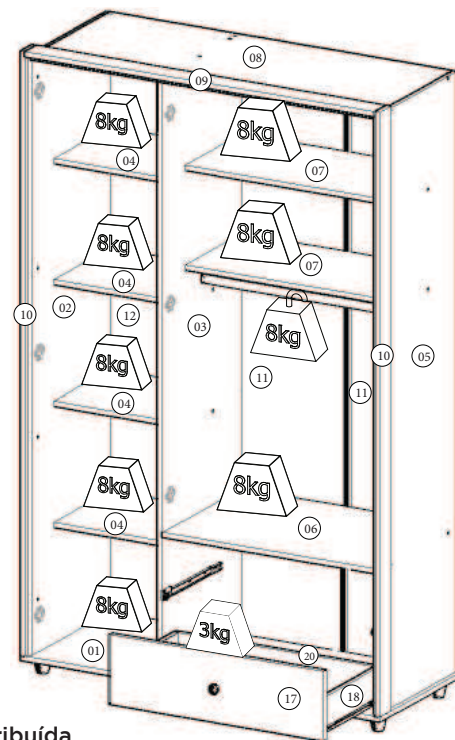
Requisitor para la montaje

Assembly Requirements

**Imagens meramente ilustrativas**

Imágenes meramente ilustrativas

Images for illustration only

**Pesos máximos recomendados com carga distribuída**

Peso máximo recomendado con la carga distribuída

Recommended maximum weights with evenly distributed.

**Lista de Peças | Lista de piezas | List of parts**

Item	Caixa Box	Qtd Qty	Descrição / Descripción	Medidas (mm)   Dimensions (mm)   Size (measurements) (mm)
01	1/2	01	Base   Base   Base	1230x425x15
02	1/2	01	Lateral esquerda   Lateral izquierda   Left side	1890x410x12
03	2/2	01	Divisão   División   Division	1878x410x15
04	2/2	04	Prateleira menor   Estante menor   Small shelf	435x350x15
05	1/2	01	Lateral direita   Lateral derecha   Right side	1890x410x12
06	1/2	01	Tampo das gavetas   Tapa del cajones   Drawer top	724x410x15
07	1/2	02	Prateleira   Estante   Shelf	724x350x15
08	2/2	01	Tampo   Tapa   Top	1174x410x12
09	2/2	01	Moldura superior   Cornija superior   Top frame	1198x70x15
10	1/2	02	Moldura lateral   Cornija lateral   Side frame	1905x70x15
11	1/2	02	Fundo   Fondo   Bottom	1905x367x3
12	1/2	01	Fundo maior   Fondo mayor   Larger background	1905x454x3
13	2/2	01	Porta maior   Puerta mayor   Larger door	1877x445x15
14	2/2	01	Porta central   Puerta central   Central door	1428x286x15
15	2/2	01	Vidro   Vidrio   Glass	980x170x3
16	2/2	01	Porta   Puerta   Door	1428x445x15
17	1/2	02	Frente de gaveta   Frente de cajón   Front of drawer	734x220x15
18	1/2	04	Lado de gaveta   Lado del cajón   Side of drawer	350x110x12
19	1/2	02	Fundo de gaveta   Fondo del cajón   Drawer bottom	686x361x3
20	1/2	02	Ripa de trás   Malla detrás   Rear lath	699x110x12

**AVISO**

Para limpeza de seu móvel, use uma flanela seca ou umedecida, e não utilize produtos químicos que possam danificar seu produto.

**SISTEMA DE MONTAGEM**

O sistema de montagem dos produtos, funciona de acordo com a ordem crescente dos números indicados no desenho. Ex: 01, 02, 03, 04... até a conclusão da montagem.

**ADVERTENCIA**

Para limpeza de su móvil, use una flanela seca o húmeda, y no utilice productos químicos que puedan dañar su producto.

**SISTEMA DE MONTAJE**

El sistema de montaje de los productos funciona de acuerdo con el orden creciente de los números indicados en el dibujo. Ej.: 01, 02, 03, 04... hasta la conclusión del montaje.

**NOTICE**

To clean your furniture, use a dry or wet cloth, and do not use chemicals that may damage your product.

**ASSEMBLY SYSTEM**

The products' assembly system works according to the increasing order of the indicated numbers. For example: 01, 02, 03, 04 ... to the end of the assembly.

**Lista de Ferragens**

