

MANUAL DE MONTAGEM

ATENÇÃO:

- 1 - Ler atentamente todo o manual antes de iniciar a montagem do móvel.
- 2 - A montagem deve ser feita em uma superfície plana e limpa.
- 3 - Recomenda-se utilizar a embalagem do móvel para forrar e chão e assim não danificá-los

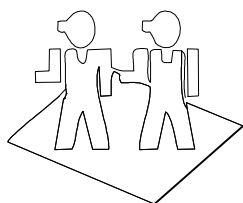
LIMPEZA E CONSERVAÇÃO:

A limpeza do móvel deve ser feita com utilização de pano umedecido com água, podendo conter uma pequena quantidade de álcool. Não utilize produtos abrasivos.

GARANTIA:

90 dias para defeitos de fabricação.

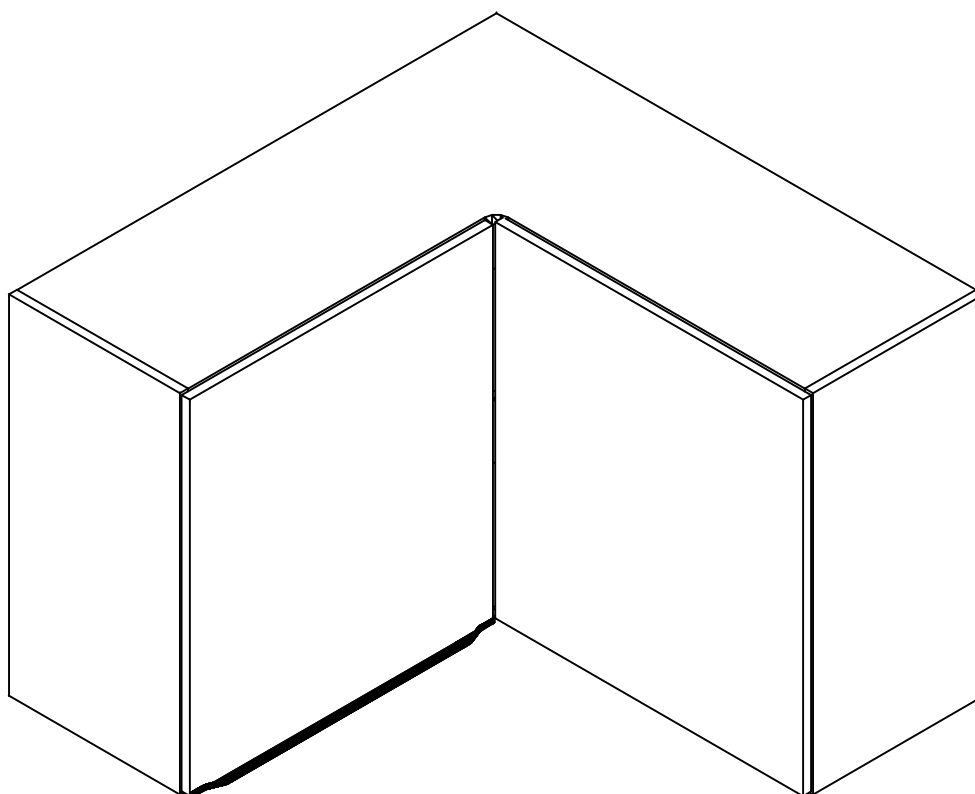
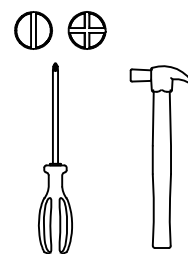
Quantidade de pessoas
necessárias para montar o
móvel



Tempo necessário para a
montagem: 35min



Ferramentas necessárias



Lista de peças

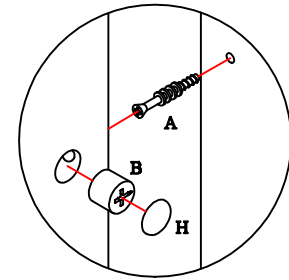
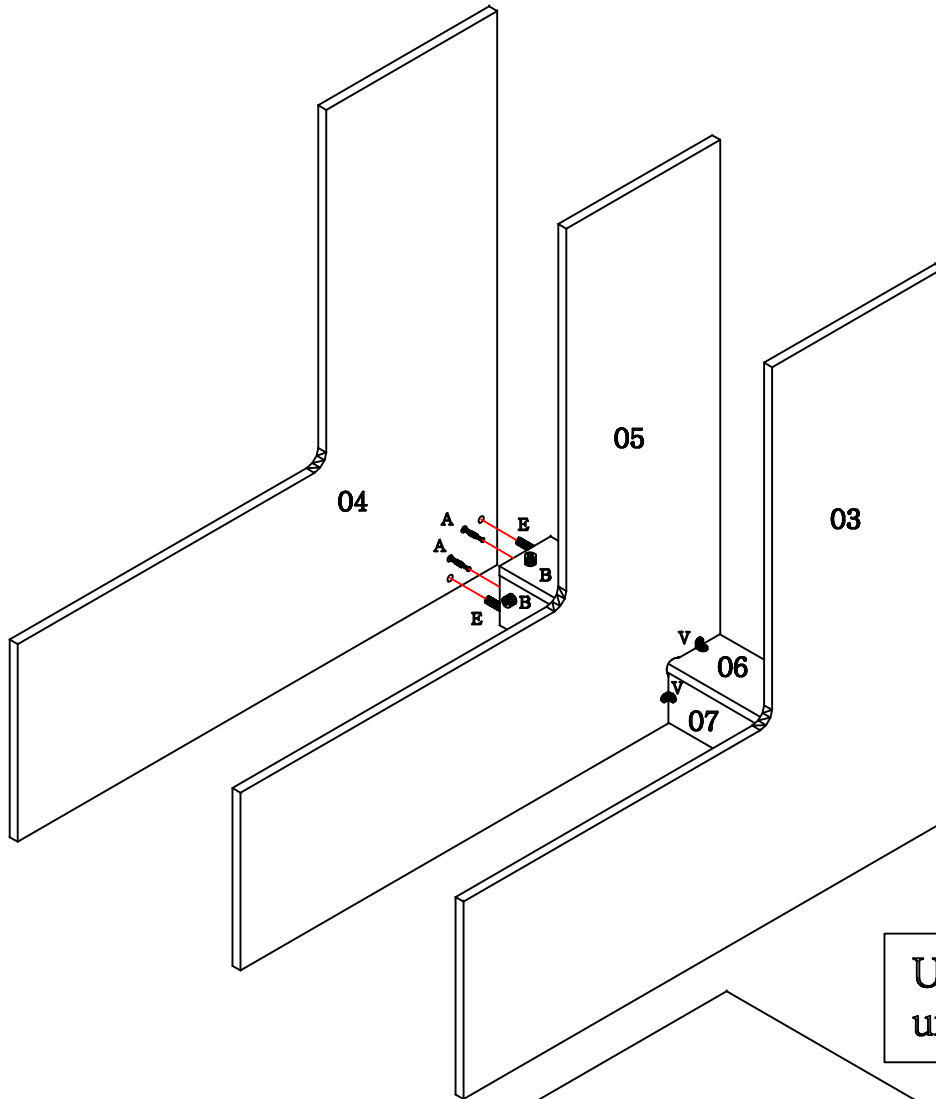
Código de assistência	Descrição	Quant.	Compr. (mm)	Larg. (mm)	Espes. (mm)	Caixa/ volume
01	Latera direita	1	650	320	15	A
02	Lateral esquerda	1	650	320	15	A
03	Base	1	897	897	15	A
04	Chapéu	1	897	897	15	A
05	Prateleira	1	897	897	15	A
06	Pilastra maior	1	619	96	15	A
07	Pilastra menor	1	619	81	15	A
08	Porta maior	1	576	642	15	A
09	Porta menor	1	567	642	15	A
10	Costa	4	822	317	3	A

Ferragem

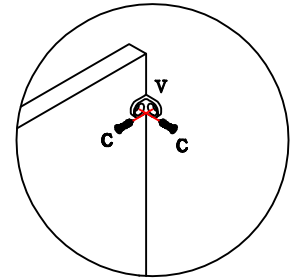
	Código de assistência	Descrição	Quant.
A	30945	Minifix (parafuso)	12
B	30950	Minifix (tambor)	12
C	4214	Parafuso chato 3,5x14 cabeça rebaixada	28
D	491	Parafuso chato 4,0x25 bicromatizado	4
E	1802	Cavilha 6x30mm	12
F	107	Prego 10 x 10	65
G	41	Cola branca em bisnaga (10g)	1
H	31260	Tapa furo adesivo 19mm Branco	12
H	40392	Tapa furo adesivo 19mm Itapua	12
I	21461	Tapa furo adesivo 13mm Branco	4
I	40391	Tapa furo adesivo 13mm Itapua	4
J	40534	Batente de silicone incolor	4
K	40410	Etiqueta marca "Kappesberg Premium"	1
L	25449	Ponteira para puxador slim cromada	1
L	40401	Ponteira para puxador slim rose	1

M	40451	Puxador alumínio slim 427mm	1
N	95	Parafuso flange 5,0x50 zincado branco	4
O	8827	Suporte aéreo metalizado zincado branco	4
P	8828	Capa para suporte aéreo metal branca	4
P	28549	Capa para suporte aéreo metal pisano	4
Q	10745	Bucha nylon 8x50	4
R	25827	Parafuso flange 3,5x14 zincado branco	6
V	8578	"L" de Zamaq 13x13	6
X	899	Cantoneira de metal	2
Y	22280	Perfil "H" 805mm Branco	2
Y	14865	Perfil "H" 805mm Bege	2
Z	7787	Dobradiça reta 35 165°	6
AA	7787	Calço para dobradiça	6
AB	7787	Parafuso panela 3,5x14 para dobradiça	24



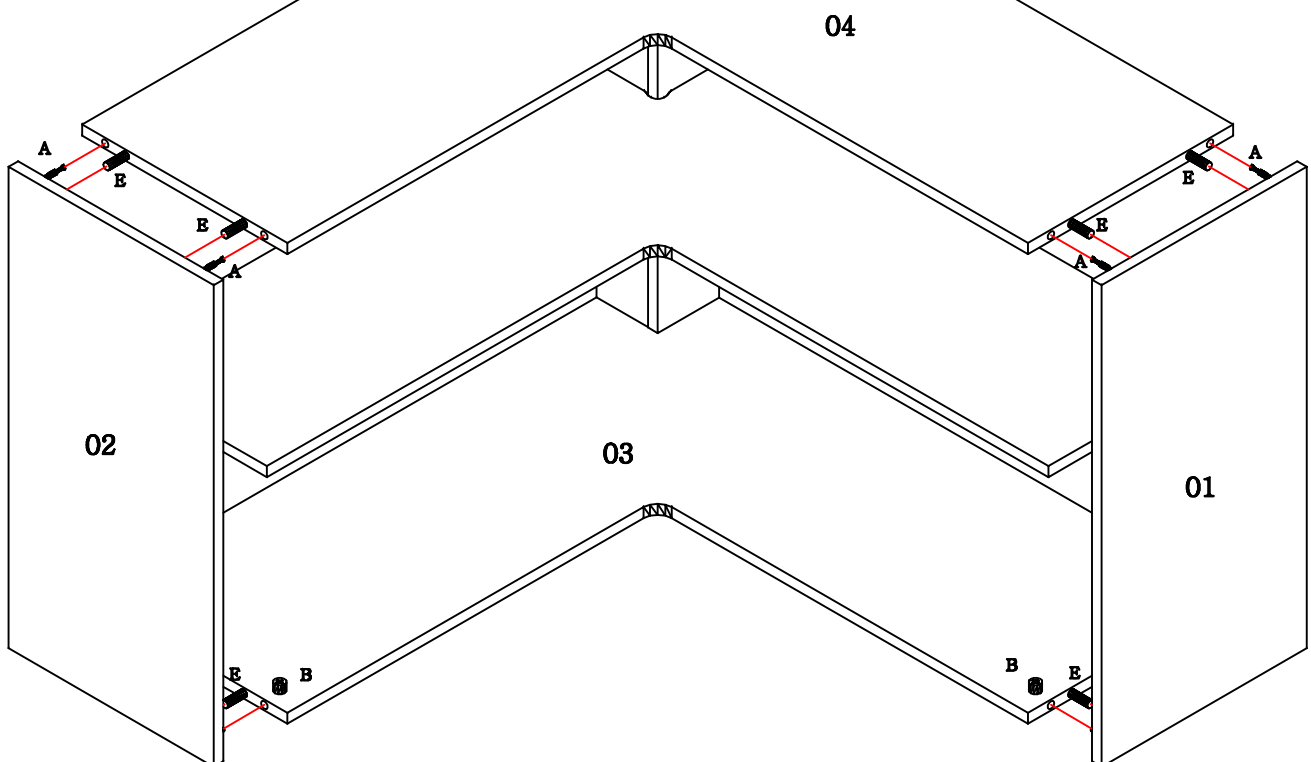


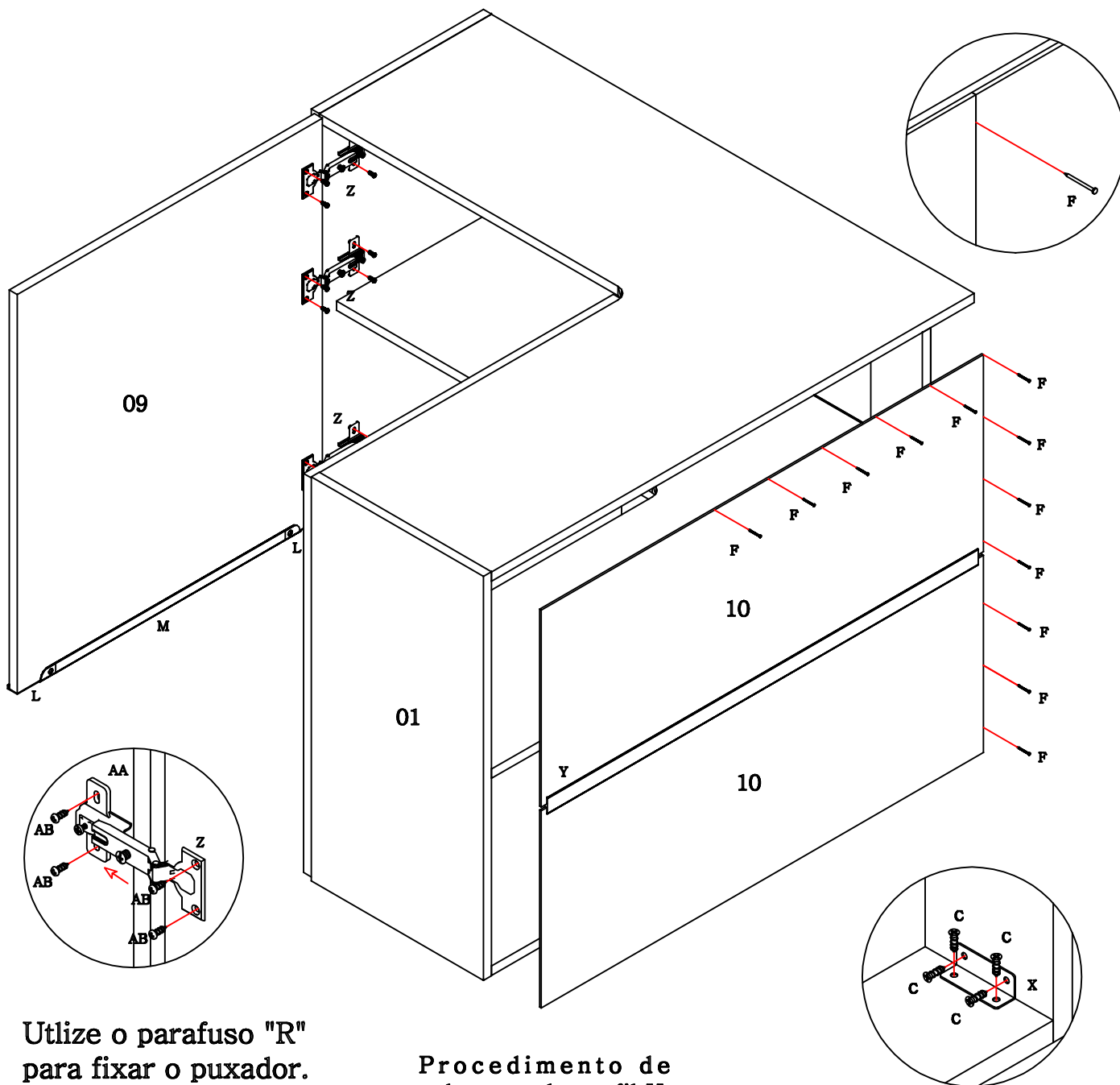
Detalhe da fixação do Minifix.



Utilize o L de Zamaq "V" para fixar as prateleiras nas laterais.

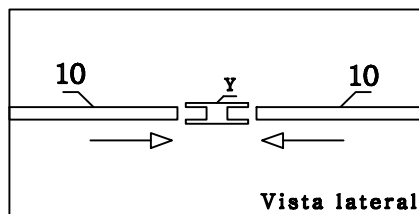
Utilize o parafuso "D" para unir um módulo no outro.





Utilize o parafuso "R" para fixar o puxador.

Procedimento de colocação do perfil H.



Utilize as cantoneiras de metal para fixar os sarrafos traseiros.

Para montar suspenso:

- Em cada lateral fixe um suporte aéreo metalizado "O" com o parafuso "C" e na parede com o parafuso "N" e com a bucha "Q".
- Coloque uma capa "P" em cada suporte "O".