

# INSTRUÇÃO DE MONTAGEM INSTRUCCIONES DE MONTAJE

www.henn.com.br  
55 49 3674 3500  
Mondai/SC - Brasil

# HENN

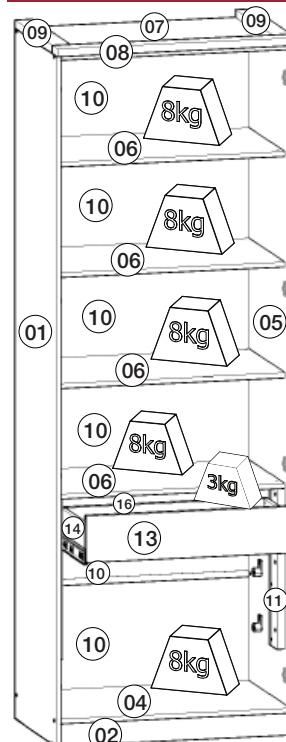
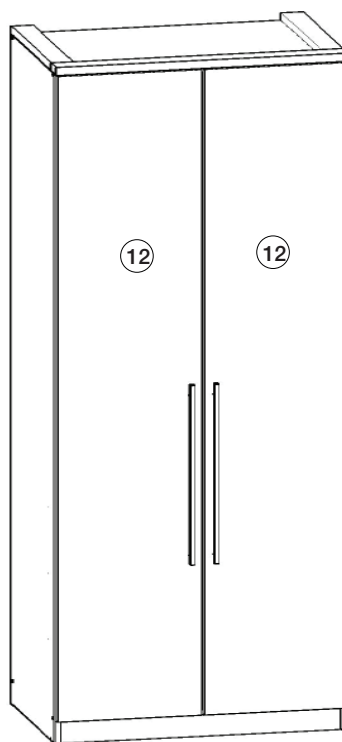
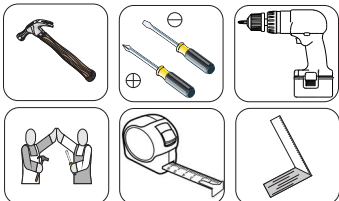
## Roupeiro 02 Portas 03 Gavetas Diamante Armario 02 Puertas 03 Cajones Diamante

### Referência/Cor

- M312-26 - Fendi/Branco HP
- M312-83 - Moka
- M312-85 - Moka/Fendi

### Requisitos para montagem

#### Requisitor para la montaje



Pesos máximos recomendados com carga uniformemente distribuídas.

Peso máximo recomendado con la carga distribuida uniformemente.

### Lista de Peças / Lista de piezas

Item	Caixa	Qtd	Descrição/ Descripción	Medidas (mm)	M312-26	M312-83	M312-85
					Fendi/Branco HP	Moka	Moka/Fendi
01	1/2	01	Lateral esquerda/ Lateral izquierda	2275x520x15	03152838	03152468	03152468
02	2/2	01	Rodapé frontal / Rodapié frontal	770x73x15	03271168	03271011	03271011
03	2/2	01	Rodapé traseiro / Rodapié trasero	770x73x15	03271010	03271010	03271010
04	2/2	01	Base/ Base	770x520x15	03292721	03292366	03292366
05	1/2	01	Lateral direita/ Lateral derecha	2275x520x15	03152837	03152467	03152467
06	2/2	04	Prateleira / Estante	770x450x15	03221041	03221041	03221041
07	2/2	01	Tampo superior/ Tapa superior	770x520x15	03292722	03292367	03292367
08	1/2	01	Moldura frontal/ Cornija frontal	800x60x25	03161270	03160417	03160417
09	1/2	02	Moldura lateral/ Cornija lateral	475x60x25	03161271	03160418	03160418
10	1/2	06	Fundo/ Fondo	790x365x3	03111248	03111248	03111248
11	1/2	02	Ripa lateral/ Lado ripa	530x80x25	03250556	03250556	03250556
12	1/2	02	Porta/ Puerta	2195x391x15	03211846	03211587	03211586
13	2/2	03	Frente de gaveta/ Frente del cajón	712x152x15	03130940	03130940	03130940
14	2/2	06	Lado de gaveta/ Lado del cajón	350x110x15	03140494	03140494	03140494
15	2/2	03	Fundo de gaveta recortado/ Fondo del cajón recortado	676x361x3	03120433	03120433	03120433
16	2/2	03	Ripa de trás/ Listón trasero	695x110x15	03240600	03240600	03240600

### SISTEMA DE MONTAGEM

O sistema de montagem dos produtos, funciona de acordo com a ordem crescente dos números indicados no desenho. Ex: 01, 02, 03, 04... até a conclusão da montagem.

### AVISO

Para limpeza de seu móvel, use uma flanela seca ou umedecida, e não utilize produtos químicos que possam danificar seu produto.

### SISTEMA DE MONTAJE

El sistema de montaje de productos funciona de acuerdo con el orden de los números indicados en el dibujo. Ejemplo: 01, 02, 03, 04 ... hasta la realización de la asamblea.

### ADVERTENCIA

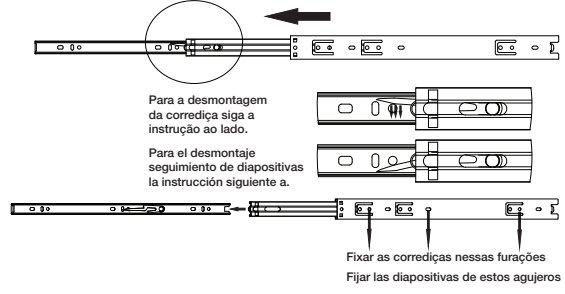
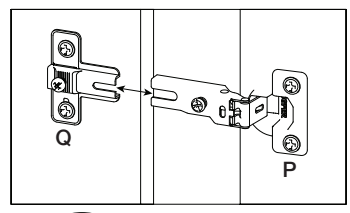
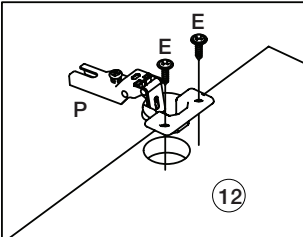
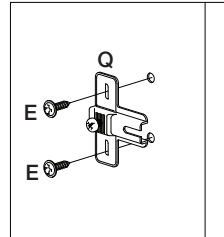
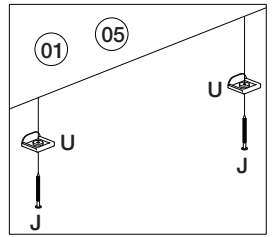
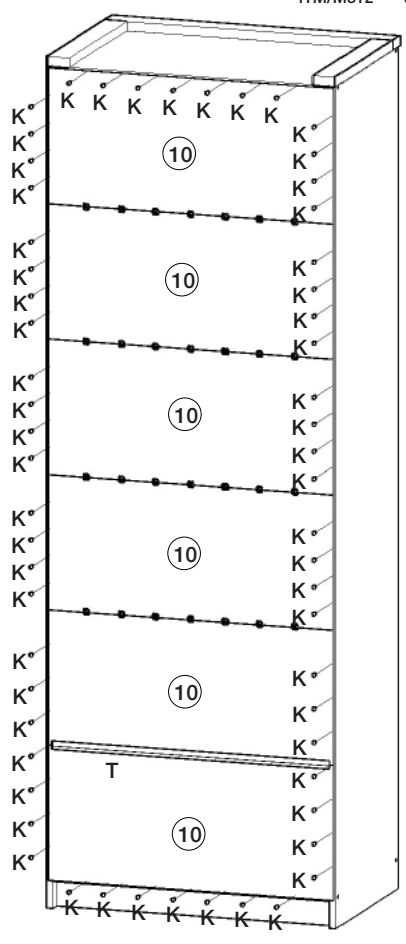
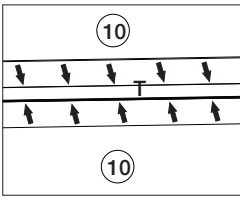
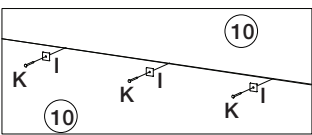
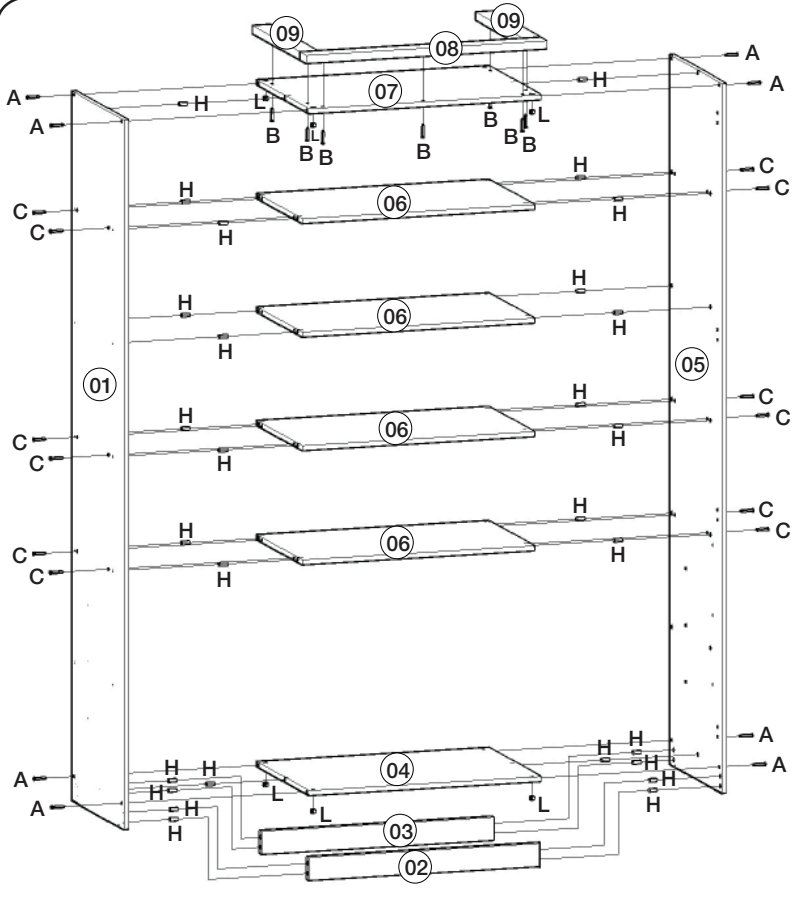
Para la limpieza de sus muebles, utilice un trapo seco o humedecido, y no utilice productos químicos que puedan dañar el producto.

### Lista de Ferragens



A união (V) deve ser usada somente quando este módulo for acoplado a outro módulo componível Henn, para unir duas peças de 15mm. Caso ele seja usado separadamente, a utilização do união não se faz necessário.

La unión (V) se debe utilizar sólo cuando el módulo está acoplado a otro módulo componible Henn, para unirse a dos 15mm piezas. Si se utiliza por separado, el uso de unión no es necesario.



Montagem gaveta 3x. Monte cajón 3x.

