

INSTRUÇÃO DE MONTAGEM INSTRUCCIONES DE MONTAJE

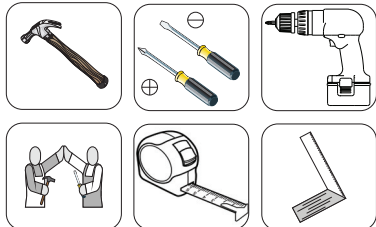
Roupeiro 01 Porta Diamante Armario 01 Puerta Diamante

Referência/Cor

- M306-26 Fendi/Branco HP
 M306-83 Moka
 M306-85 Moka/Fendi

Requisitos para montagem

Requisitos para la montaje



SISTEMA DE MONTAGEM

O sistema de montagem dos produtos, funciona de acordo com a ordem crescente dos números indicados no desenho. Ex: 01, 02, 03, 04... até a conclusão da montagem.

AVISO

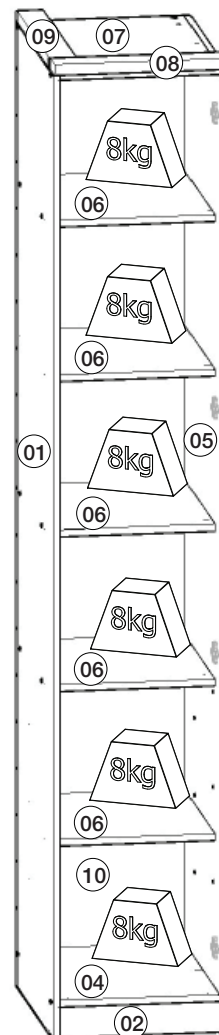
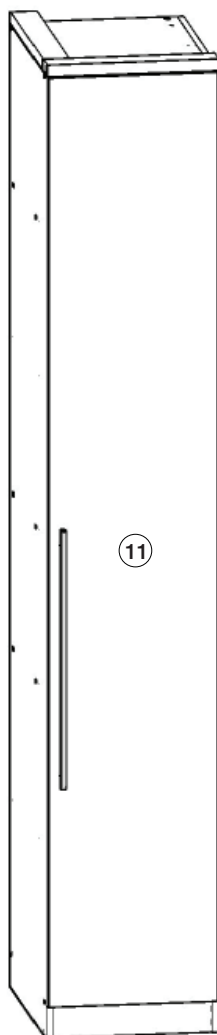
Para limpeza de seu móvel, use uma flanela seca ou umedecida, e não utilize produtos químicos que possam danificar seu produto.

SISTEMA DE MONTAJE

El sistema de montaje de productos funciona de acuerdo con el orden de los números indicados en el dibujo. Ejemplo: 01, 02, 03, 04 ... hasta la realización de la asamblea.

ADVERTENCIA

Para la limpieza de sus muebles, utilice un trapo seco o humedecido, y no utilice productos químicos que puedan dañar el producto.



Pesos máximos recomendados com carga uniformemente distribuídas.
Peso máximo recomendado con la carga distribuida uniformemente.

Lista de Peças / Lista de piezas

Item	Caixa	Qty	Descrição/ Descripción	Medidas (mm)	M306-26 Fendi/Branco HP	M306-83 Moka	M306-85 Moka/Fendi
01	1/1	01	Lateral esquerda/ Lateral izquierda	2275x520x15	03152838	03152468	03152468
02	1/1	01	Rodapé frontal / Rodapié frontal	370x73x15	03271165	03271005	03271005
03	1/1	01	Rodapé traseiro / Rodapié trasero	370x73x15	03271004	03271004	03271004
04	1/1	01	Base/ Base	520x370x15	03292715	03292358	03292358
05	1/1	01	Lateral direita/ Lateral derecha	2275x520x15	03152837	03152467	03152467
06	1/1	05	Prateleira / Estante	450x370x15	03221039	03221039	03221039
07	1/1	01	Tampo superior/ Tapa superior	520x370x15	03292716	03292359	03292359
08	1/1	01	Moldura frontal/ Cornija frontal	400x60x25	03161268	03160413	03160413
09	1/1	01	Moldura lateral/ Cornija lateral	475x60x25	03161269	03160414	03160414
10	1/1	01	Fundo/ Fondo	2200x390x3	03111246	03111246	03111246
11	1/1	01	Porta/ Puerta	2195x391x15	03211840	03211583	03211582

Lista de Ferragens

A 08. Paraf. 4,5x50mm CHT.	B 12. Paraf. 3,5x40mm CHT.	C 02. Paraf. 3,5x40mm FLA.	D 04. Paraf. 4,0x35mm CHT.	E 32. Cavilha 8x25mm	F 08. Porca cilíndrica	G 04. Prego 12x12 anelado
H 70. Prego 10x10	I 04. Sapata "L" 15x15	J 01. Pux. Alum. Londres 611mm	K 04. Calço metal 3mm	L 04. Dobradiça metal 26mm	M 41. Adesivo tapa parafuso 10mm	N 16. Paraf. 3,5x14mm FLA.
O 05. Parafuso união metal	A união (O) deve ser usada somente quando este módulo for acoplado a outro módulo componível Henn, para unir duas peças de 15mm. Caso ele seja usado separadamente, a utilização do união não se faz necessário.			La unión (O) se debe utilizar sólo cuando el módulo está acoplado a otro módulo composable Henn, para unirse a dos 15mm piezas. Si se utiliza por separado, el uso de unión no es necesario.		

