

INSTRUÇÃO DE MONTAGEM INSTRUCCIONES DE MONTAJE

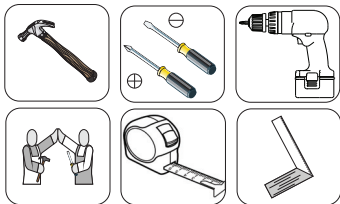
Canto Reto 1 Porta Diamante Esquina derecha 1 Puerta Diamante

Referência/Cor

- M304-26 - Fendi/Branco HP
- M304-83 - Moka
- M304-85 - Moka/Fendi

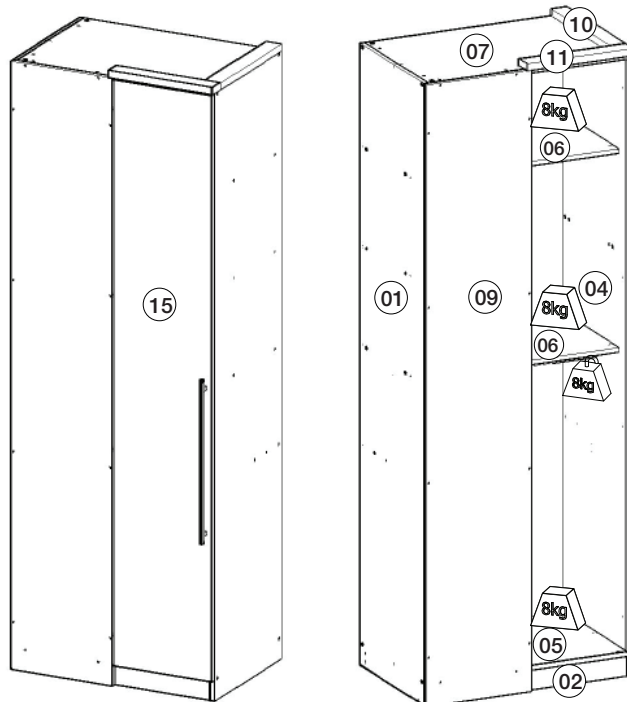
Requisitos para montagem

Requisitor para la montaje



www.henn.com.br
55 49 3674 3500
Mondai/SC - Brasil

HENN



Pesos máximos recomendados com carga uniformemente distribuídas.
Peso máximo recomendado con la carga distribuida uniformemente.

Lista de Peças / Lista de piezas

Item	Caixa	Qtd	Descrição/ Descripción	Medidas (mm)	M304-26 Fendi/Branco HP	M304-83 Moka	M304-85 Moka/Fendi
01	1/2	01	Lateral esquerda / Lateral izquierda	2275x520x15	03152820	03152488	03152488
02	1/2	01	Rodapé frontal / Rodapié frontal	770x73x15	03271157	03271026	03271026
03	1/2	01	Rodapé traseiro / Rodapié trasero	770x73x15	03271027	03271027	03271027
04	1/2	01	Lateral direita / Lateral derecha	2275x520x15	03152819	03152487	03152487
05	1/2	01	Base / Base	770x520x15	03292693	03292388	03292388
06	1/2	02	Prateleira / Estante	770x450x15	03221064	03221064	03221064
07	1/2	01	Tampo superior / Tapa superior	770x520x15	03292694	03292389	03292389
08	1/2	01	Pilastra frontal / Frente pilastra	2172x70x25	03250561	03250561	03250561
09	2/2	01	Fundo 15mm / Fondo 15mm	2275x404x15	03111359	03111267	03111267
10	1/2	01	Moldura lateral / Cornija lateral	475x60x25	03161251	03160440	03160440
11	1/2	01	Moldura frontal / Cornija frontal	442x60x25	03161250	03160439	03160439
12	2/2	01	Fundo / Fondo	790x365x3	03111268	03111268	03111268
13	2/2	02	Fundo maior / Fondo mayor	1829x376x3	03111269	03111269	03111269
14	1/2	01	Espinha / Espina	1078x60x15	03090927	03090927	03090927
15	1/2	01	Espinha menor / Espina menos	714x60x15	03090928	03090928	03090928
16	2/2	01	Porta / Puerta	2195x391x15	03211824	03211603	03211604

AVISO

Para limpeza de seu móvel, use uma flanela seca ou umedecida, e não utilize produtos químicos que possam danificar seu produto.

SISTEMA DE MONTAGEM

O sistema de montagem dos produtos, funciona de acordo com a ordem crescente dos números indicados no desenho. Ex: 01, 02, 03, 04... até a conclusão da montagem.

ADVERTENCIA

Para limpieza de su móvil, use una flanela seca o húmeda, y no utilice productos químicos que puedan dañar su producto.

SISTEMA DE MONTAJE

El sistema de montaje de los productos funciona de acuerdo con el orden creciente de los números indicados en el dibujo. Ej.: 01, 02, 03, 04... hasta la conclusión del montaje.

Lista de Ferragens



A união (R) deve ser usada somente quando este módulo for acoplado a outro módulo componível Henn, para unir duas peças de 15mm. Caso ele seja usado separadamente, a utilização do união não se faz necessário.

La unión (R) se debe utilizar sólo cuando el módulo está acoplado a otro módulo componible Henn, para unirse a dos 15mm piezas. Si se utiliza por separado, el uso de unión no es necesario.

