

GUARDA ROUPA SLIM 6 PORTAS

ATENÇÃO



Amigo Montador, Antes de iniciar a montagem conferir a integridade das peças, solicitando assistência se necessário.

Em caso de avaria, realizar a montagem somente após a reposição das peças.

Informações Úteis

Este certificado garante ao cliente a reposição de qualquer peça que possa apresentar falha ou defeito de fabricação.

Vigência da Garantia

A garantia abrange todas as peças, partes e componentes que eventualmente venham apresentar defeito de fabricação no prazo de 03 (três) meses, contando a partir da entrega do produto ao consumidor, mediante nota fiscal de compra, que passa a fazer parte integrante deste certificado.

A garantia cessa se ocorrer um dos seguinte casos:

- 1) Se o produto for alterado ou consertado por pessoa não autorizada pela loja;
- 2) Se houver utilização de peça ou componente não original, adaptado ao produto;
- 3) O defeito seja decorrente de negligência do montador ou do consumidor em relação as instruções do esquema de montagem ou em manuseio do produto.

Conservação do Produto

- * Para limpar não use nenhum tipo de produto, tais como sabão, esponja de aço, álcool e lustra-móveis.
- * Use somente uma flanela seca. Não molhe nem exponha o móvel à umidade, a luz solar diretamente ou outra forma de calor.
- * Não encoste o móvel na parede. Não o arraste.

É importante assimilar que o esquema de montagem, que acompanha este certificado, deverá permanecer em poder do cliente, pois se houver necessidade de assistência, ela só será atendida mediante o encaminhamento do citado esquema de montagem, assinalando a peça que estiver com defeito e sobretudo, o número do lote de fabricação. Ainda, a Maxel Móveis se reserva o direito de solicitar foto da peça com problema para tomar as demais providências.

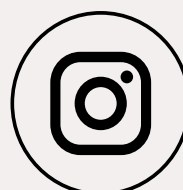
Para solicitar assistência técnica, identificar:
Razão Social, N° da NF, Descrição da peça e Cor.
Email : assistencia@maxelmoveis.com.br

Nota: A Assistência Técnica deverá ser solicitada à Loja

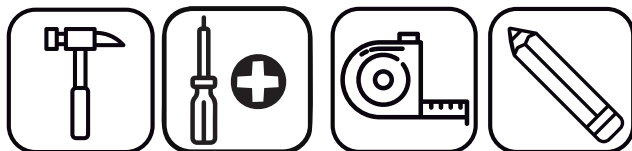


O MANUAL ESTÁ DISPONÍVEL EM NOSSO
SITE. ACESSE: WWW.MAXELMOVEIS.COM.BR

Siga Maxel Móveis



Para a montagem do produto você vai precisar de:



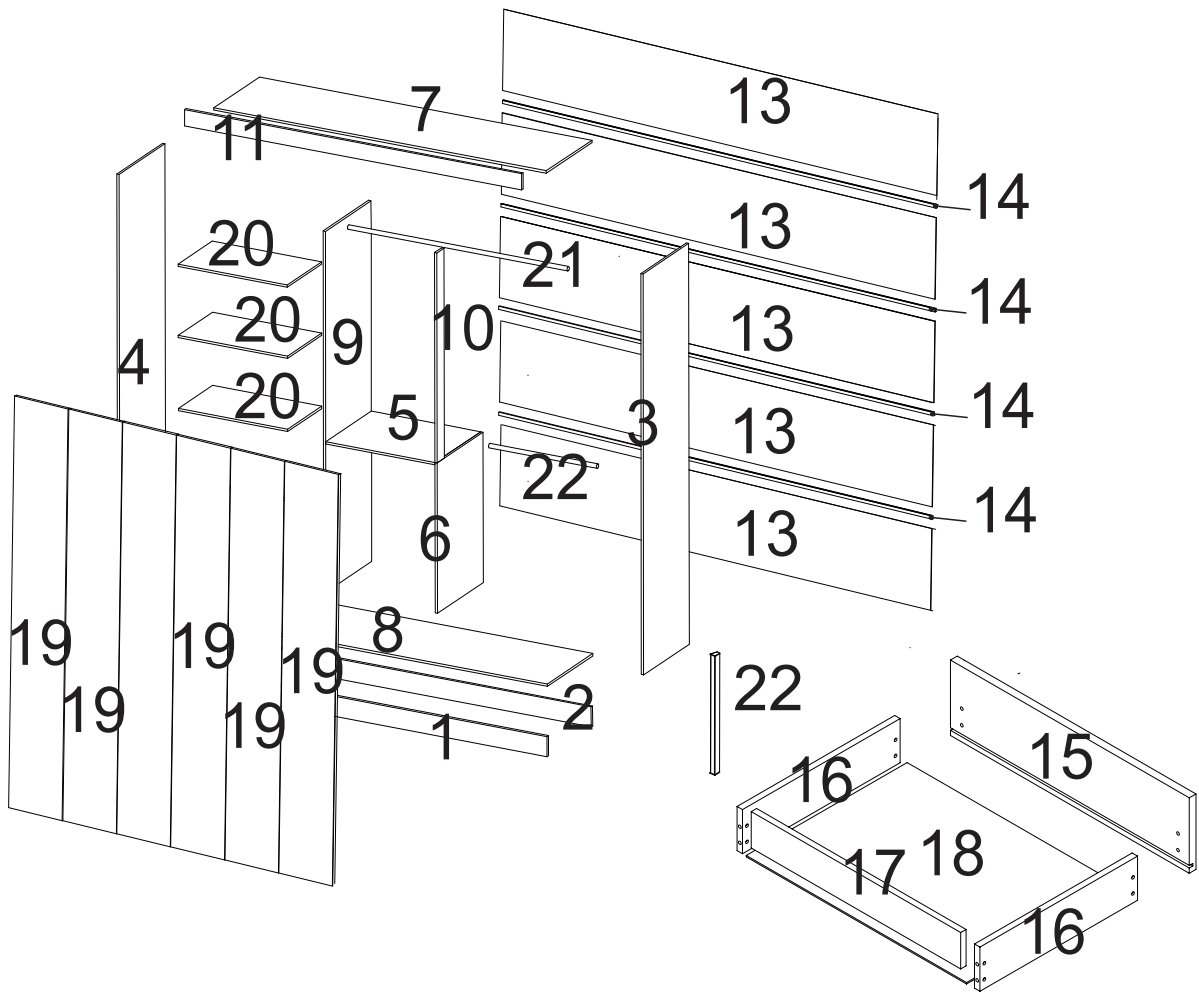
- ✓ Confira as peças, componentes e se possui as ferramentas necessárias para a montagem
- ✓ Para proteger seu móvel, coloque as peças sobre um tapete
- ✓ Para realizar a montagem, são necessárias **2** pessoas.
Convide sua família e amigos para montar com você.

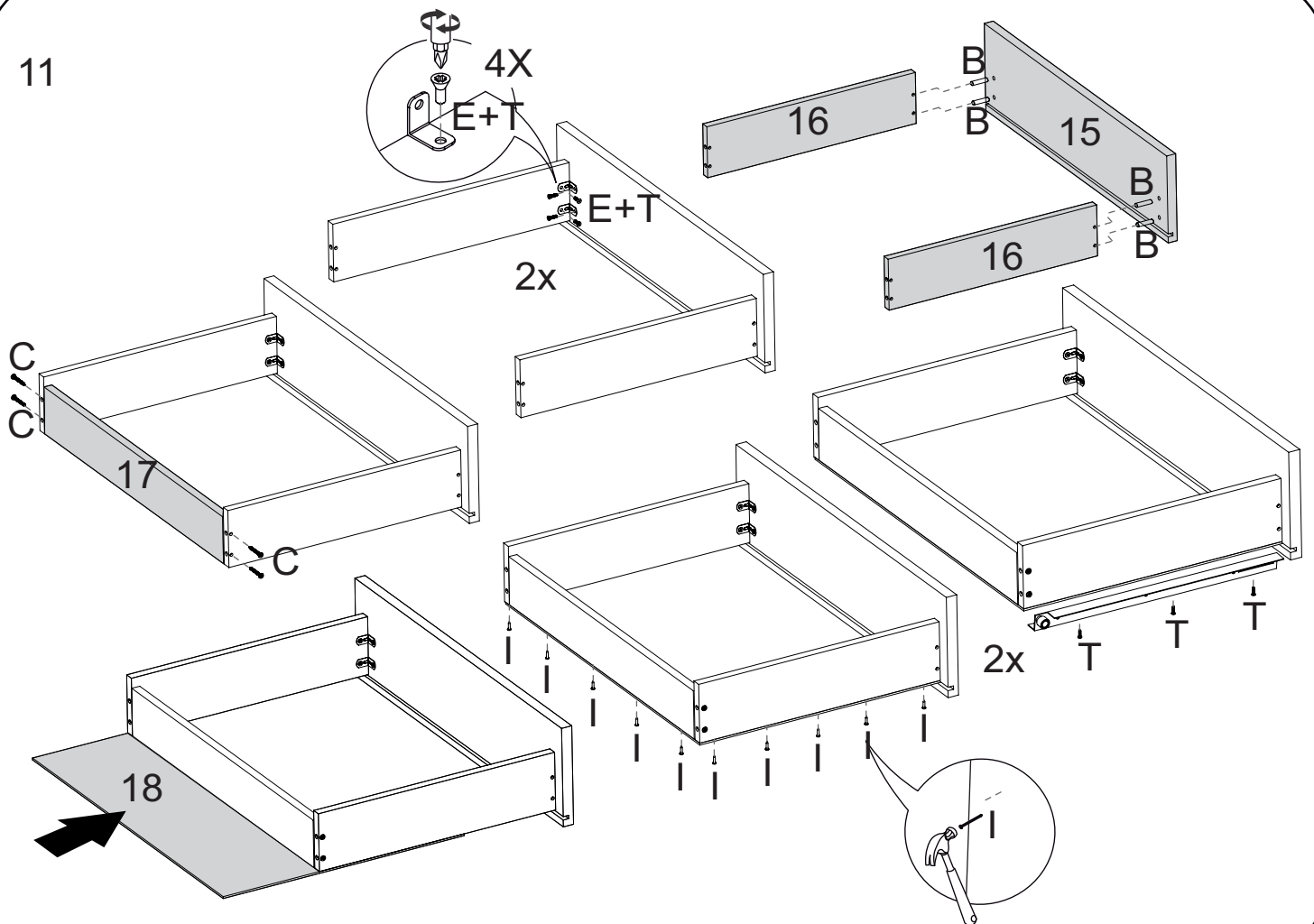
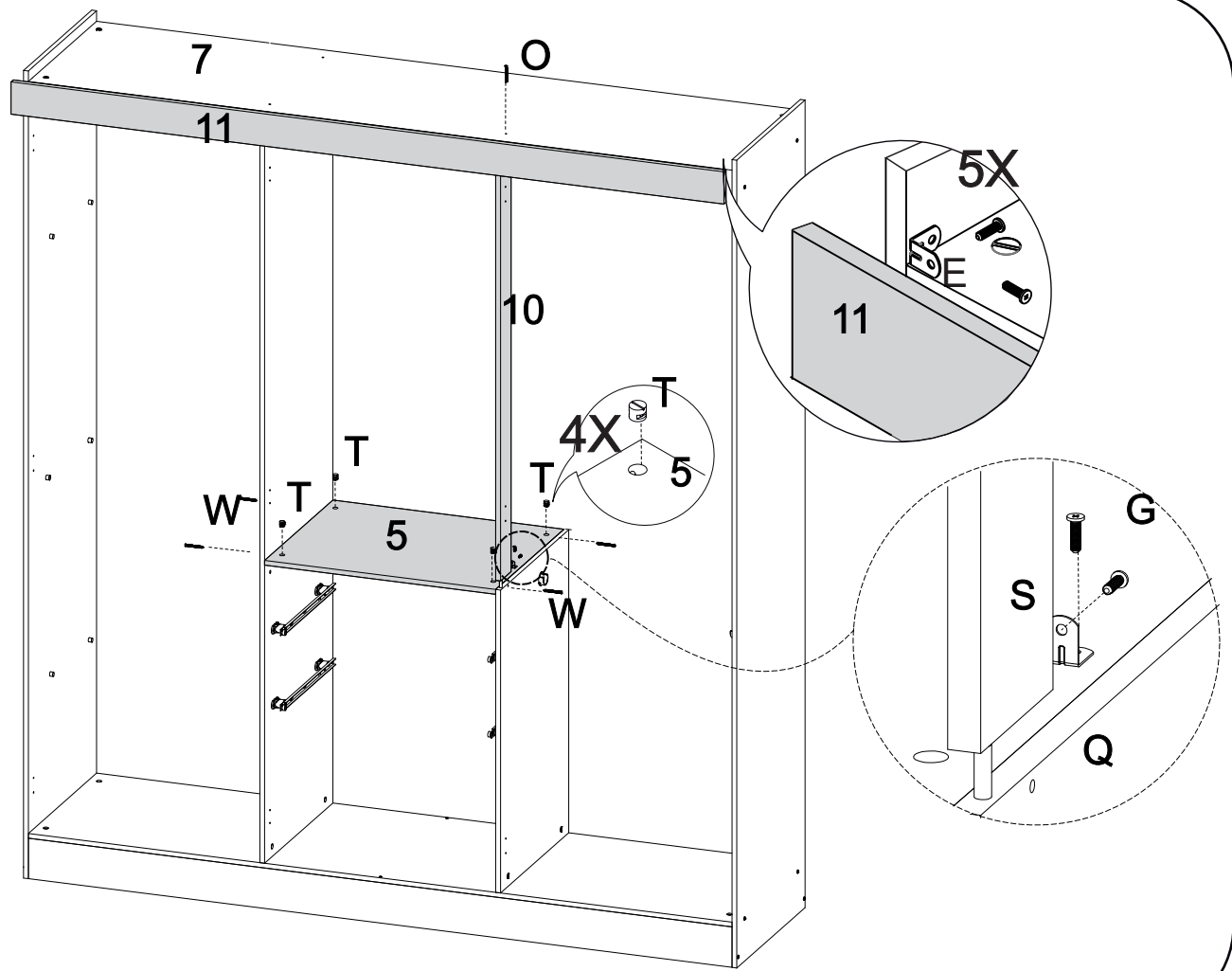
LISTA DE FERRAGENS

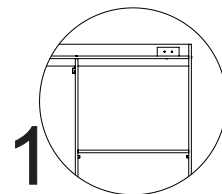
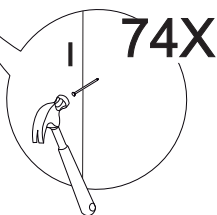
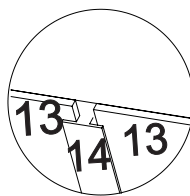
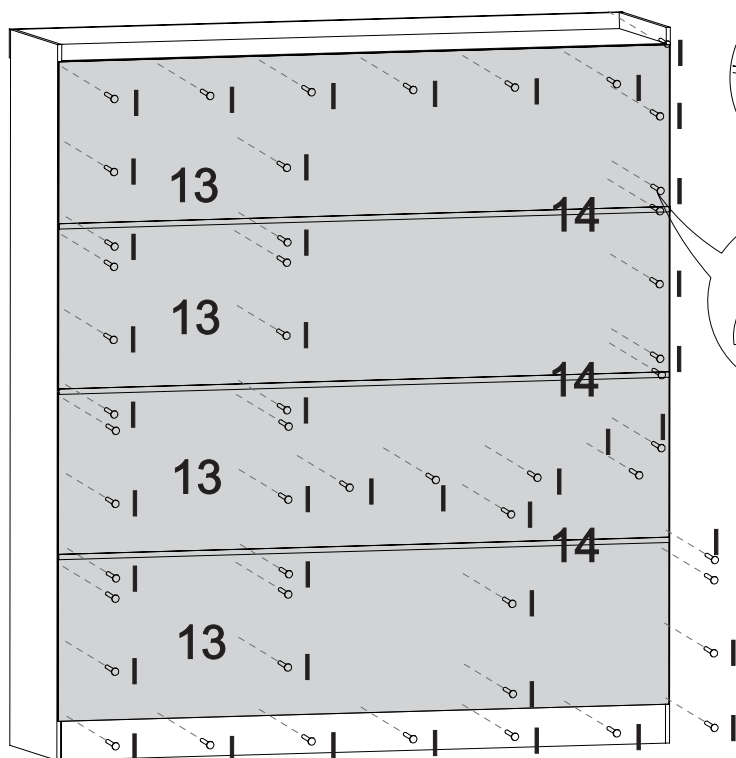
REF.	CÓD.	DESCRIÇÃO		QTD.
A	23020	PARAFUSO 4,5X45 FLANG.		12
B	22605	DISTANCIADOR CILIN.32MM		8
C	22415	SUORTE CABIDEIRO		4
D	23082	SUORTE CAB.*U*		1
E	21433	DOBRADICA		18
F	21434	CALCO P/DOBRADICA		18
G	20009	PARAFUSO 3,5X12 C.CHATA		106
H	20001	PARAFUSO 3,5X25 C.CHATA		23
I	10033	PARAFUSO 4MMX25 ZINCADO		12
J	20100	PORCA SEXTAVADA		12
K	20026	PREGO 10X10		0,03
L	22357	COLA BISNAGA		1
M	23950	PARAFUSO 3,5X40 C.CHATA		1
N	23092	CAVILHA 6 X 30MM		10
O	22659	SUORTE PRATELEIRA 8X10		12
P	60161	CANTONEIRA PLASTICA 18X18		14
Q	22660	PORCA CILINDRICA 12X12		22
R	20145	ETIQUETA P/ MOVEIS - MAXEL		1
S	60454	CORREDICA TELESCÓPICA		2
T	23064	PARAFUSO 4,5X45 C.CHATA		10
U	20015	CAVILHA 8 X 30MM		4
V	65330	PARAFUSO 3,5X30 C.CHATA		2
X	20025	PREGO 12X12		8
Y	13712	PARAFUSO 3,5X16 C.CHATA		12
Z	16955	SAPATA L		8

LISTA DE PEÇAS

Item	CÓDIGO MDP					Descrição	Dimensões			Qtd
	Branco	Ipê/off	Capuc/terracota	Cinam/off	Preto		Comp	Larg	Esp	
1	P04880	P05098	P05787	P05697	P05103	RODAPE	1615	100	15	1
2	P04882					RODAPE DE TRAS	1615	100	15	1
3	P04877	P05096	P05783	P05694	P05102	LATERAL EXTERNA DIREITA	2000	451	12	1
4	P04865	P05095	P05784	P05695	P05101	LATERAL EXTERNA ESQUERDA	2000	451	12	1
5	P04872					BASE SOBRE GAVETA	530	451	12	1
6	P04874					LATERAL INTERNA MENOR	750	451	12	1
7	P04867					BASE SUPERIOR	1615	451	12	1
8	P04868					BASE INFERIOR	1615	451	12	1
9	P04866					LATERAL INTERNA	1799	451	12	1
10	P04870					BATENTE INTERNO	1049	70	12	1
11	P04881	P05099	P05786	P05696	P05105	VISTA FRONTAL	1639	80	15	1
13	P04876					FORRO	1636	455	3	4
14	18465					PERFIL 1640MM ÁRTICO	-	-	-	3
15	P04879					FRENTE DE GAVETA	480	145	15	2
16	P04871					LATERAL DE GAVETA	350	100	12	4
17	P04873					PARTE ATRAS DE GAVETA	418	70	12	2
18	P04875					FORRO DE GAVETA	440	355	3	2
19	P04878	P05097	P05785	P05097	P05104	PORTA	1810	269	15	6
20	P04869					PRATELEIRA	530	338	12	3
21	18459					VARAO 1066 MM	-	-	-	1
22	18460					VARAO 520 MM	-	-	-	1
23	26010					PUXADOR MDF 250 MM	-	-	-	6

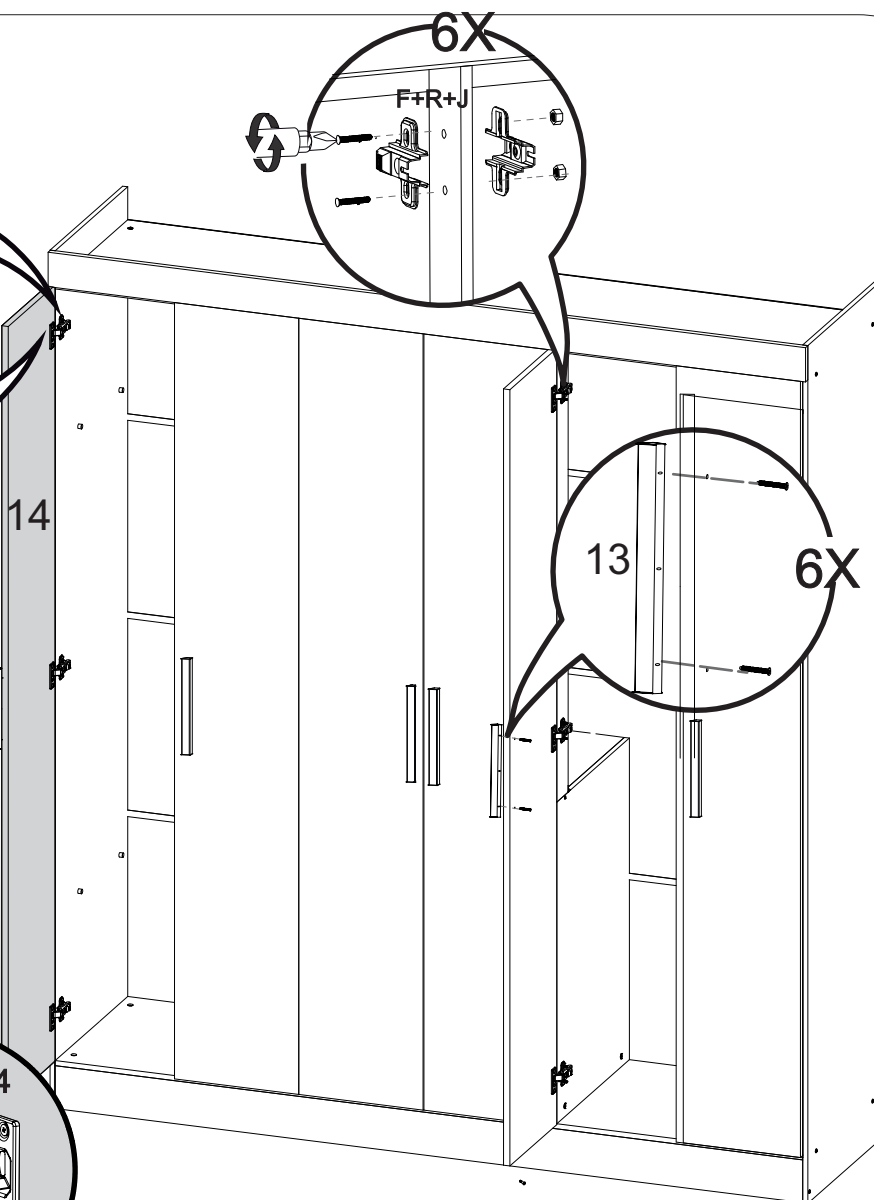
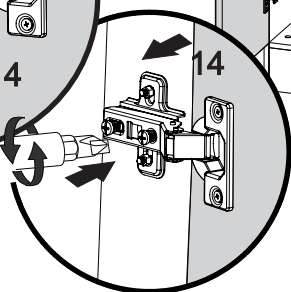
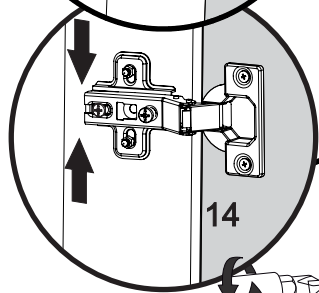
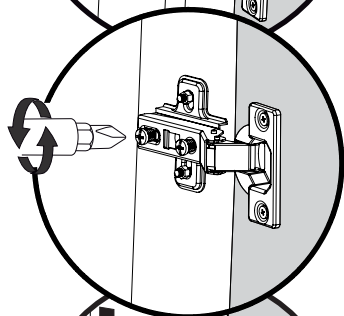
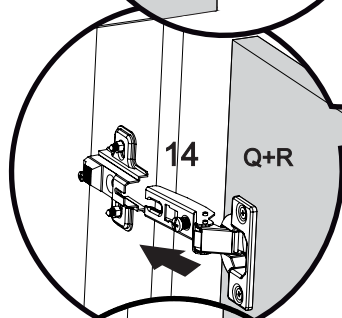
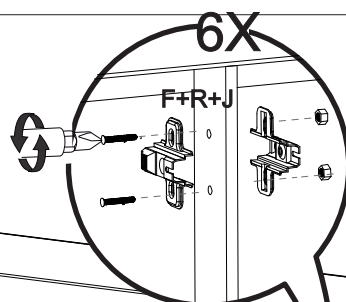
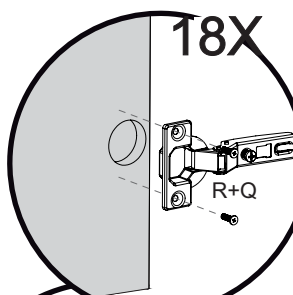
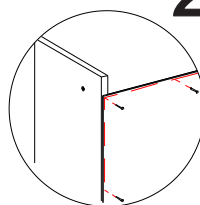






1 No vão das prateleiras (item nº23), aconselhamos colocar uma antes de pregar, após, você deve pressionar a lateral interna (item 9) em direção a lateral externa, assim o vão ficará exatamente da largura da prateleira.

2 Para fixar o forro de forma correta, comece sempre pela parte superior, alinhando o forro com as laterais externas e base superior.



Prontinho seu Roupeiro
Está pronto para uso....

