
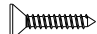





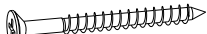




## Base **FLEXUS**

Ferragem							
A		6x40 mm	08	F		3,0x16mm	08
B		5x50 mm	16	G		Silicone	04
C		Sapata	04	H		Chave Allen Z	02
D		Cantoneira	04	i		Parafuso Cab. Chata Philips 5,0x50mm	04
E		Cola	01	J		Tapa furo	12

Ferragem sem Scale.



### Importante!

Somente serão substituídas as peças que apresentem defeitos de fabricação. Para isto é necessário o envio, juntamente com o pedido de assistência, do esquema de montagem indicando a peça a ser substituída. Todas as peças com problemas de assistência técnica substituída deverão ser guardadas para posterior devolução, para isto aguardar a autorização de envio por parte da fábrica.

### Dicas de limpeza e conservação:

Para limpeza do móvel, utilize uma flanela seca. Para uma limpeza mais rigorosa, utilize um pano umedecido com água e detergente neutro, fazendo acabamento final com uma flanela seca. Evite produtos com álcool, 'lustra-móveis', óleos de peroba, cera, solvente ou qualquer produto abrasivo. Evite umidade excessiva e que o produto fique exposto prolongadamente à luz solar.

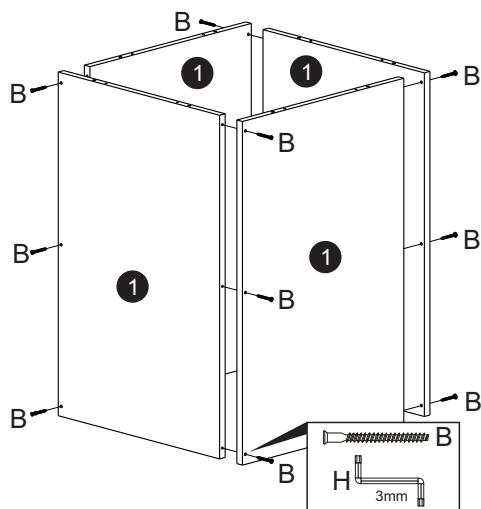


### GARANTIA DO PRODUTO

O produto tem garantia de 03 (três) meses a partir da emissão da nota fiscal de compra.

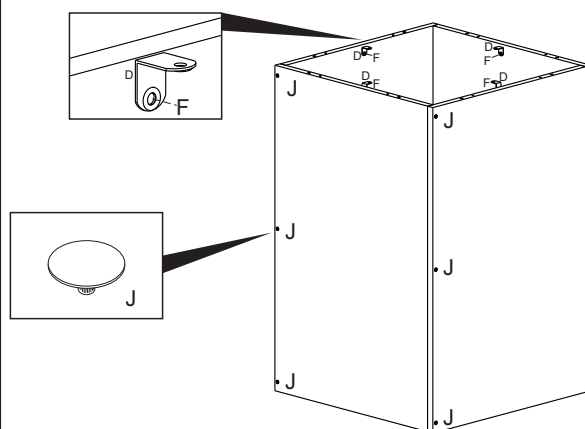
## Montagem

- 01** Fixar as laterais (1) utilizando os parafusos (B) com a chave allen (H) conforme o desenho abaixo.



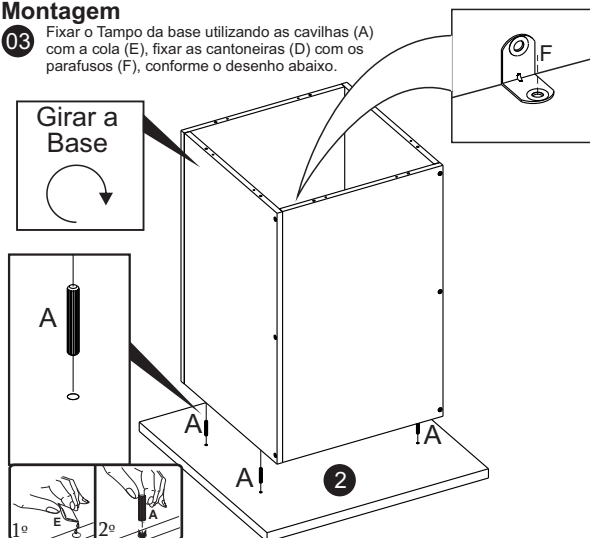
## Montagem

- 02** Fixar as cantoneiras (D) utilizando os parafusos (F). Fixar os tapa furos (J) nos parafusos (B) conforme o desenho abaixo.



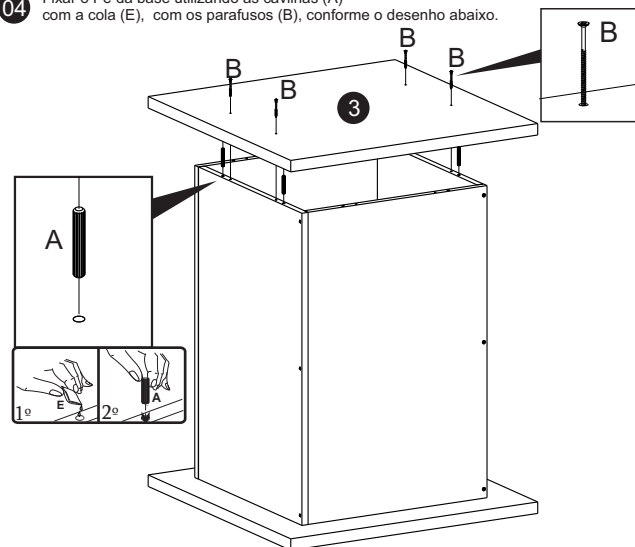
## Montagem

- 03** Fixar o Tampo da base utilizando as cavilhas (A) com a cola (E), fixar as cantoneiras (D) com os parafusos (F), conforme o desenho abaixo.



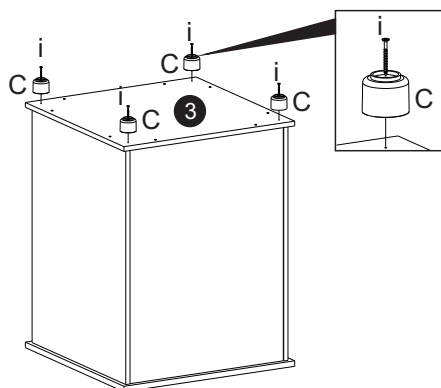
## Montagem

- 04** Fixar o Pé da base utilizando as cavilhas (A) com a cola (E), com os parafusos (B), conforme o desenho abaixo.



## Montagem

- 05** Fixar a Sapata (C) no pé da base com os parafusos (i), conforme o desenho abaixo.



## Montagem

- 06** Fixar o silicone (G) no tampo da base conforme o desenho abaixo.

